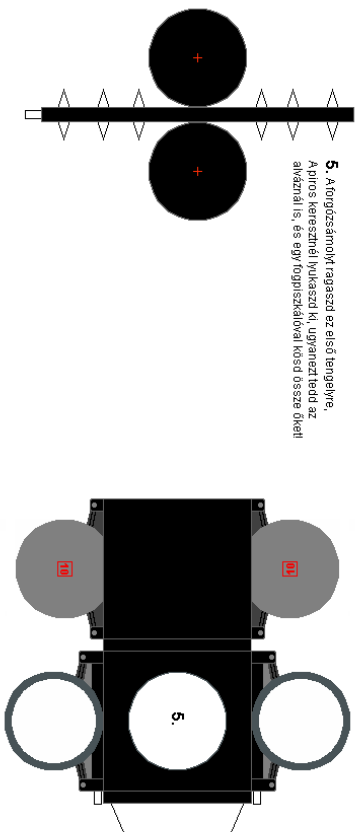
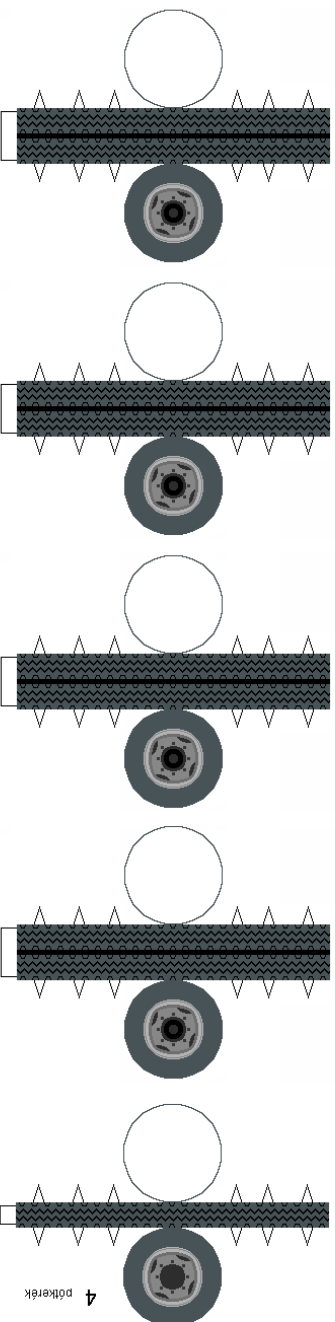
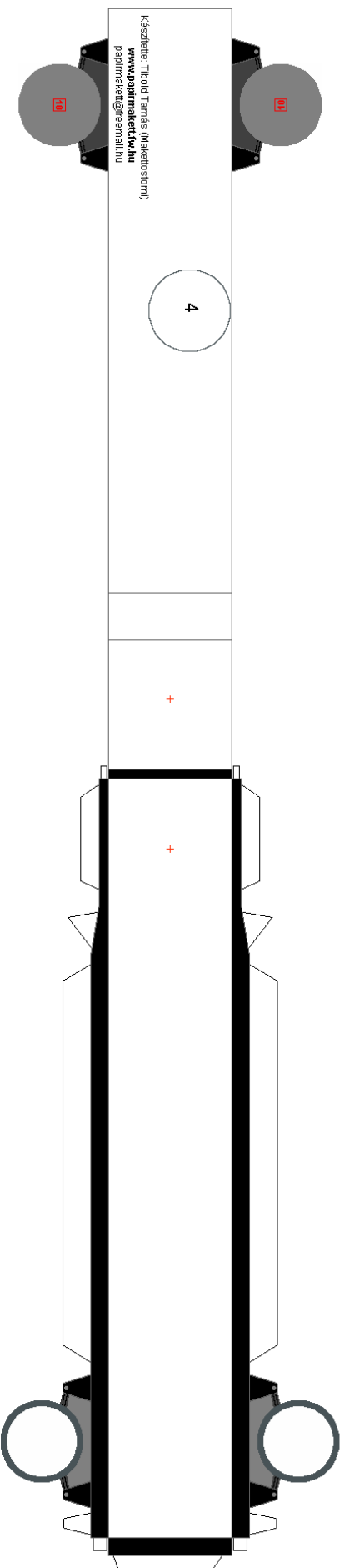
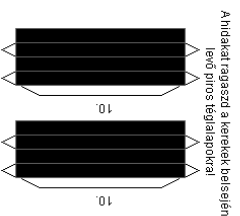
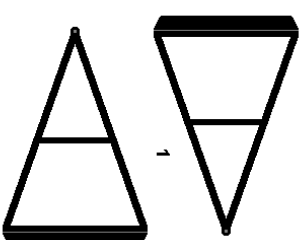


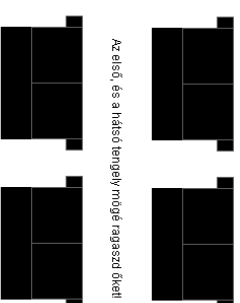
Olvasd el a ragasztási tanácsokat is!



5. A forgószámot(ka) ragaszd az első tengelyre.
A piros keresztrel lyukasztás ki, ügyelj! Törd az átváratl is, és egy fogpisztállyal kösd össze őket!



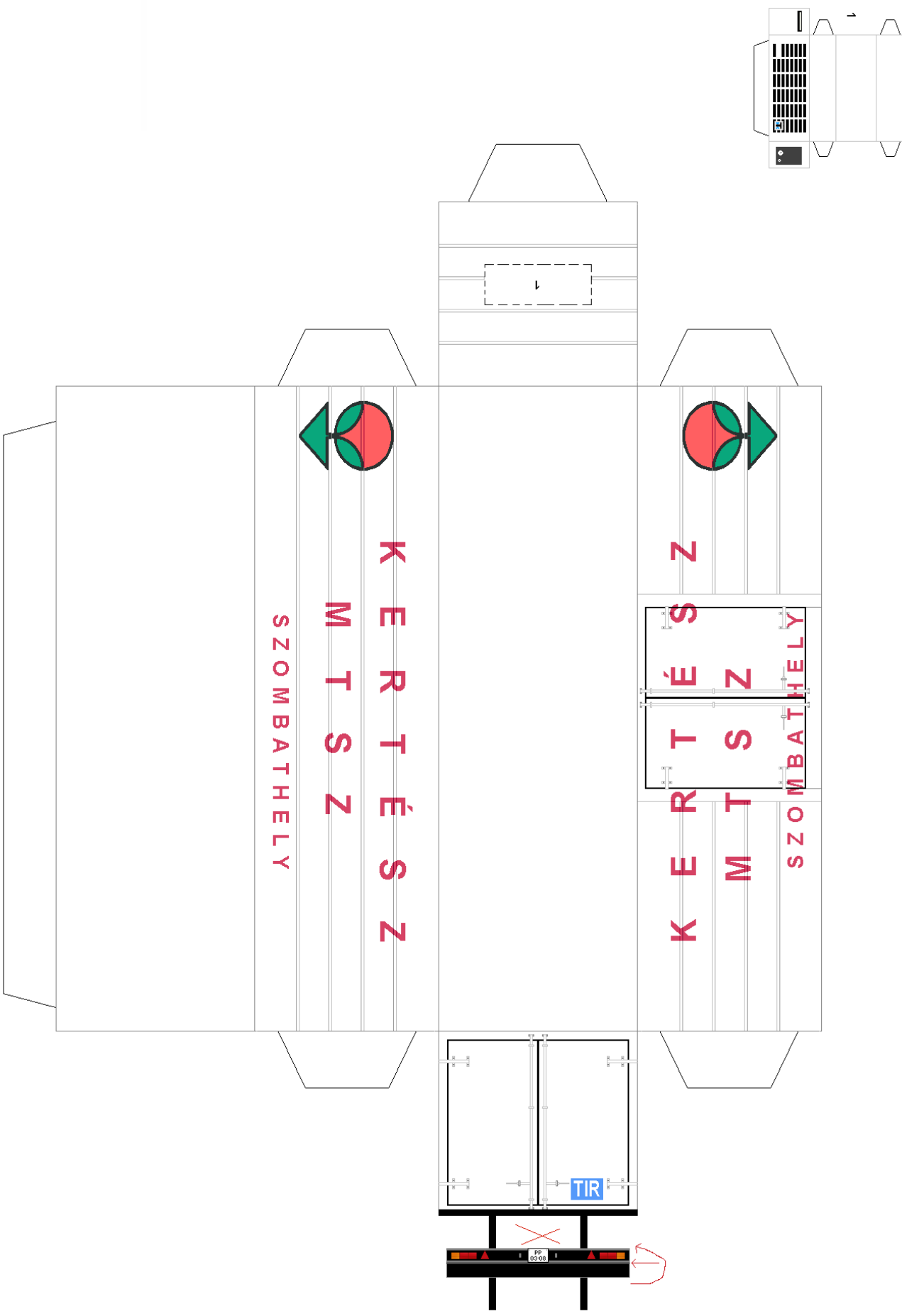
4 pótkerék



Sávvédők

Azt első, és a hátsó tengely mögé ragaszd őket!

Olvasd el a ragasztási tanácsokat is!



A nyílal jelzett vonal mentén hajsd vissza az alsó részt! Az "X"-el jelölt részt vágd ki!