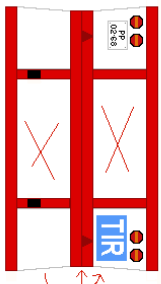


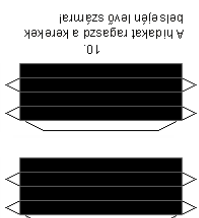
Olvasd el a ragasztási tanácsokat is!



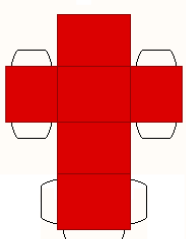
A lökhárító 2 oldalát ragaszd egymással szembe!
A lökhárítóban ké 2 oldalát is ragaszd egymással szembe!
A tartó alsó részét ragaszd a lökhárító hátulján lévő 2 db fekete egylappra, másik részét pedig a tartály aljára!



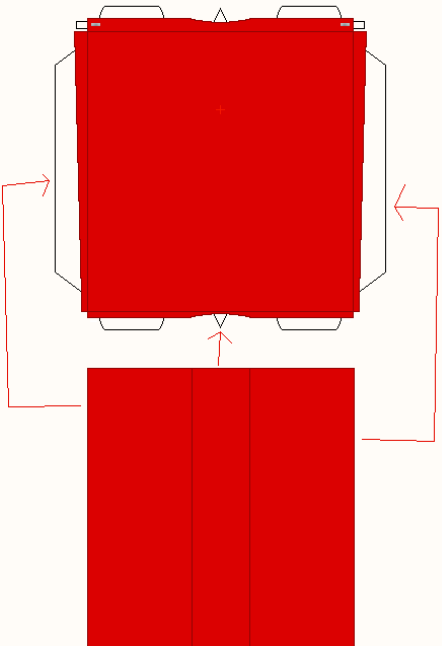
Amilyen jelzett vonal mentén hajtsd vissza az alsó részt az "X"-el jelölt részt vágd ki!



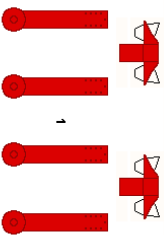
A hidakat ragaszd a kerekek belsején lévő számlát 10



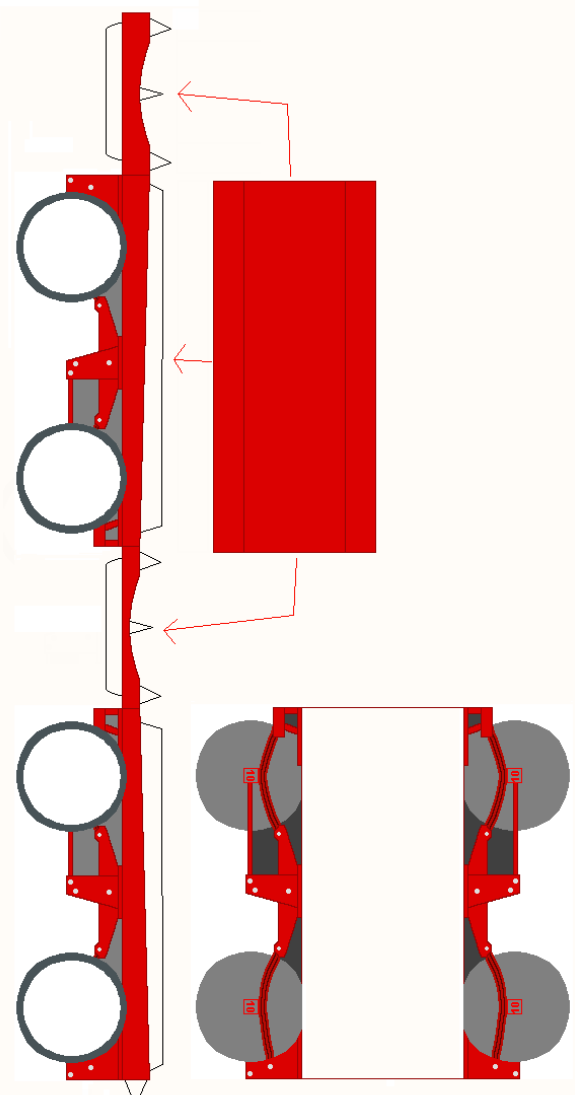
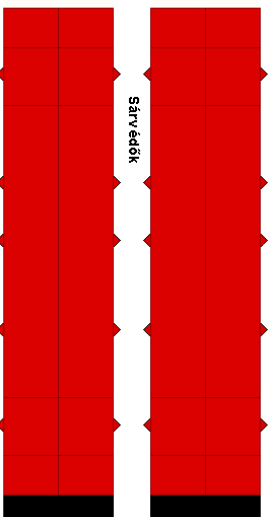
A dobozt ós szerelgés után ragaszd a túlnyúró él, bal oldalán!



A kitérőszekélyt ragaszd egymással szembe, utána ragaszd rá azt itt található tartóra, utána a tartály oldalairól A helyre mincsen jelölve, a vontató hátuljáról ké 1, 2 cím-re ragaszd!



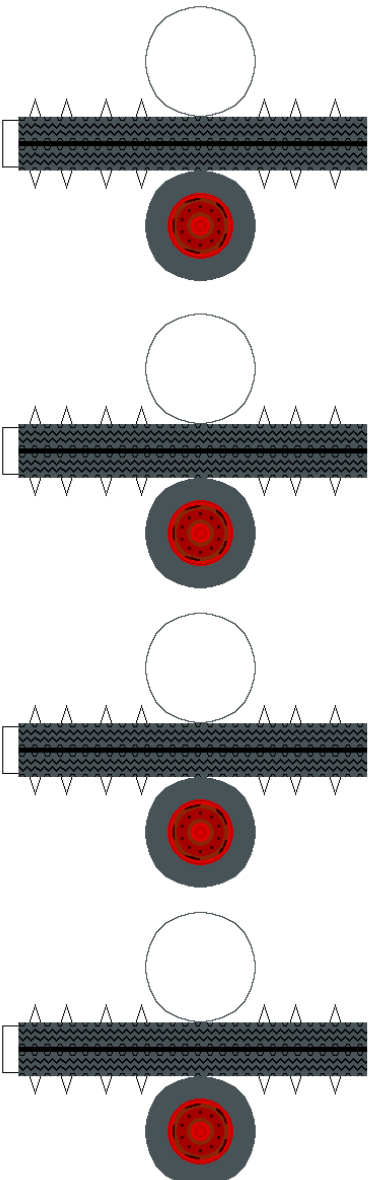
A sáncokkal lipen alakúra hajtsd meg!



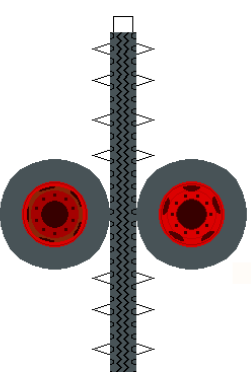
A pótkerekek egyik felét ragaszd a tartály állánakk kb. a közepére, a külső felét pedig az itt található 2 db rugó segítségével rögzítsd a tüleket a sötét vonal mentén hajtsd meg 90°-ban, hosszabb felét a pótkerekre, rövidebbet a tartály oldalára ragaszd! A pótkerekek helye mincsen jelölve, a túlnyúró élre ragaszd jobb oldalán!



A tülekeket 2-1 ragaszd, egymással szembe!

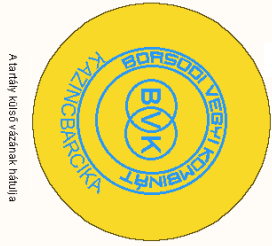


4 pótkerekek

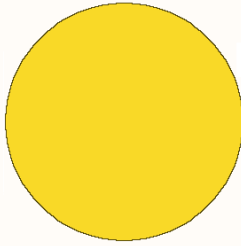




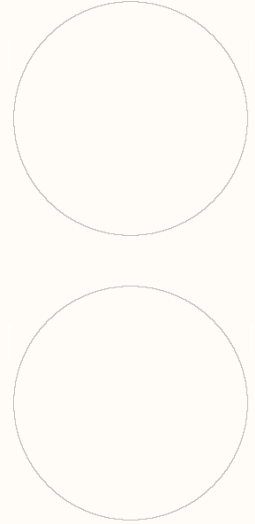
A tartály külső vége



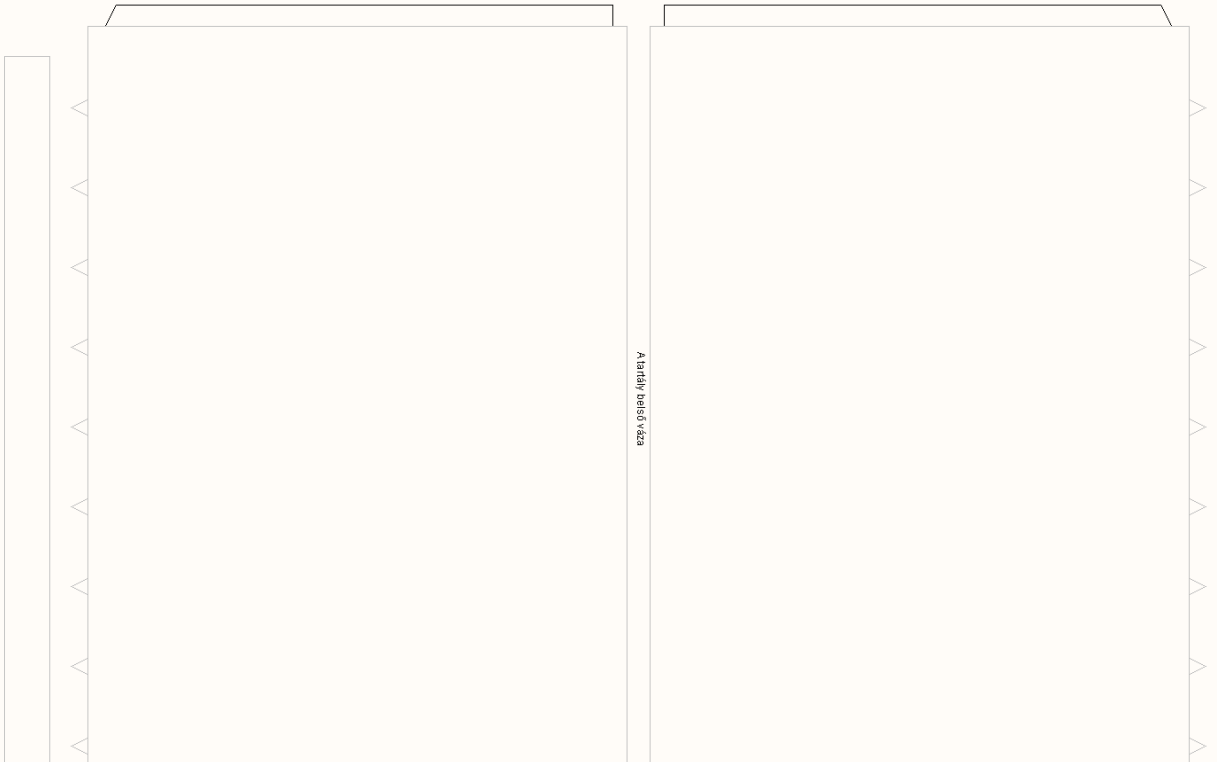
A tartály külső végeinek indítja



A tartály külső végeinek eleje



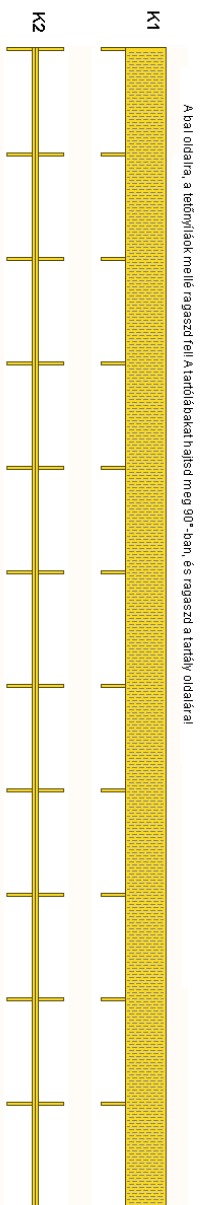
A tartály belső végeinek eleje, az indítja



A tartály belső vége

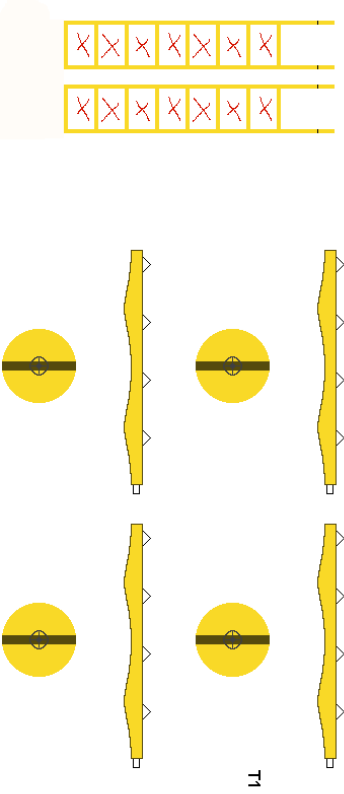
A tartály belső végeinek 2 részét ezzel fogaidd össze!

Olvasd el a ragasztási tanácsokat is!



A k1 oldalra, a tetőnyílások mellé ragaszd fel! A tartófalakat haltsd meg 90°-ban, és ragaszd a tartály oldalára!

A k2-t 2. oldalát ragaszd egymással szembe, utána ragaszd a k1 alkatrészt tartófalainak oldalára!



L1

T1

A l1-t 2. oldalát ragaszd egymással szembe, utána ragaszd a tartály hátsófalára!

A t1-et vízszintesen ragaszd össze, utána ragaszd a tartály tetejére, a tetőbe vonalakkal jelölt helyekre!

