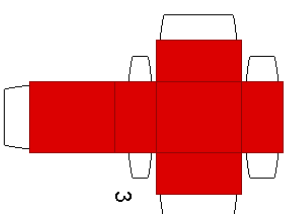
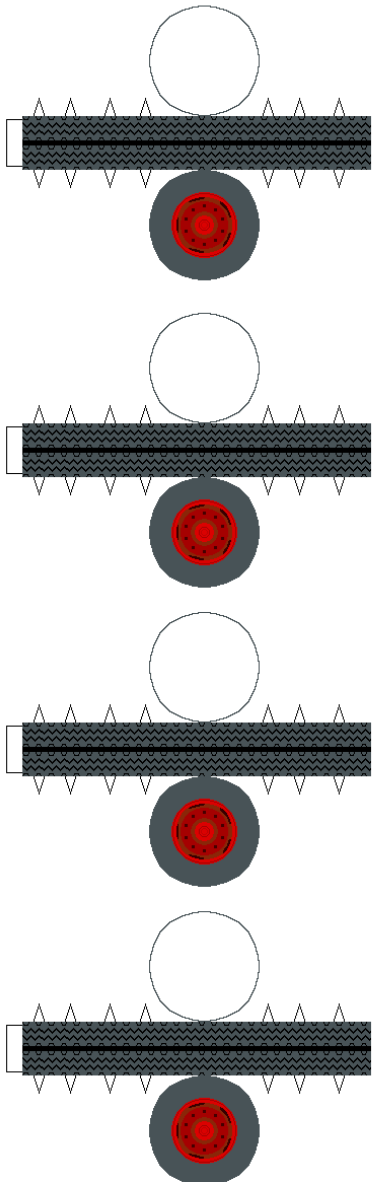
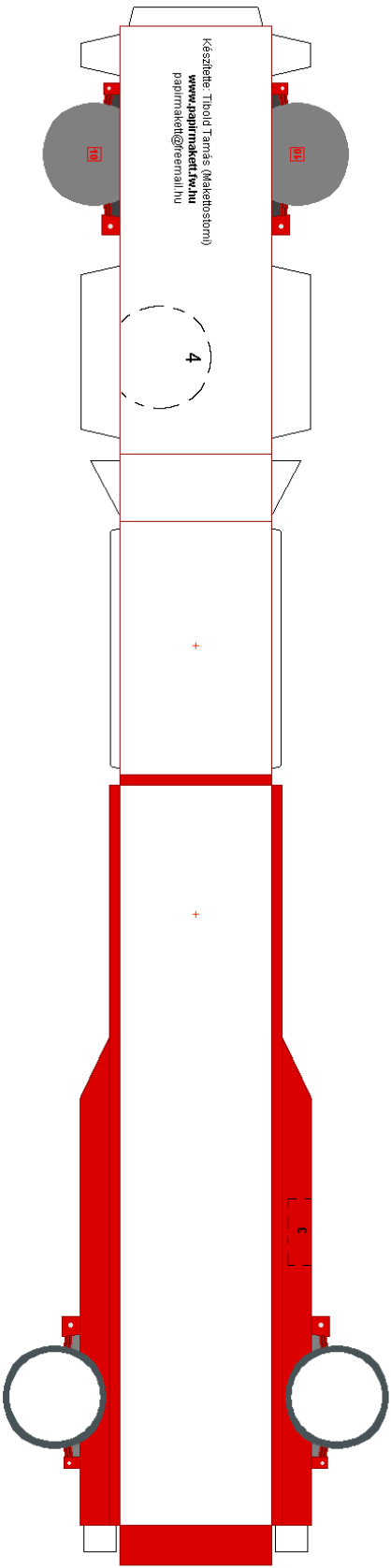
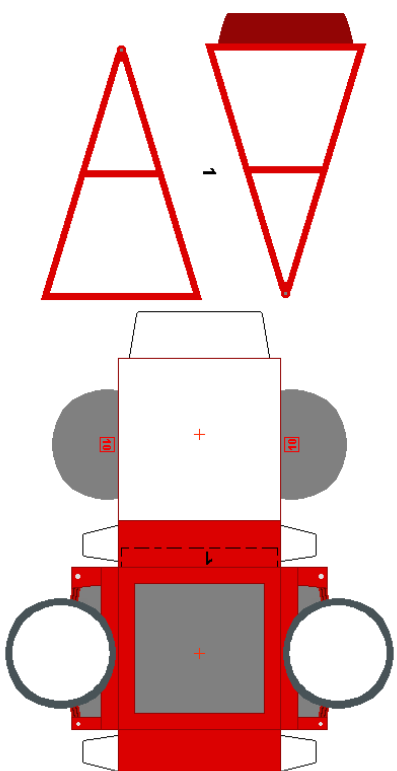
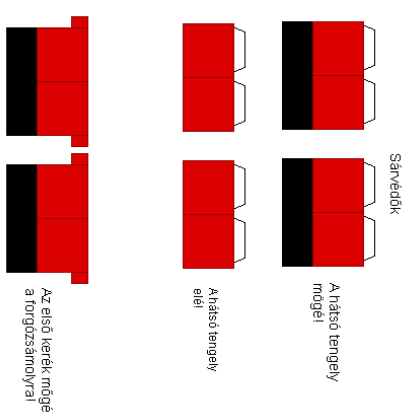




4 pótkerek



3



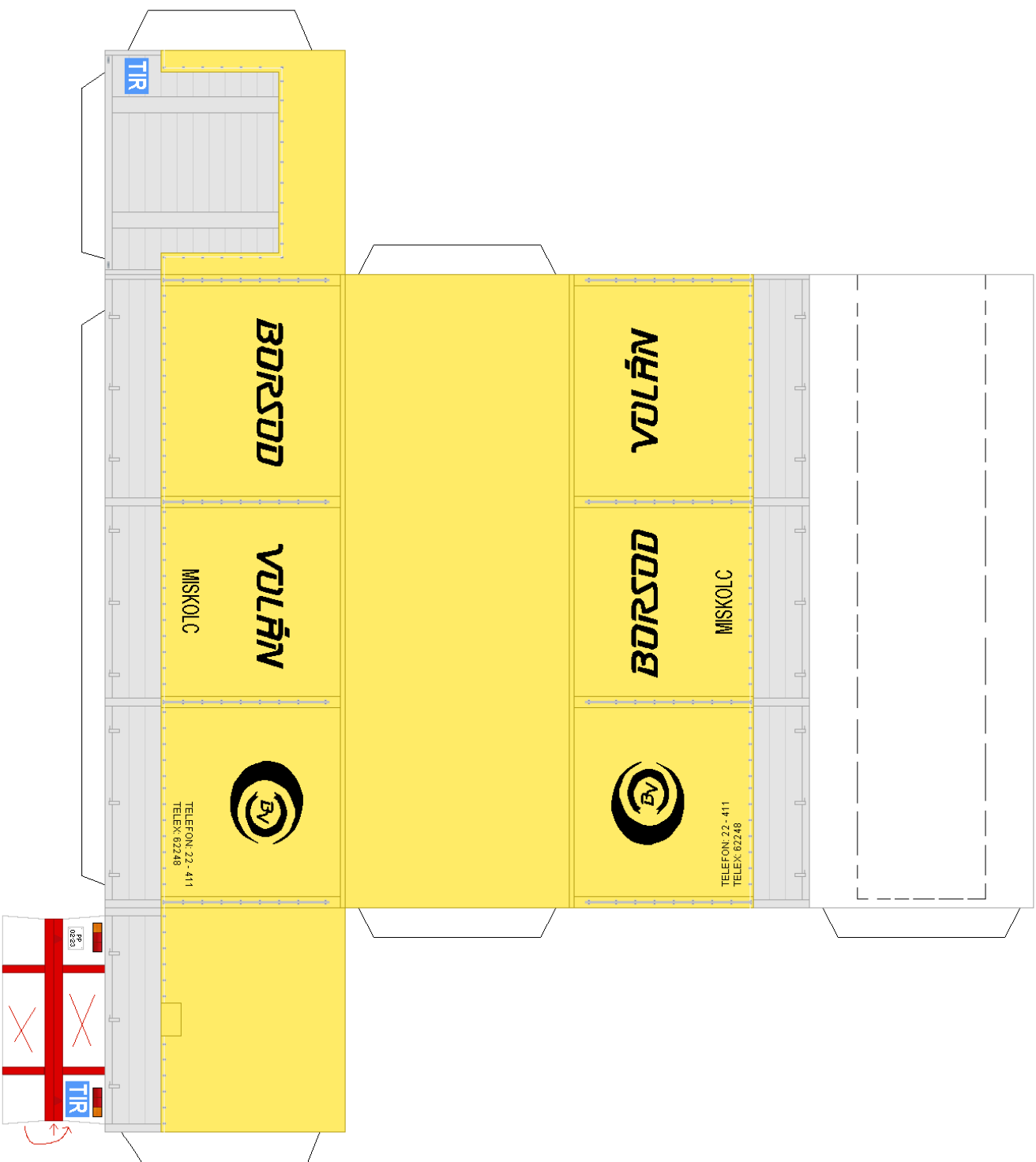
Sárvédők

A hátsó tengely mögött

A hátsó tengely előtt

Az első kerek mögé a függőszámmal

Olvasd el a ragasztási tanácsokat is!



A nyíljal jelzett vonal mentén hajsd vissza az 8150 réstől az "X"-el jelölt réstől vágd ki!