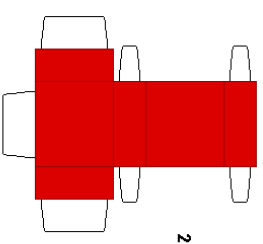
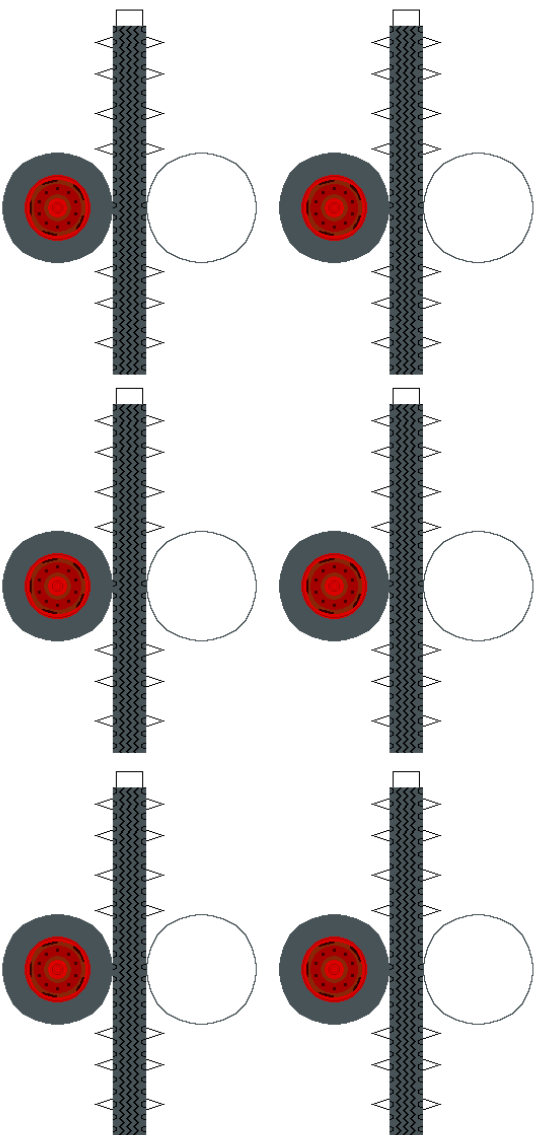
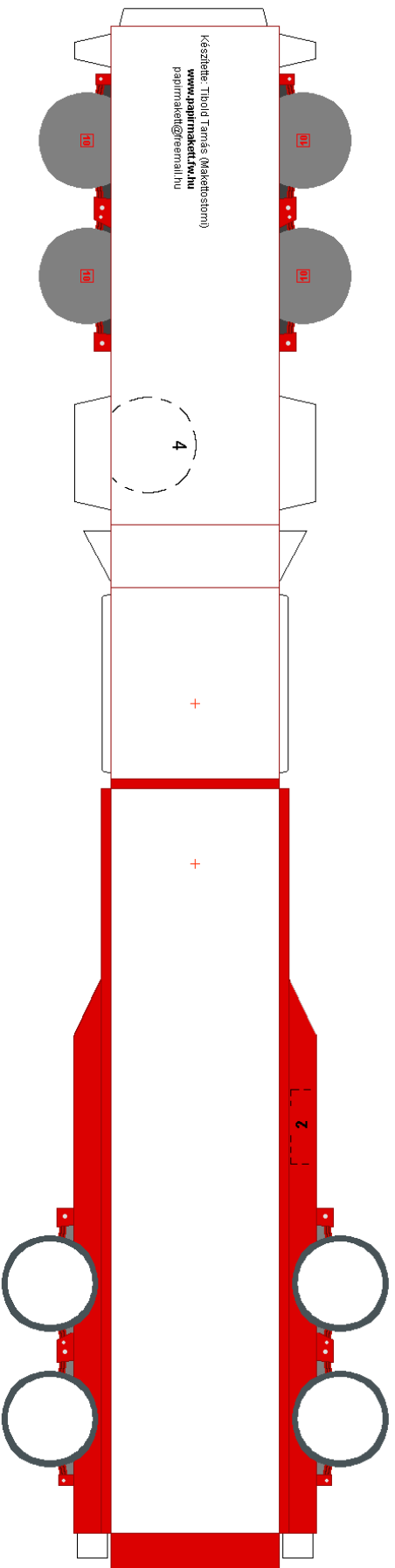
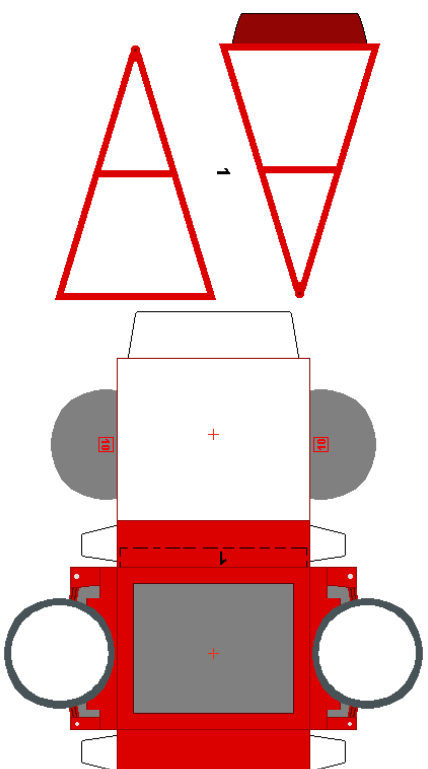
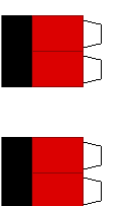


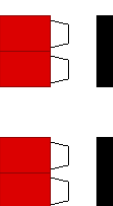
A hídakat ragaszd a kerek  
belső felületére a kerek  
belső felületével szembe



Sarvedék



A hátsó tengely  
mögéi

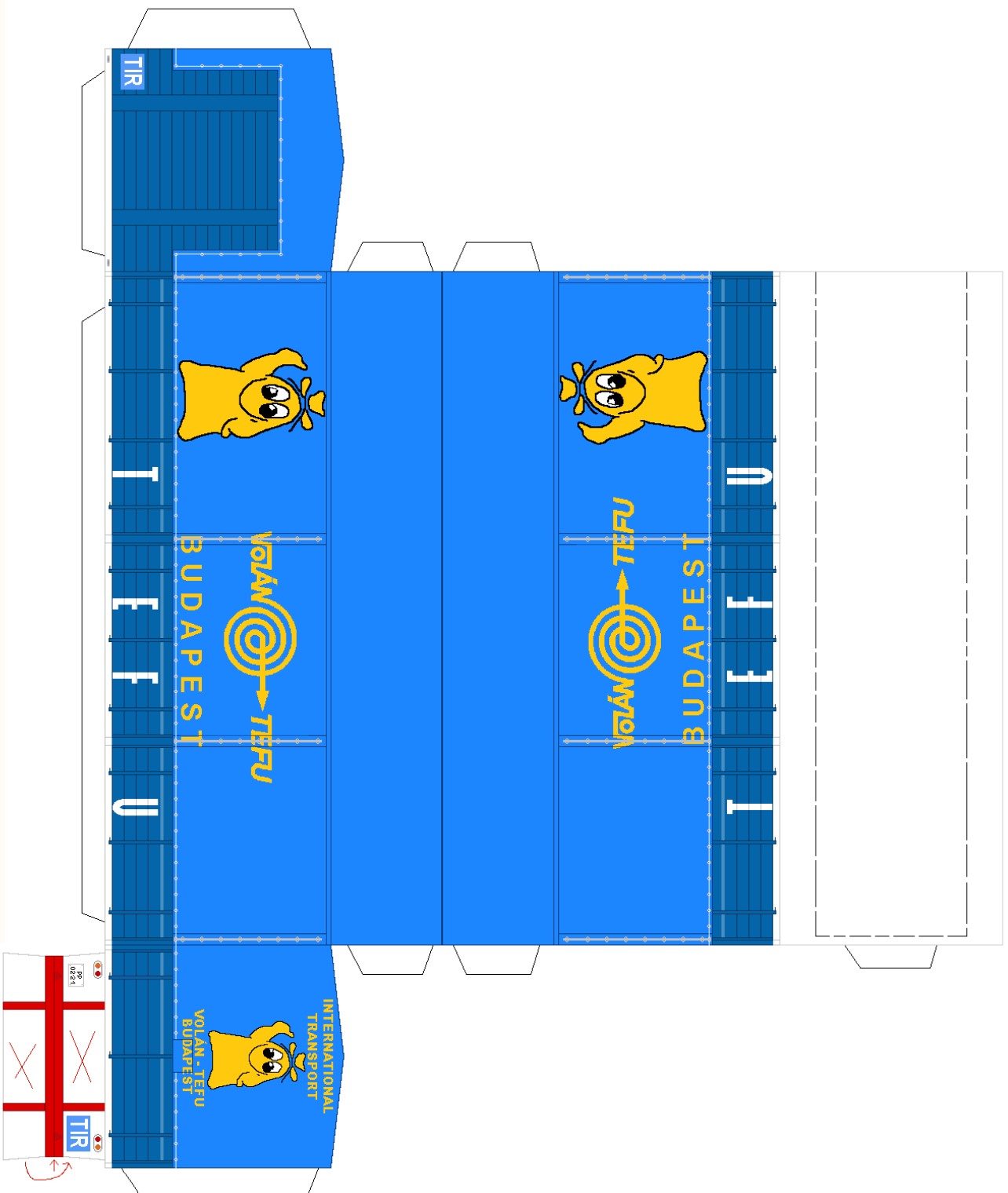


A középső tengely  
elői



Az első kerek mögé  
a forgácsoló  
után!

Olvasd el a ragasztási tanácsokat is!



A nyíljal jelzett vonal mentén hajtsd vissza az alsó részt az "X"-el jelölt részig vagy ki!