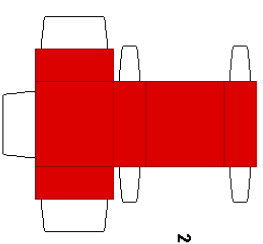
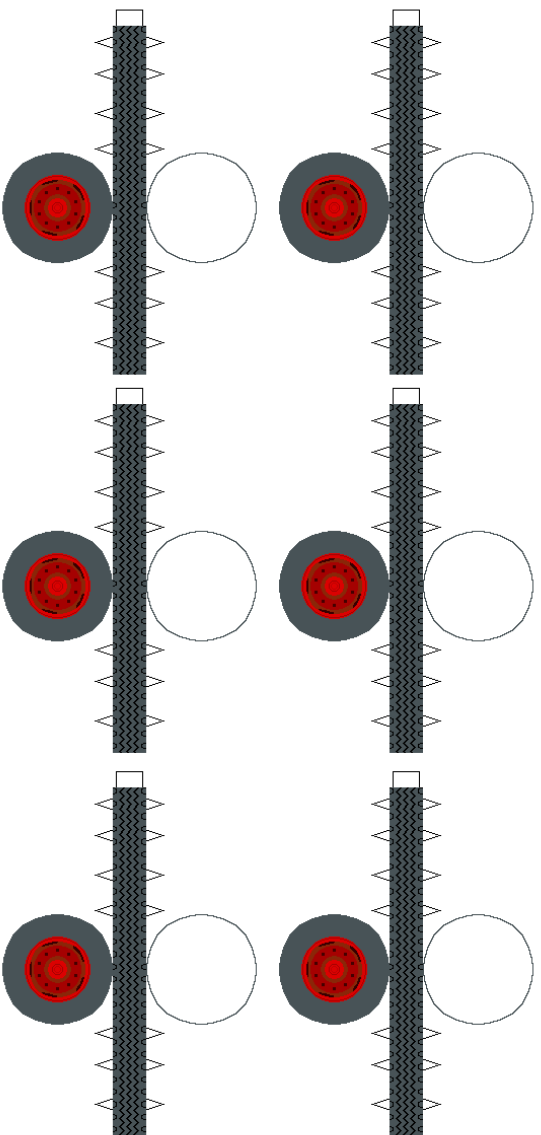
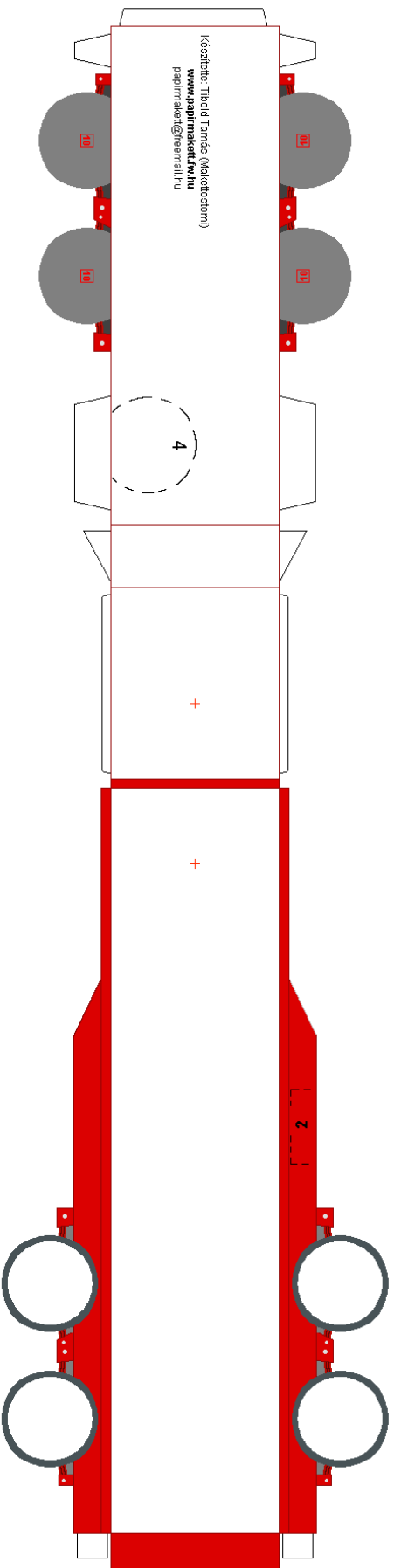
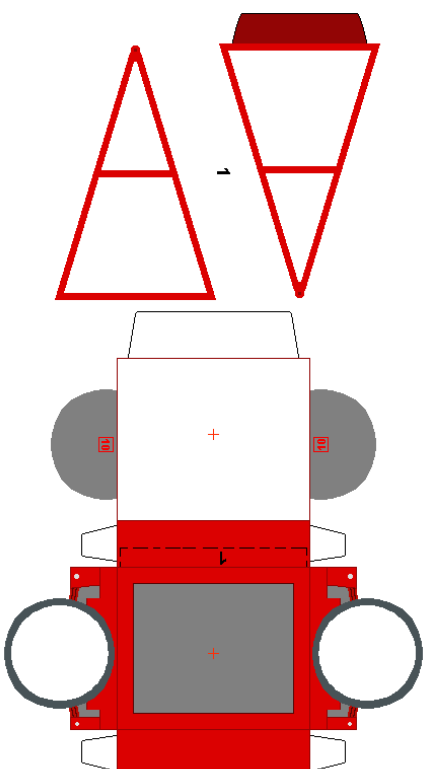
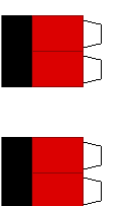


A hídakat ragaszd a kerekek
belsőjén lévő számmal

10



Sarvedék



A hátsó tengely
mögéi

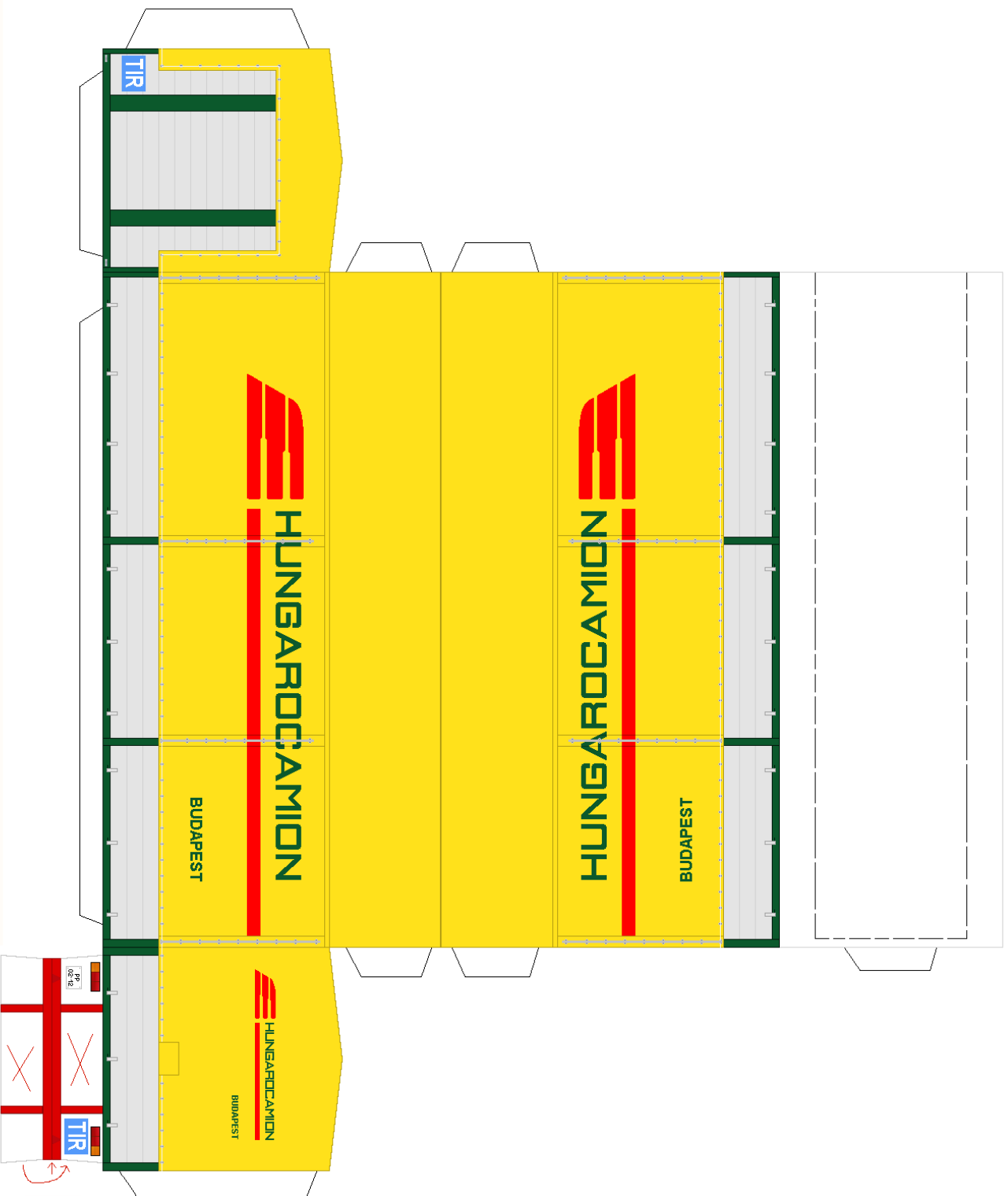


A középső tengely
elői



Az első kerekek mögé
a forgácsolmány
után!

Olvasd el a ragasztási tanácsokat is!



A nyíljal jelzett vonal mentén hajtsd vissza az alsó részt! Az 'X'-el jelölt részt vágd ki!