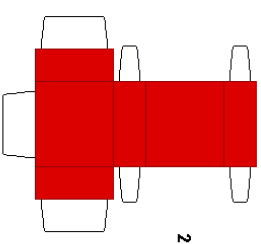
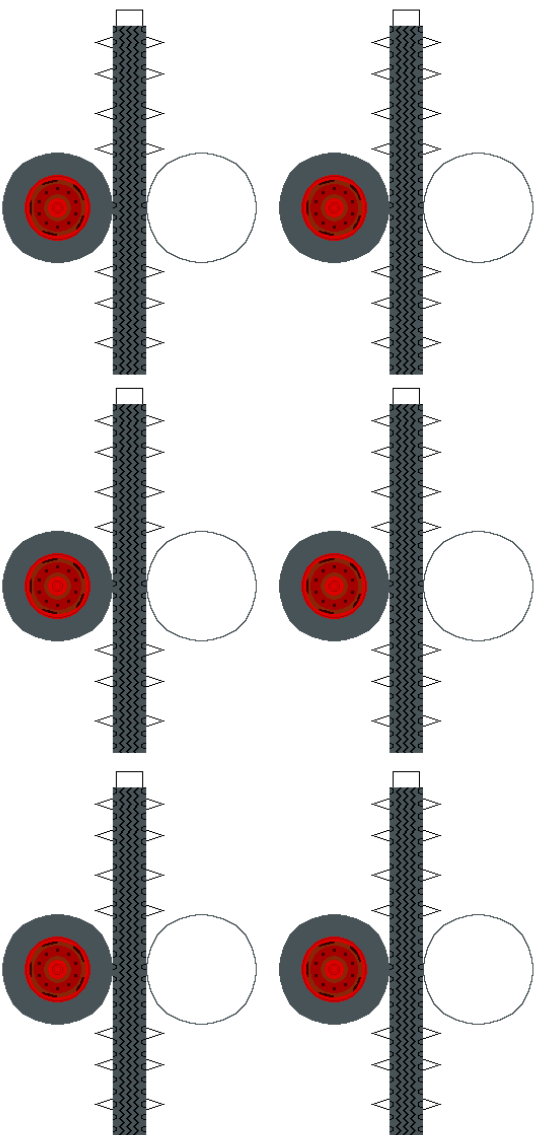
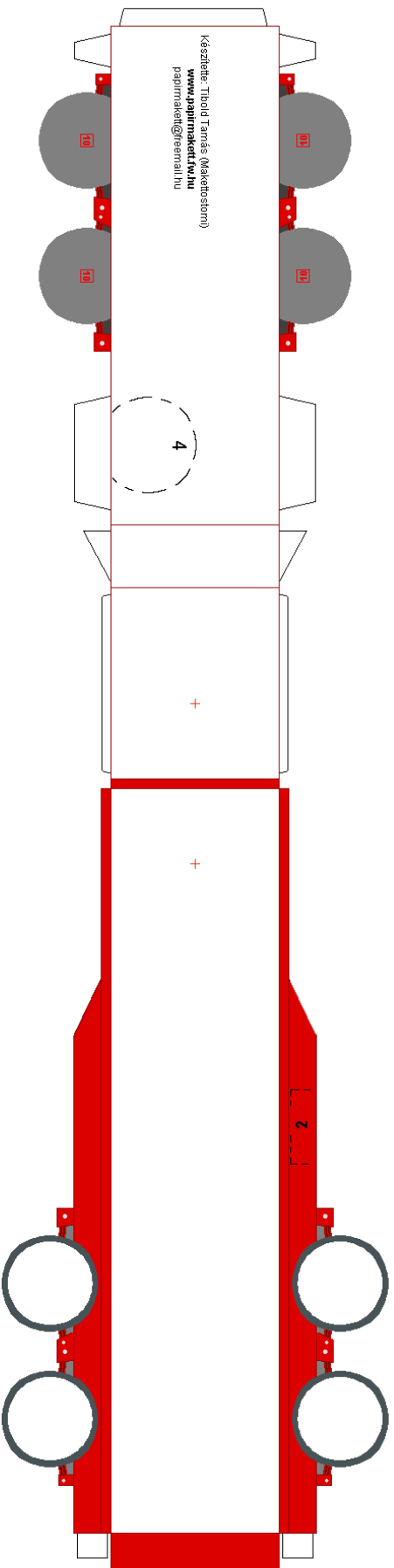
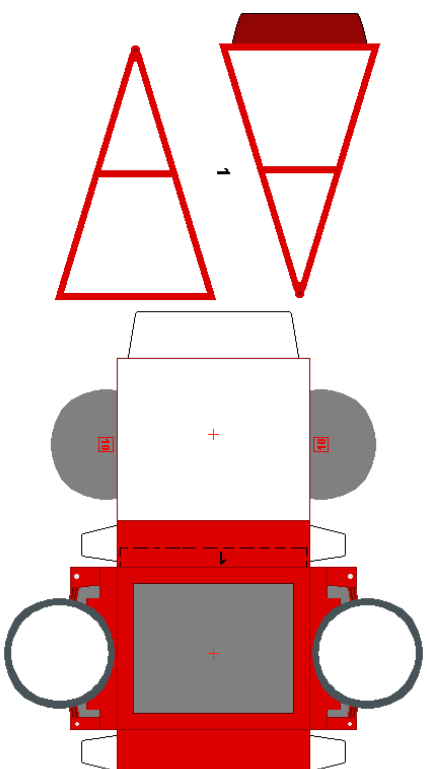
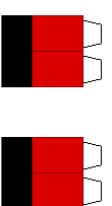


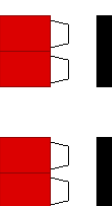
A hídakat ragaszd a kerekek  
belső felére az 10 számmal



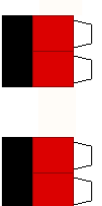
Sarvédék



A hátsó tengely  
mögéi

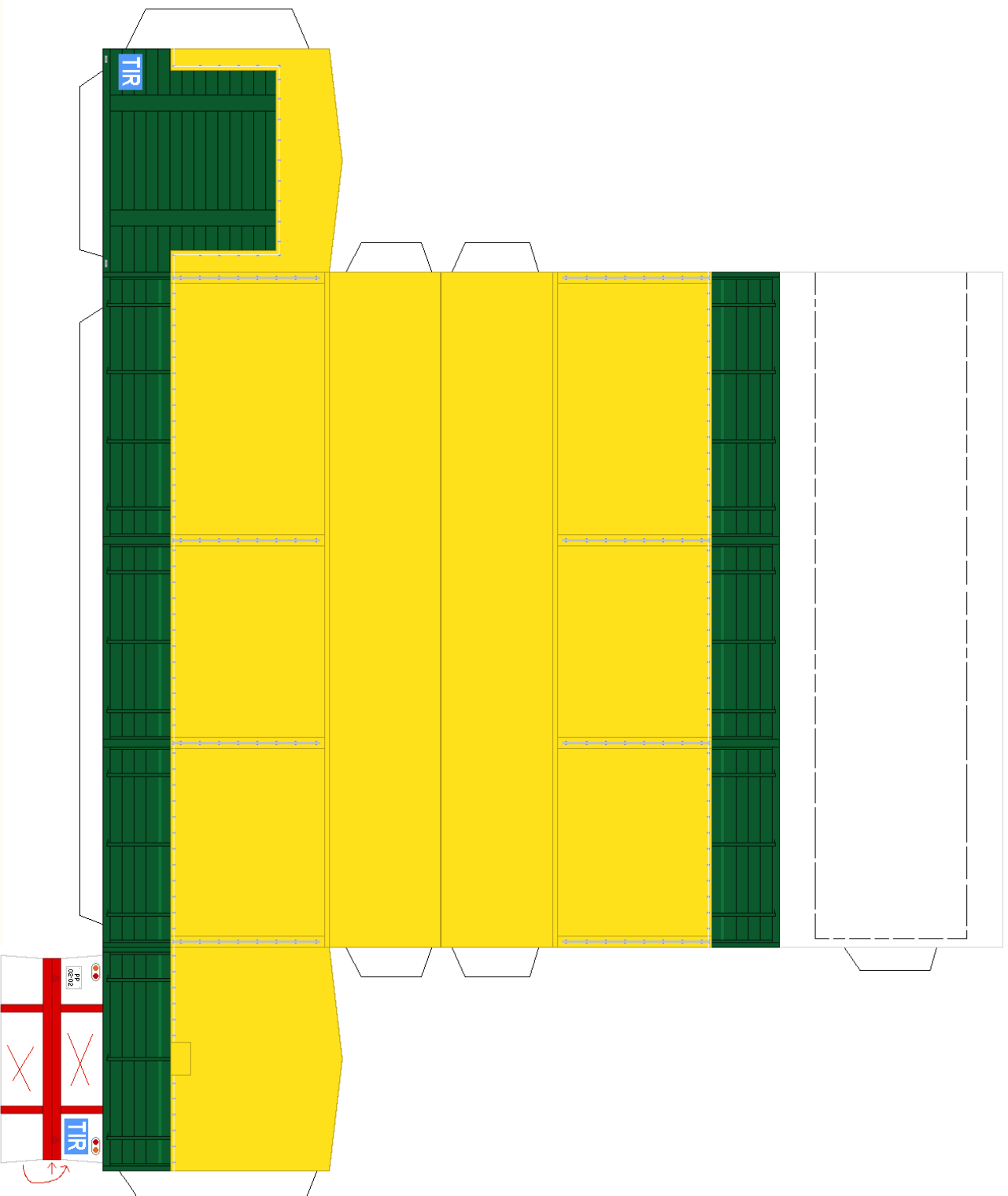


A középső tengely  
elői



Az első kerekek mögé  
a forgószármány  
után!

Olvasd el a ragasztási tanácsokat is!



A nyíljal jelzett vonal mentén hajtsd vissza az alsó részt! Az 'X'-el jelölt részt vágd ki!