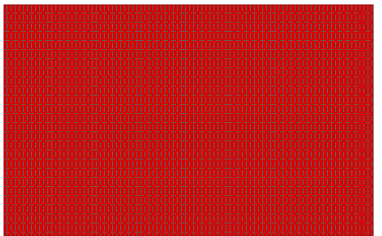
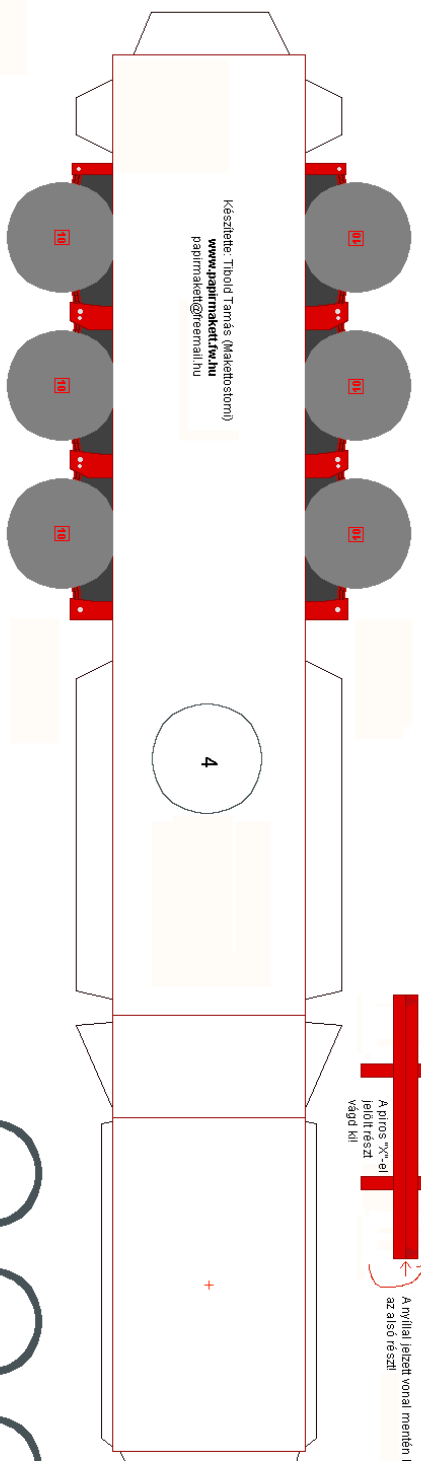


# Olvasd el a ragasztási tanácsokat is!

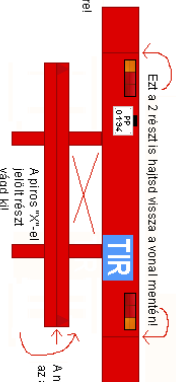
Ezt az elemet ragaszd a felépítésmény hátuljára!  
 A végge az átváz végével legyen egyvonalban!  
 Az oldala a konténer rögzítési helyével legyen egyvonalban!



3.

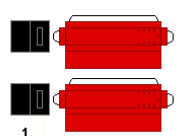


A lükkelt részt ragaszd az átváz végével!



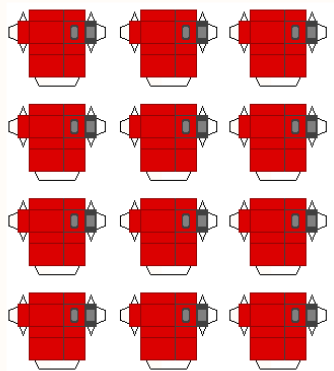
Ezt a 2 részt is hajtsd vissza a vonal mentén!

A nyíljal jelzett vonal mentén hajtsd vissza az alsó részt!  
 A pontos 'X' eljelt részt vágd ki!

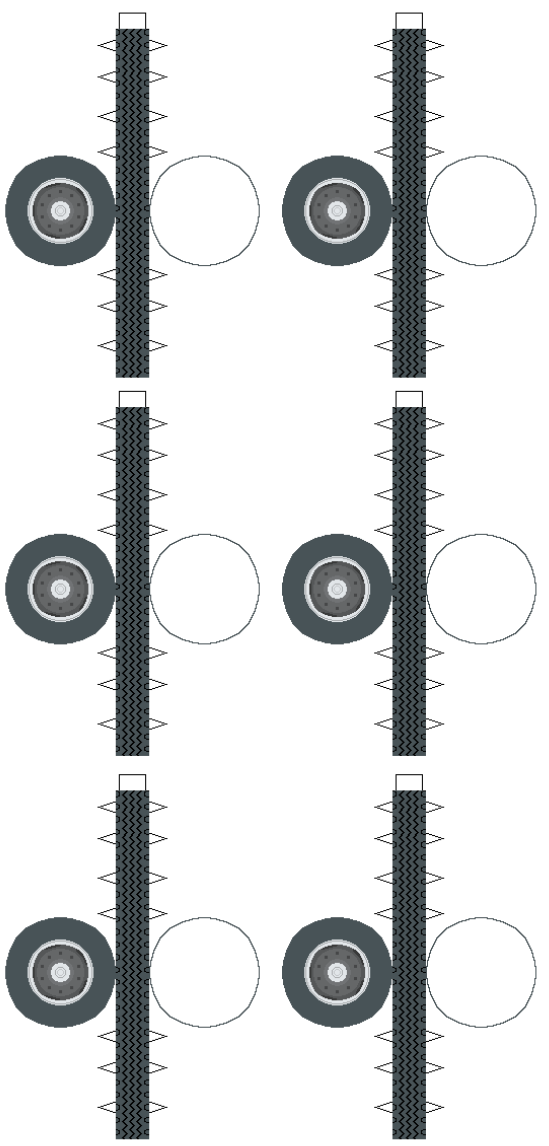
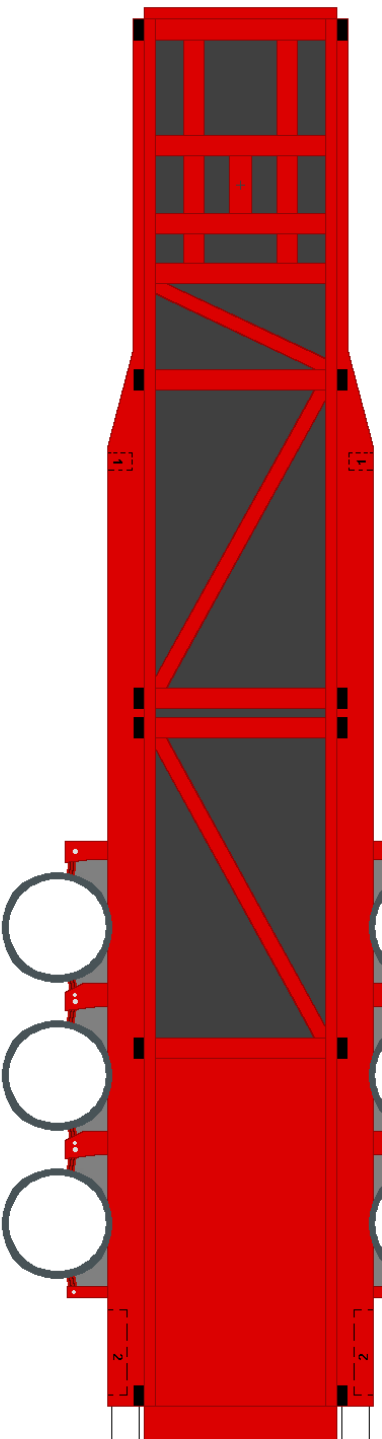


1.

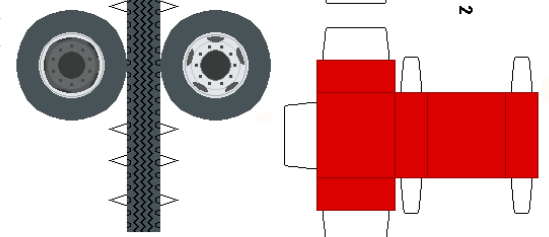
A kitémasztólábakat ragaszd össze, ragaszd rájuk a talpalkat, és ragaszd a helyükre!



A konténer rögzítőket ragaszd az átvázon lévő fekete téglalapokba!  
 Etelemszerűden a sötétbő részük legyen kívüli!



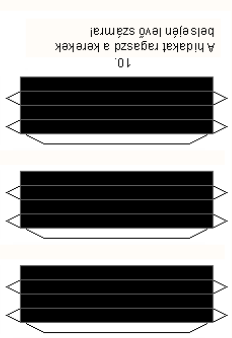
4



Az alsó tengely sík!

A hátsó tengely mögöl!

A sarveddike lüken alakúra hajtsd meg!



A hidakat ragaszd a kerek belső felére lévő számmal!

10

4

pkörtek