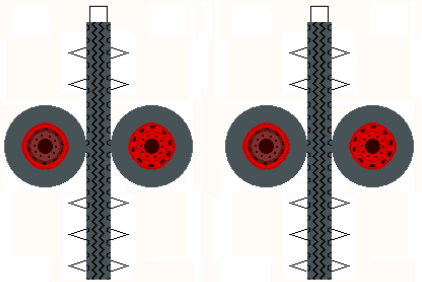
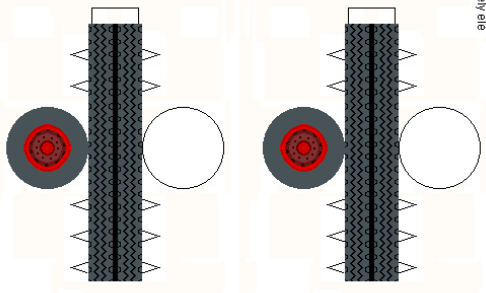
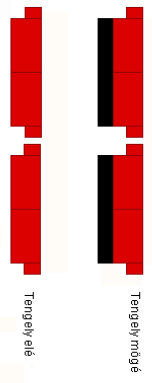
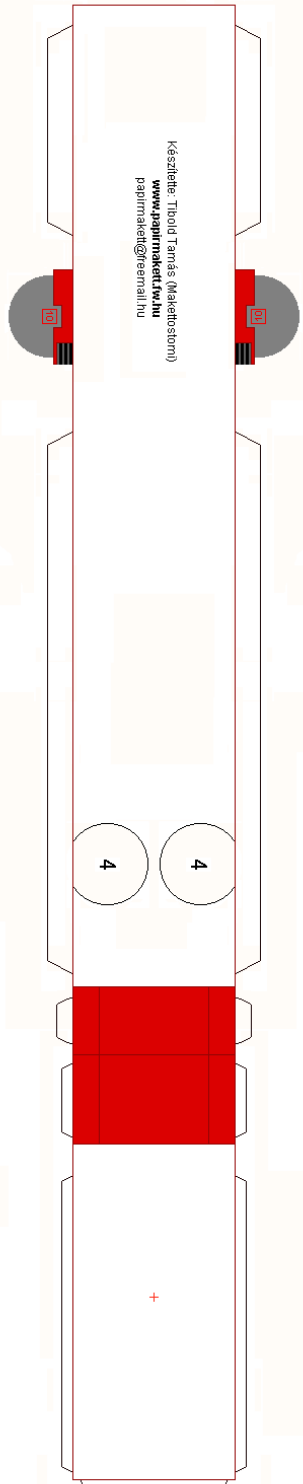
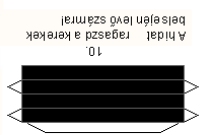
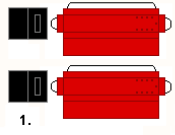


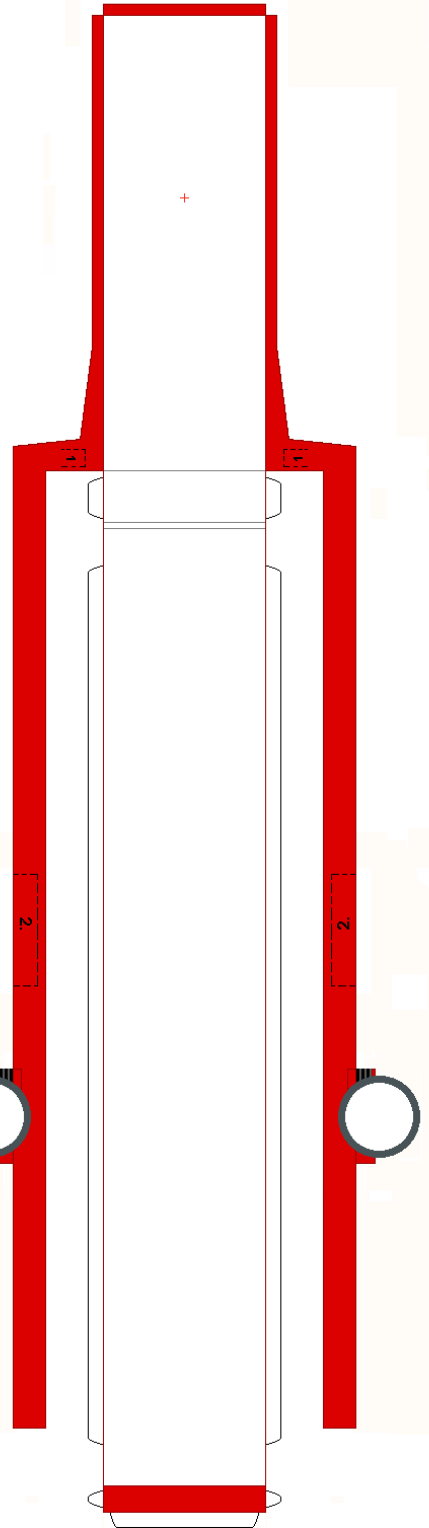
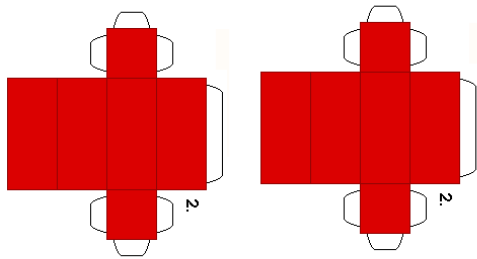
Olvasd el a ragasztási tanácsokat is!



4 pótkerekek



A kitémasztólábakat ragaszd és sze, ragaszd rájuk a talpakat, és ragaszd a helyükre!



Olvasd el a ragasztási tanácsokat is!

Ezt a 2 alkalmaszt az oldalai belsőfelé ragaszd! Ez egyben megmutatja, hogy hova ragaszd a féltáblányt is! Mivel az oldalai lejjebb fog a fel-
építmény alá!



Bal oldalra

Jobb oldalra

