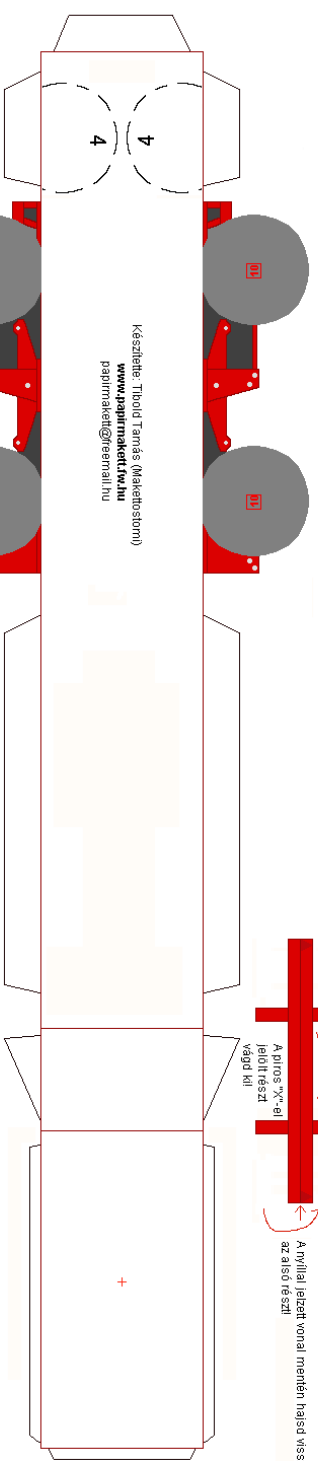
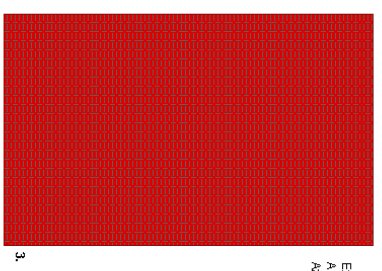
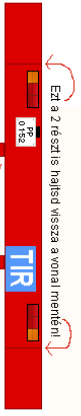


Olvasd el a ragasztási tanácsokat is!

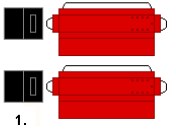
Ezt az elemet ragasd a felülnéző nézőpontra!
 A végé az alváz végével legyen egyvonalban!
 Az oldala a konténer rögzítési helyével legyen egyvonalban!



A lökhárítót ragasd az alváz végére!

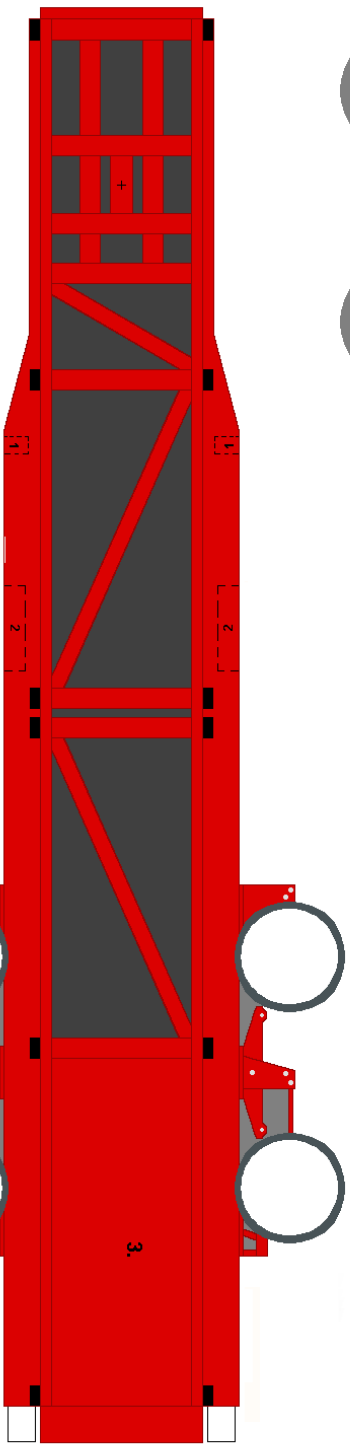
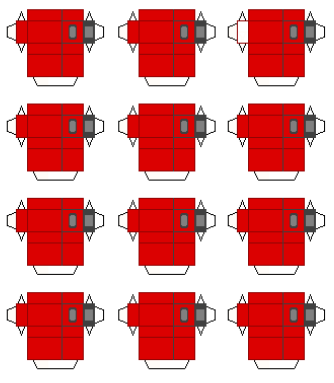


Ezt a 2 részt is hajtsd vissza a vonal mentén!
 A 10 cm-es
 A 10 cm-es 'x'-vel
 jelölt részt
 vedd ki!
 Amilyen jelzett vonal mentén hajtsd vissza
 az alsó részt!

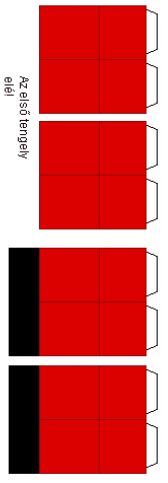


A kitémasztókat ragasd össze,
 ragasd rájuk a talpukat, és ragasd a helyükre!

A konténer rögzítőket ragasd az alvázon levő fókákra kijelölésekkel!
 Előre szereld be a szükséges részeket egyen kézzel!



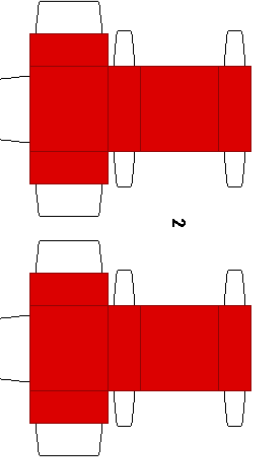
Sávvedők



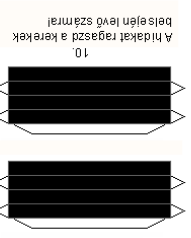
A sávvedőket ilyen
 alakúra hajtsd meg!

Az első tengely
 elől

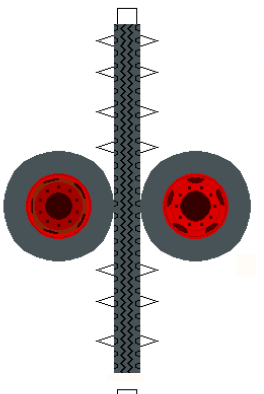
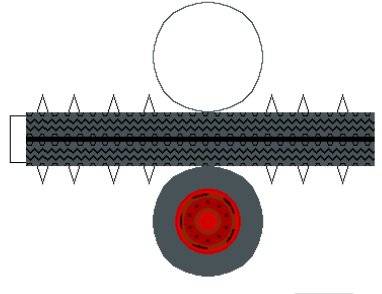
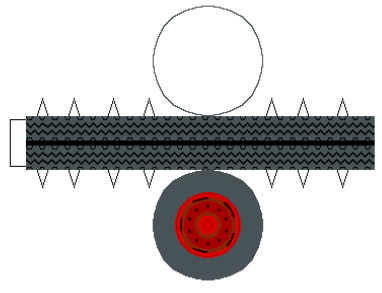
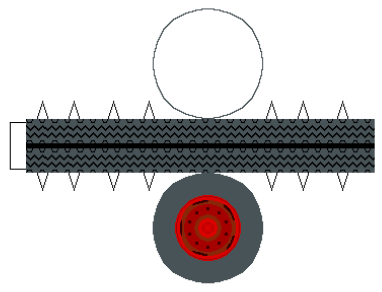
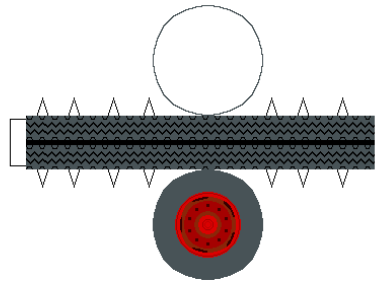
A hátsó tengely
 mögöl



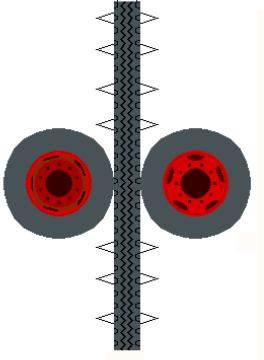
2



A hidasokat ragasd a kerek
 belsején levő számról!



4 pótkerek



4 pótkerek