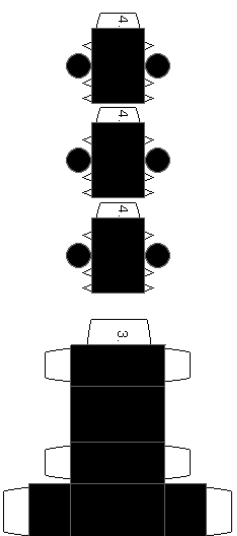
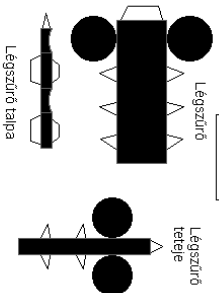


Itten alakban ragaszd össze a legfentebb láthatókat
 Ezekkel kösd össze őket, és ragaszd a 2-es helyre!

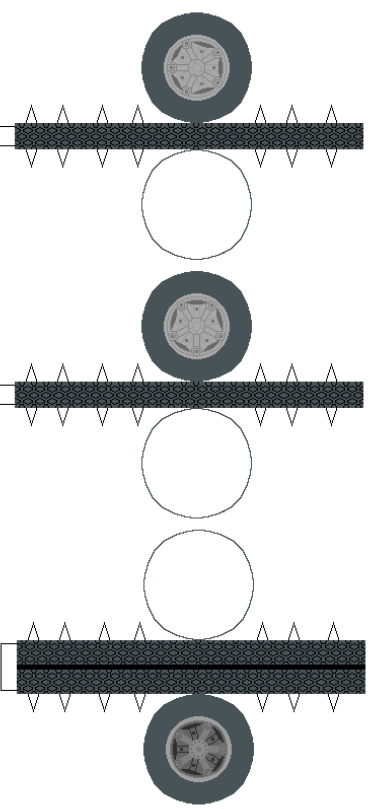
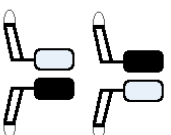
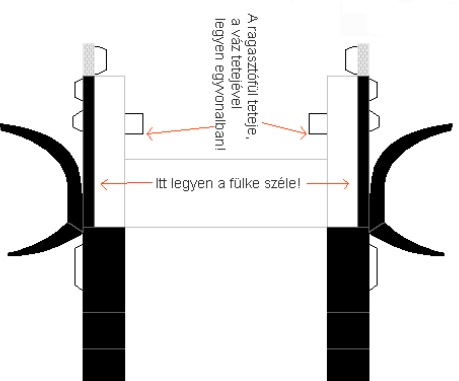
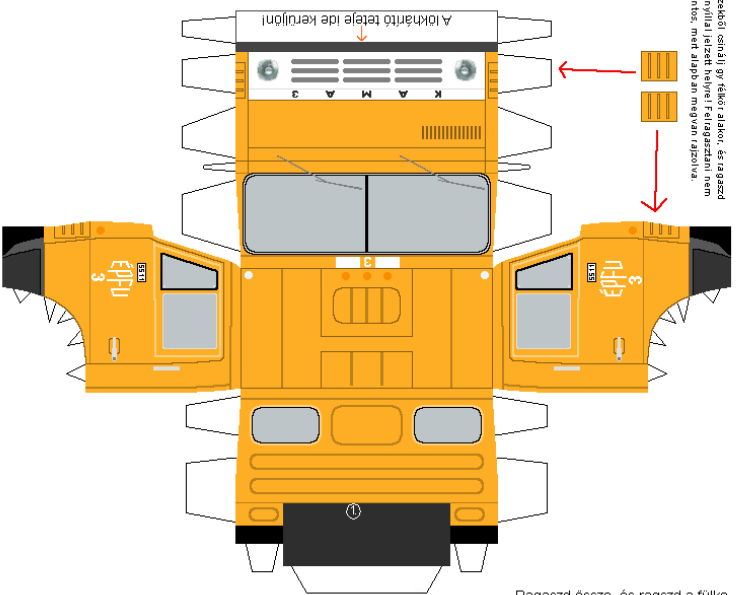
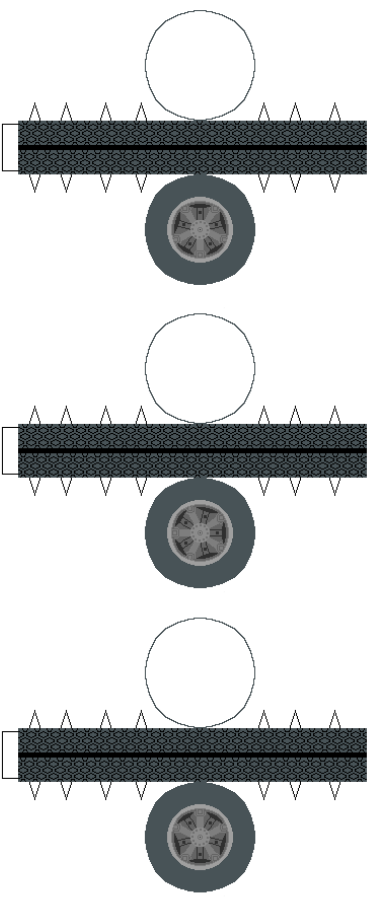


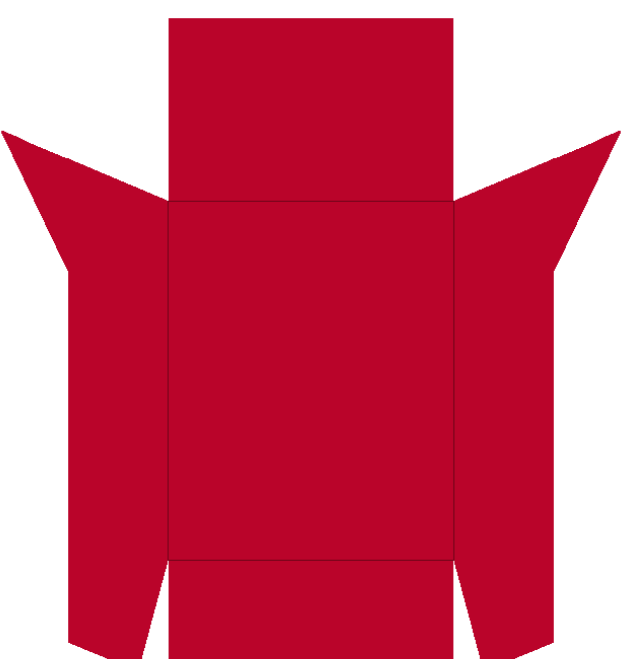
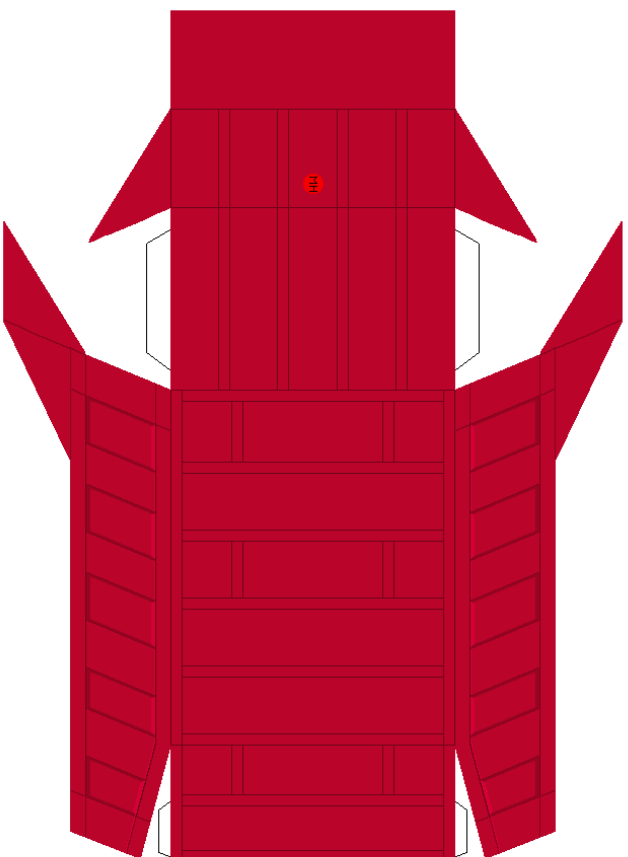
Ragaszd össze, és ragaszd a fülke mögé a fekete rész szélére!



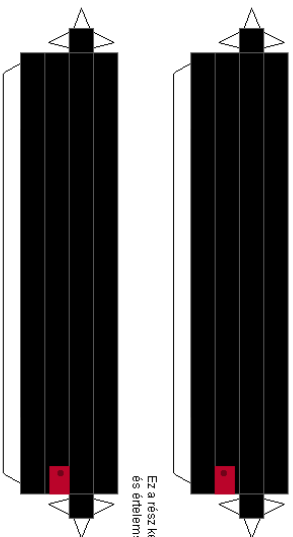
Légszűrő talpa

2.

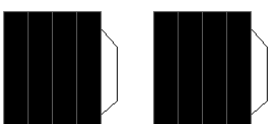




A segédalakokat ragaszd az alváz szélére! Először a hosszúkat az alváz végéig! Utóábbra előre, utána a rövideket keresztbe közzükül!

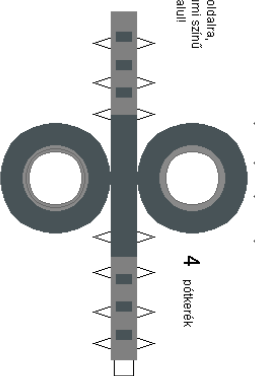


Ez a rész kerüljön hátulra és előre! Szorítsd ki!

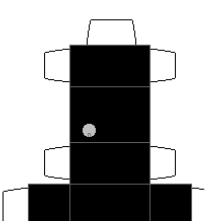
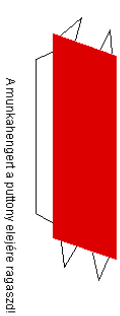


Ez a felül belső felére kell!

A pótkeréket ragaszd jobb oldalra, a tülke mögött! Az eredeti gumí színd rész legyen felül, a szürke alul!



4 pótkerék



A hídok hídját összeragaszthatod az előző sablonból is, de ha az nem jön ki tölki, akkor ezektől f-6-ot összeragasztasz egymással a két végükre meg! A ragasztó a levele részét, és ugyanaz az eredményt kapod!

