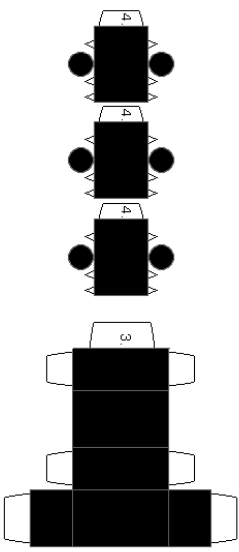
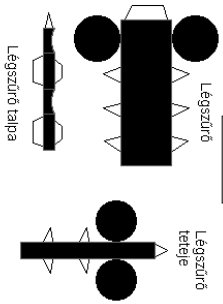


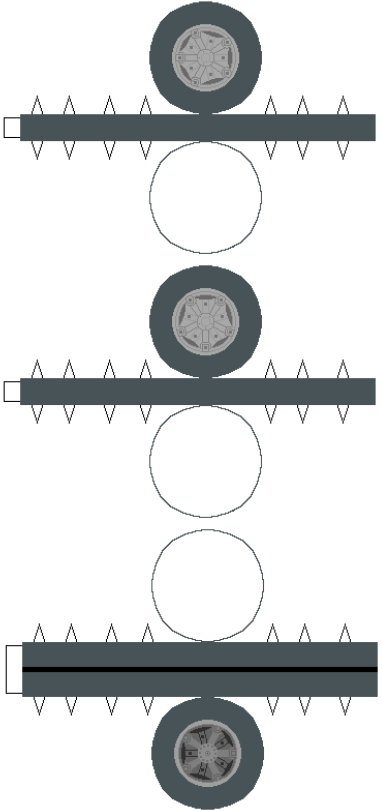
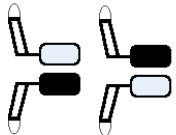
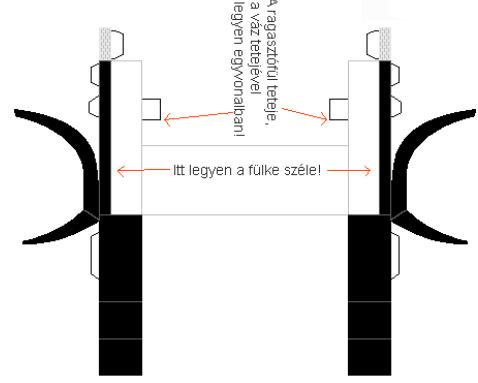
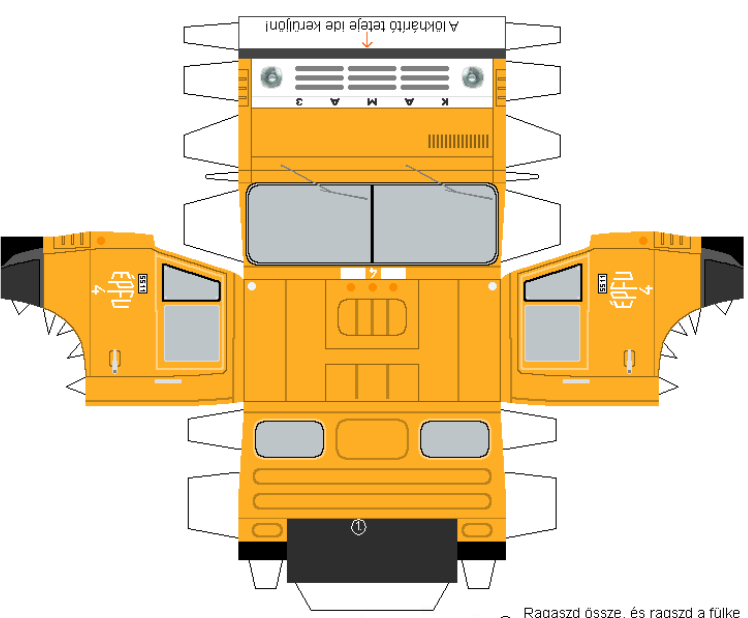
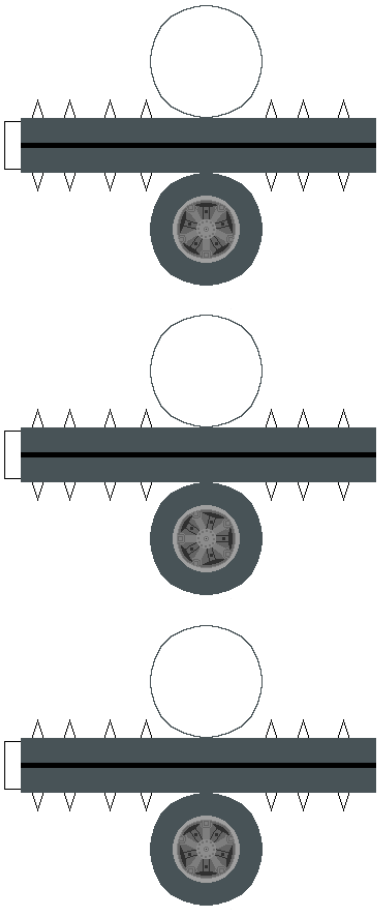
Itten alakban ragaszd össze a légtartókat  
 Ezeket kösd össze ökel, és ragaszd a 2-es helyre!

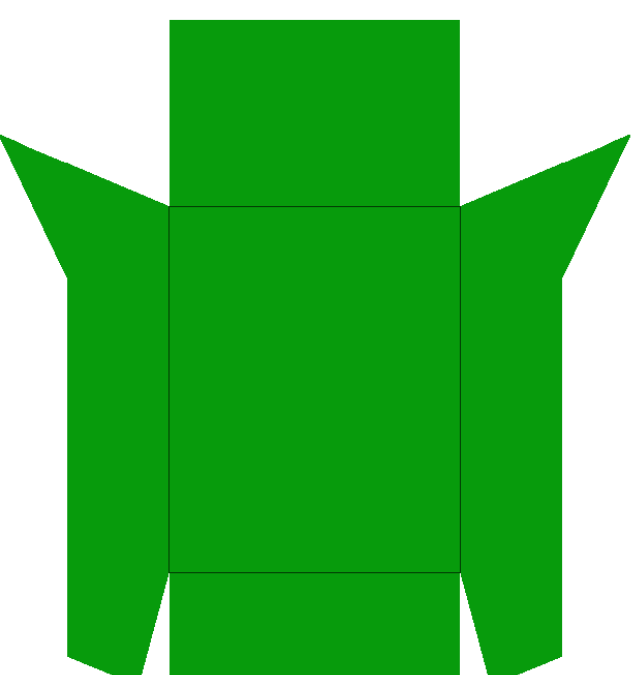
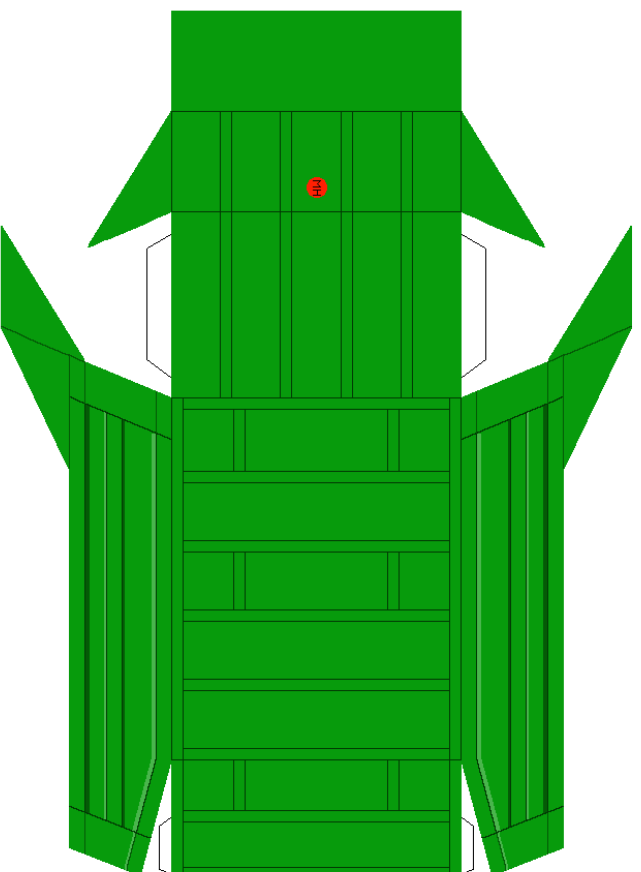


1. Ragaszd össze, és ragaszd a fülke mögé a fekete rész szélére!

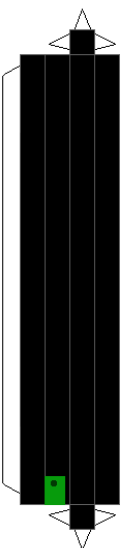


2.

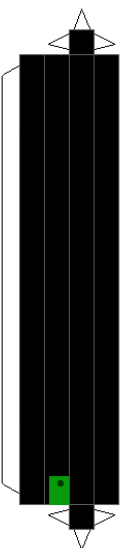
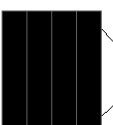




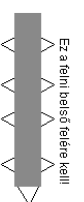
A segédalakzatokat ragasd az alváz szélére. Először a hosszúkat az alváz végéig kinyúlva előre, utána a rövideket keresztbe közéjük!



Ez a rész kerüljön hátra és értelmszerűen kifelé nézzen!

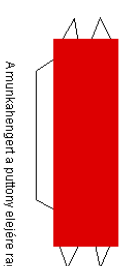
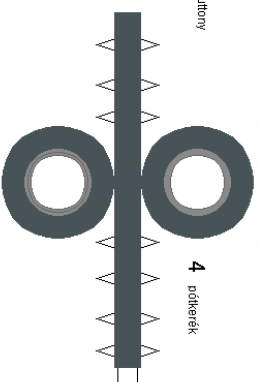


A pótkereket ragasd a pályány elejére, jobb oldalán!

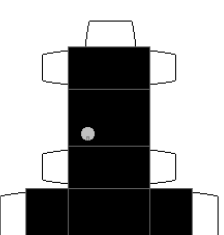


Ez a fejni belső felére kell!

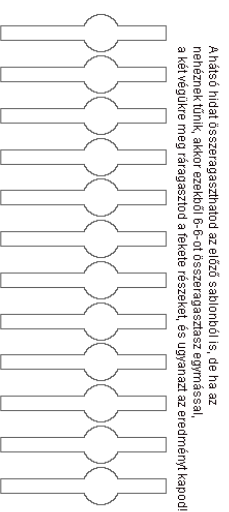
4 pótkerek



A munkahengert a pályány elejére ragasd!



A műszaki rajzot a pályány oldalára, a munkahenger melé!



A hídát hidalat összeragasztandó az előző sablonból is, de ha az nem érnek tünik, akkor ezekkel b-b-ol összeragasztasz egymással, a két végükre meg ragasztod a fekete részével, és ugyanazt az eredményt kapod!