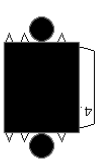
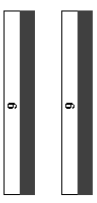
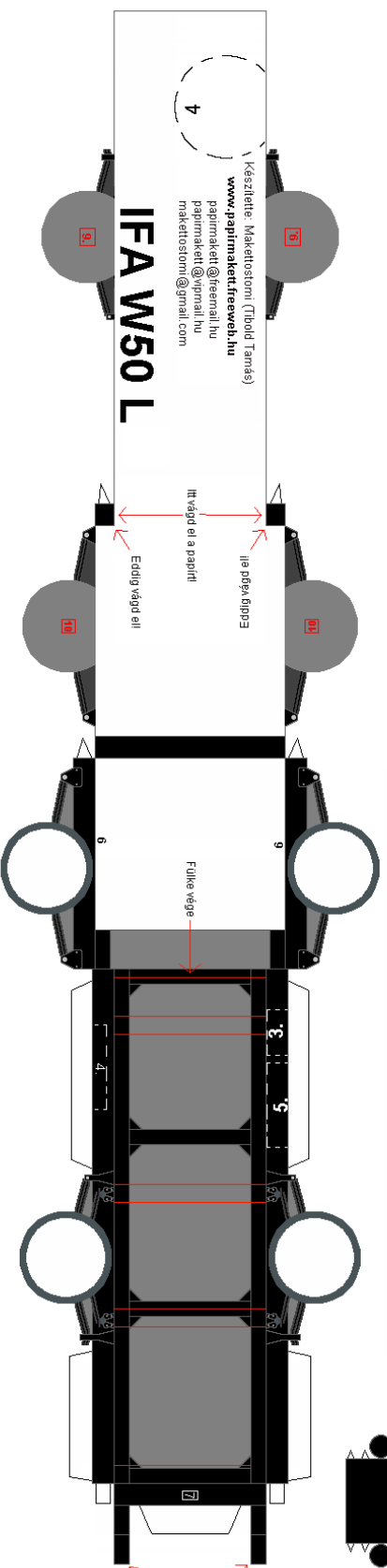


Olvasd el a ragasztási tanácsokat is!



Avonofelel a kijelölt helyre ragaszd!



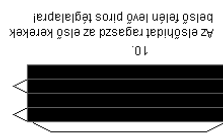
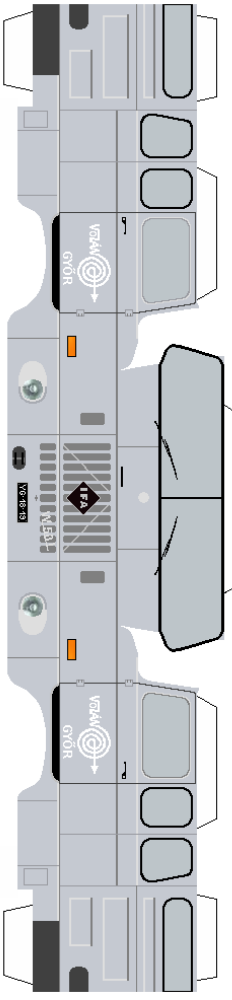
A vonalak mentén, de kell vágdosni!

A sarvódókat közepesen hajtásd össze, és formázz belőlük félkört, ezután ragaszd a kerékek fölé!

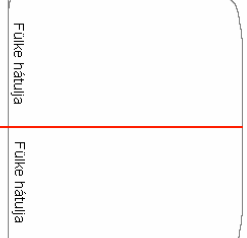
A hátsóhidakat ragaszd a kerékek belső felére a piros keretrel!

A hátsó hídát összeragaszthatod az előző sálitól is, de ha az nem jön ki, akkor ezektől 6-ot-ot összeragasztasz egymással, a két végükre meg áragasztod a felelet részeket, és ugyanazt az eredményt kapod!

A fellegbőgőket vágd ki a közepét is, utána radszd fel a helyükre!

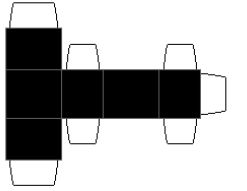
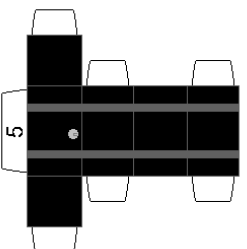
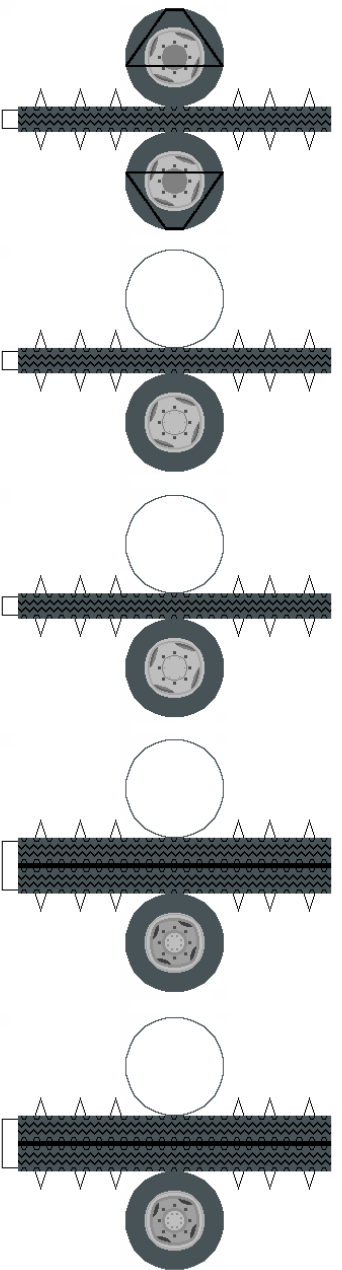


Az előshidat ragaszd az első kerékek belső felére a piros téglalapral!



Ezt ragaszd össze, utána ragaszd köré a fülkét, így nem kell szarnedni az ívek kialakításával! A fülke hátsó részét, a piros vonallal kezd el felragasztani!

4 potkerek



A segédvonalakat ragaszd, az alvázon található,
piros vonalakról!

