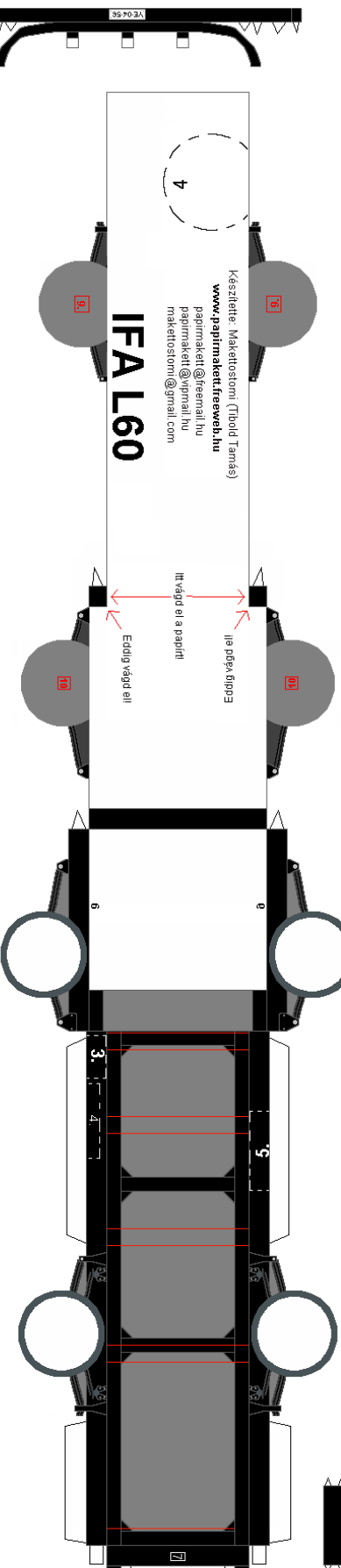
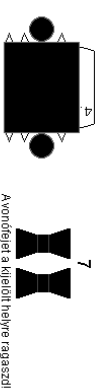


Olvasd el a ragasztási tanácsokat is!



Ezt a részt hajtsd vissza, utána pedig ragaszd rá a hátsó lökhárítót!

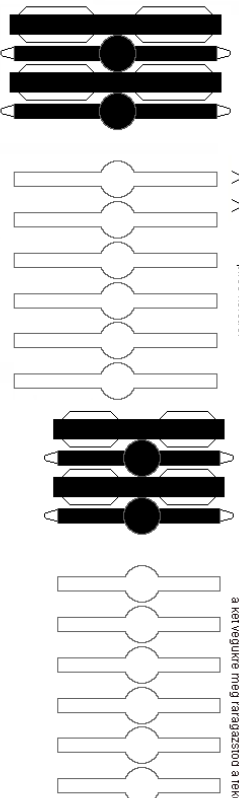
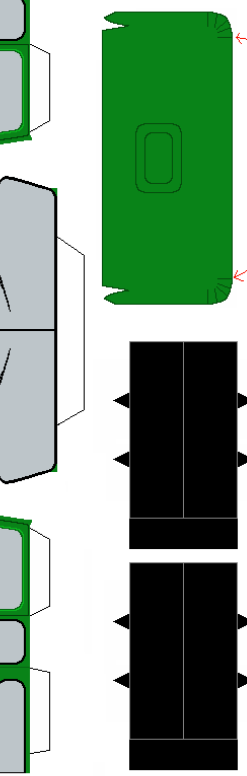
A vonalakat mentén, de kell vágdosni!

A sárvédőket közepen hajtsd össze, és formázz belőlük félkör, ezután ragaszd a keretek fölé!

9. A hátsóhidakat ragaszd a keretek belső felére lévő piros keretrel!

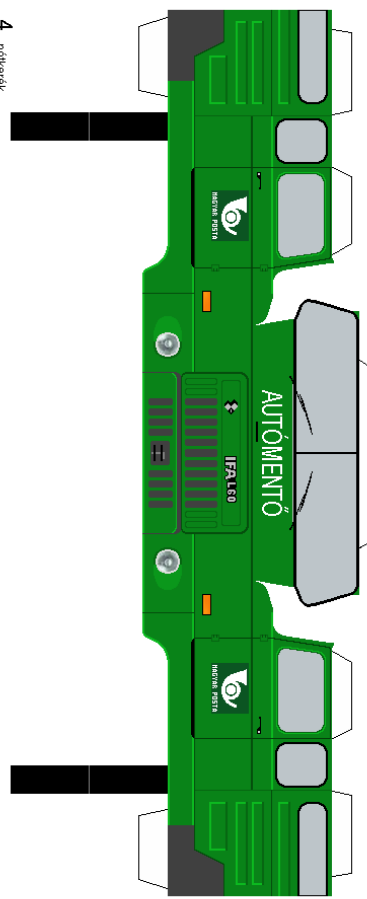
A hátsó hídakat összeragaszthatod az előző száltondól is, de ha az nem jön ki, akkor ezektől 6-6-ot összeragasztasz egymással, a két végükre meg ábrázoltam a felelet részleteket, és ugyanazt az eredményt kapod!

A felülőknek vágd ki a közepét is, utána radaszd fel a helyükre!

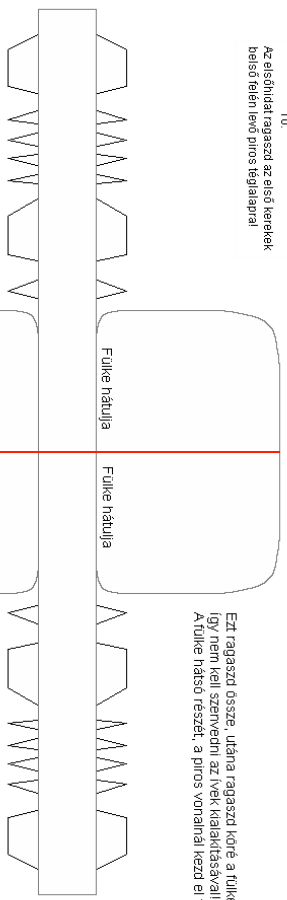
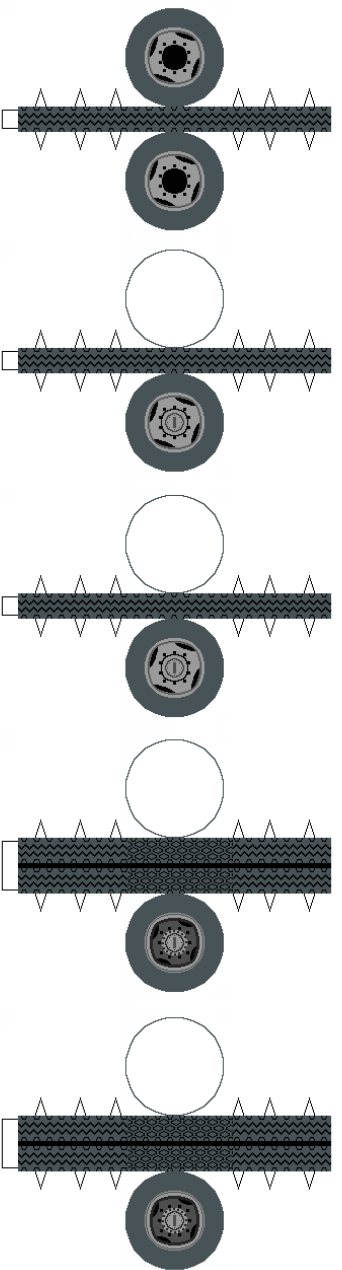


10. Az elsőhidat ragaszd az első keretek belső felére lévő piros felalappal!

Ezt ragaszd össze, utána ragaszd köré a fülkét, így nem kell szorítani az ívek kialakításával! A fülke hátsó részét, a piros vonallal kezd el felragasztani!

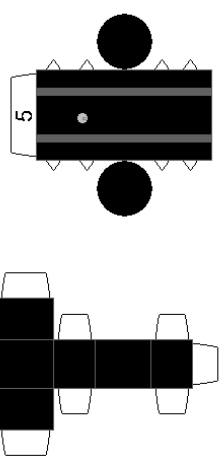


4. podkerék



Fülke hátulja

Fülke hátulja



Olvasd el a ragasztási tanácsokat is!

A segédvázlatot ragaszd, az alvázon található,  
piros vonalakra!

