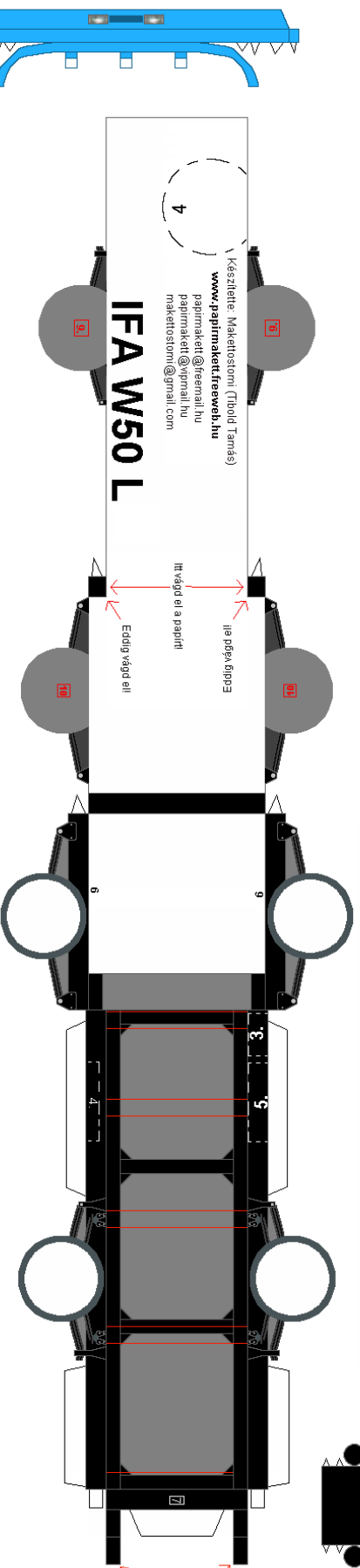
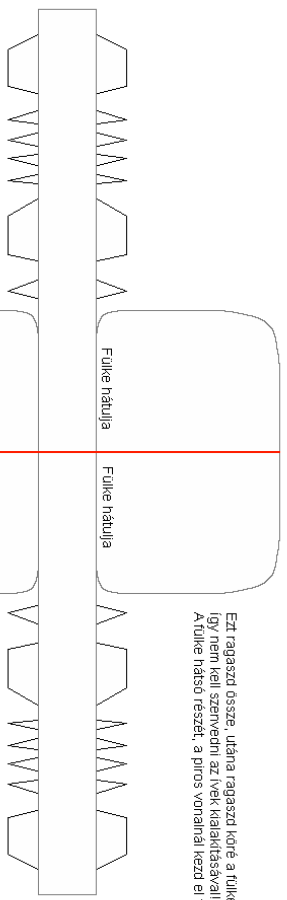
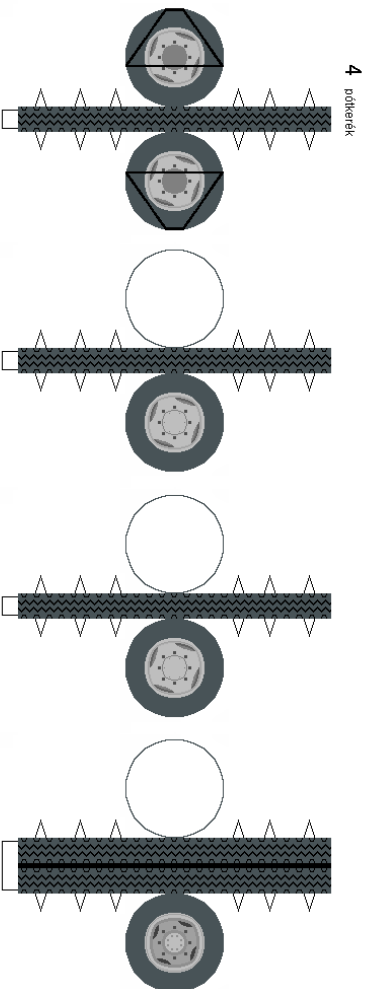
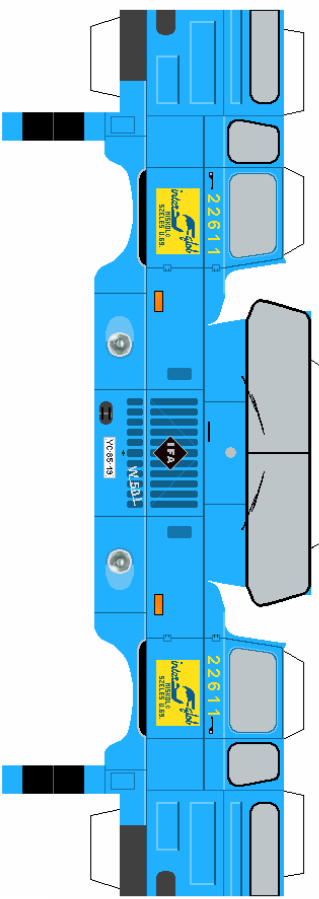
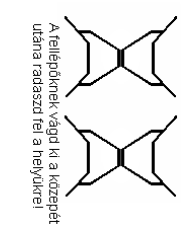
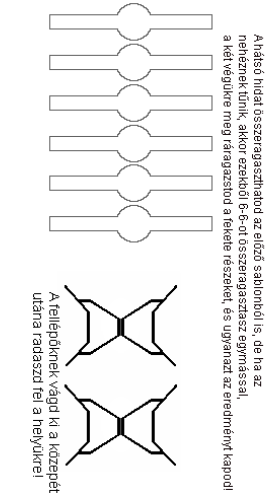
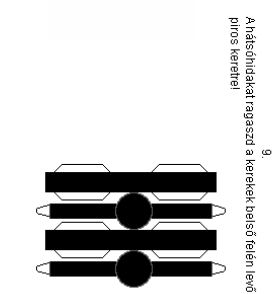
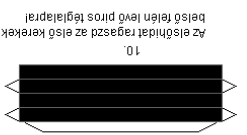


Avonofejlet a kijelölt helyre ragaszd!

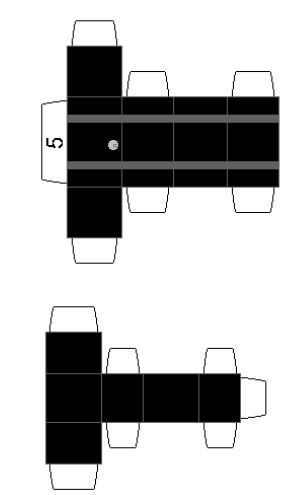


A vonalak mentén, de kell vágdosni!

A sárvédőket közepen háltsd össze, és formázz belőlük félkör, ezután ragaszd a keréktől!



Ezt ragaszd össze, utána ragaszd köré a fülkét, így nem kell szernveni az ívek kialakításával. A fülke hátsó részét, a piros vonallal kezd el felragasztani!



A segédanyagokat ragaszd, az alvázon található,
piros vonalaktól!

