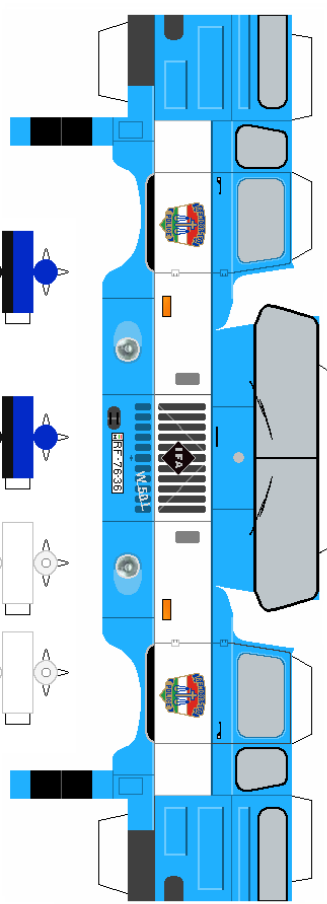
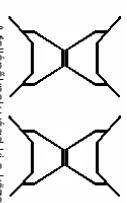
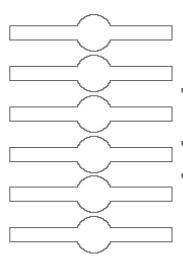
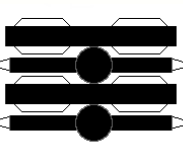
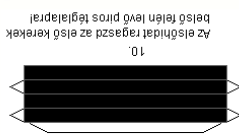
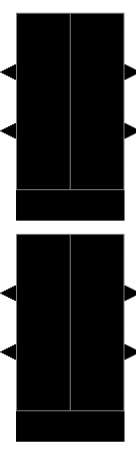
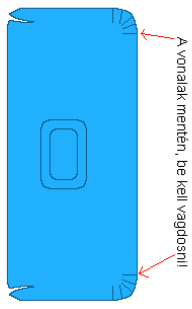


A sárvédőkkel közepén hajtsd össze, és formázz belőlük félköröket.

Ahátshidakat ragaszd a kerekek belső felén lévő piros keretfelé

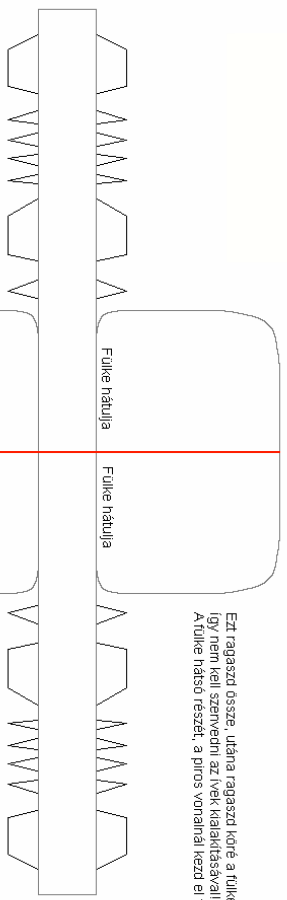
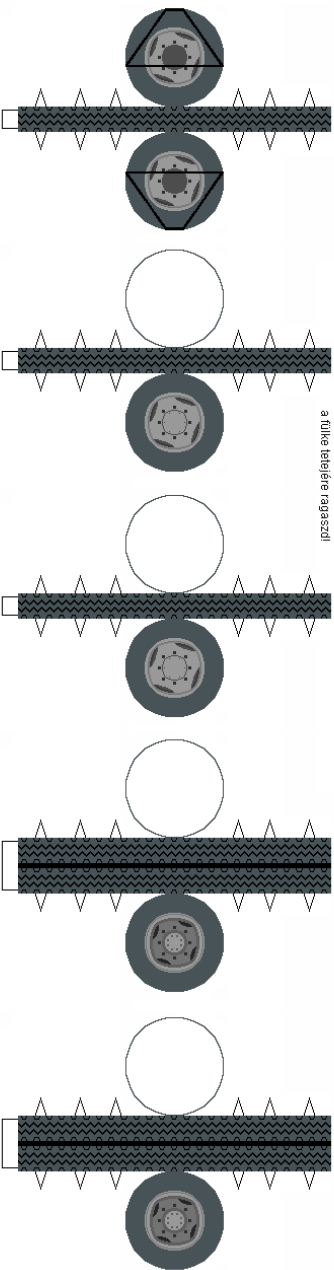
Ahátshidak összeragasztható az előző száltondól is, de ha az nem jön ki, akkor ezektől 6-át összeragasztasz egymással, a két végükre meg árgaszton a fekete részeket, és ugyanazt az eredményt kapod!

A fellegpókokat vágd ki a közepét is, utána ragaszd fel a helyükre!

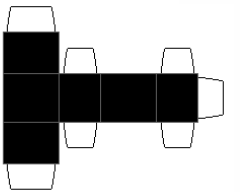
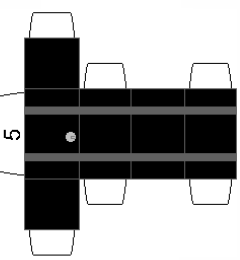


4 potkerek

Arillogókat, és a sárvédőket a lüke elejére ragaszd!



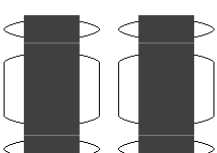
Ezt ragaszd össze, utána ragaszd köré a fülkét, így nem kell szernvegni az ívek kialakításával. A lüke hátsó részét, a piros vonalnal kezd el felragasztani!



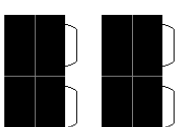
Olvasd el a ragasztási tanácsokat is!



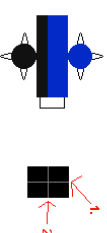
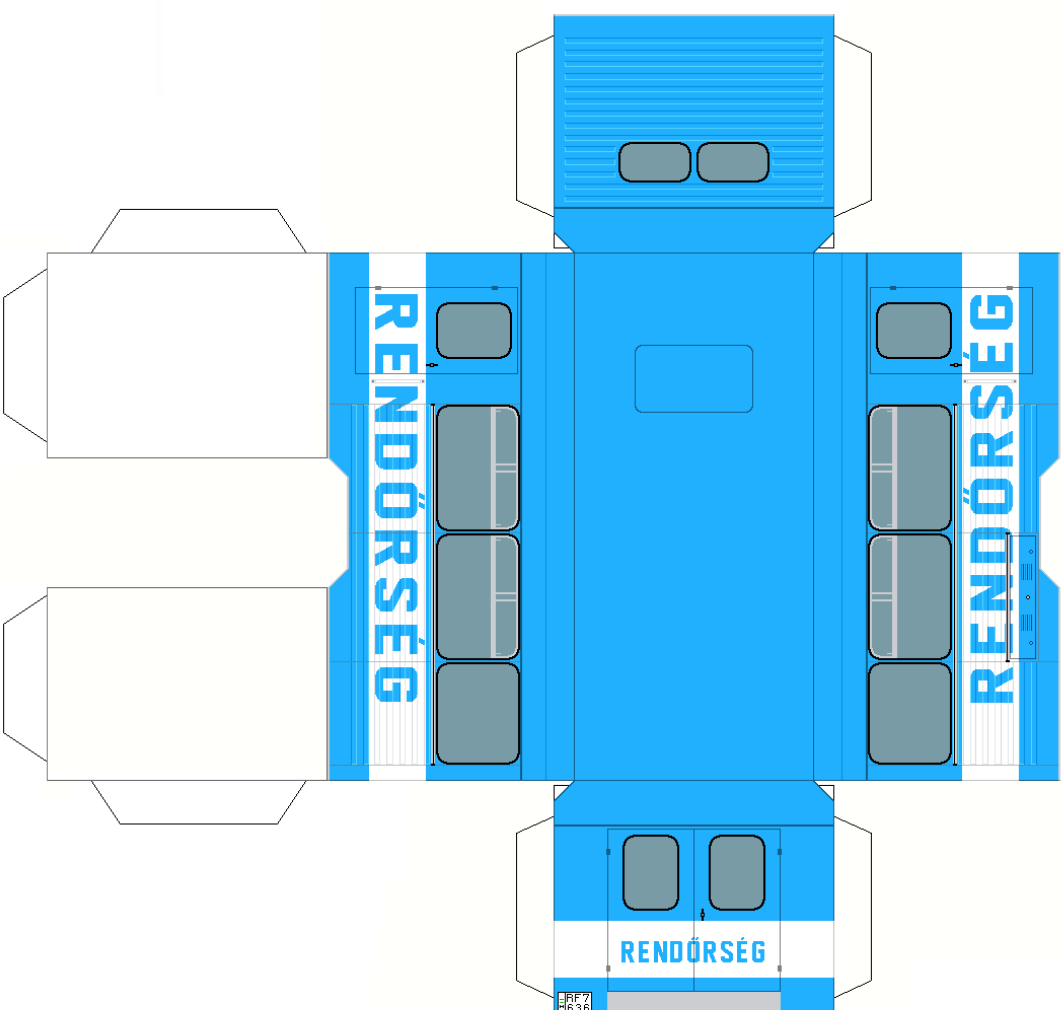
Alokkénti ragzd össze, és ragaszd a
telepítmény alá, a telepítménykőgény!



Ezeket ragaszd a hátsó kerékek
relell kragasztás!



A sárvédőket ragaszd össze,
és ragaszd őket a hátsó tengely mögé!



A villógdobozt először az 1-es vonalon mentén hajtsd össze,
majd a sárvédőket az 2-es vonalon hajtsd össze.
Ezután ragaszd össze a villódozt és ragaszd a sárvédőket.
Atartó a hátsó ajtóktól ragaszd, az ajtóközépvonaladnál!