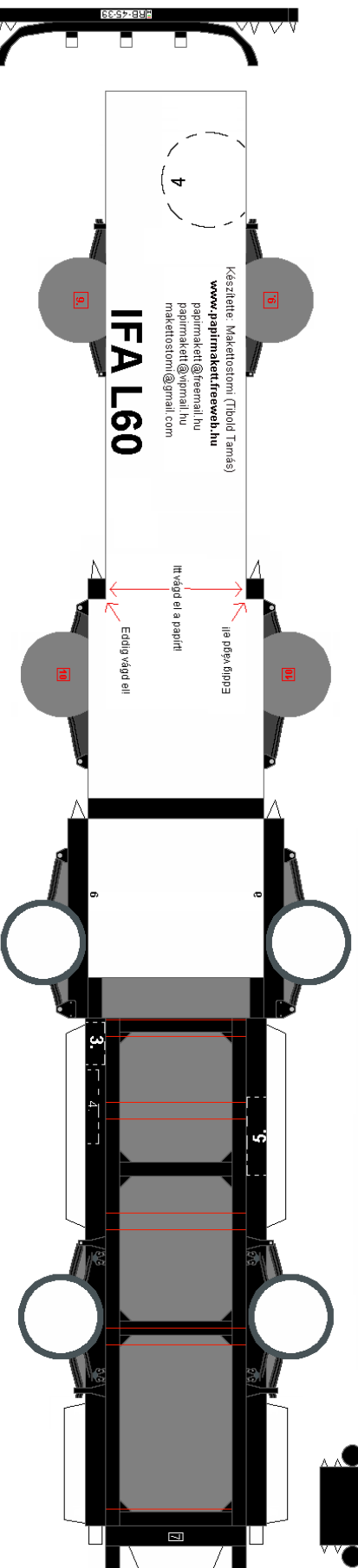


Olvasd el a ragasztási tanácsokat is!



Avonofelel a kijelölt helyre ragaszd!

Készítette: Maketostomi (Tibold Tamás)
www.papirmaketfreweb.hu
 papirmaket@freemail.hu
 papirmaket@vipmail.hu
 maketostomi@gmail.com

IFA L60

4

11a pólva gipsz

Itt vágd el a papírt!

Eddig vágd el!

A sárvédőket közepen hajtásd össze, és formázz belőlük felköt, ezután ragaszd a keretek fölé!

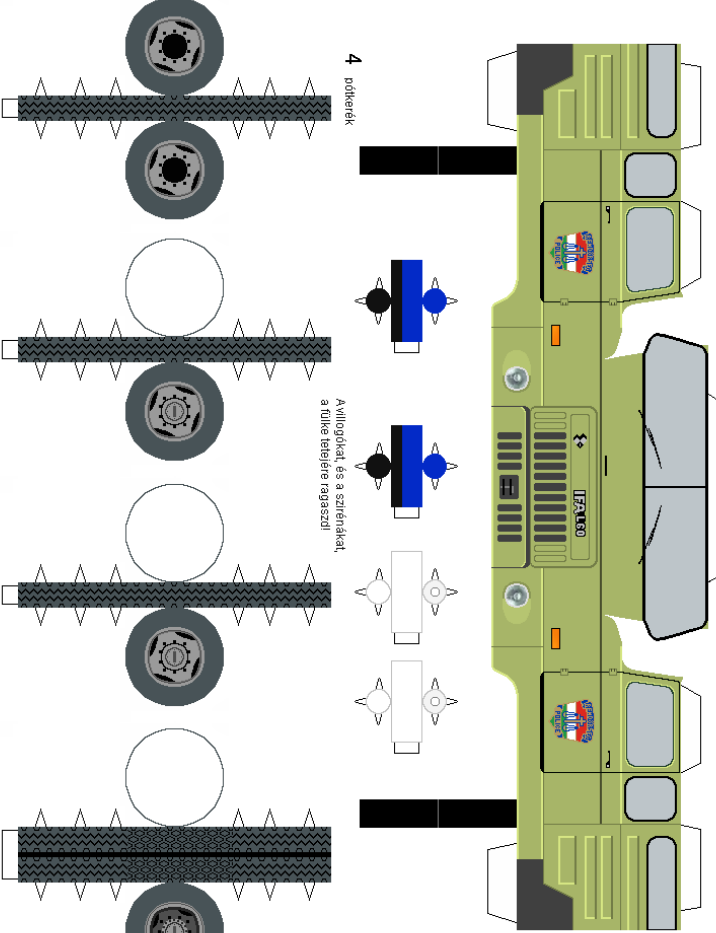
9. A hátsóhidakat ragaszd a keretek belső felére lévő piros keretrel

A hátsó hídak összeragasztható az előző sávlétről is, de ha az nem jön ki, akkor ezektől 6-6-ot összeragasztasz egymással, a két végükre meg ábrázoltam a felelet részleteket, és ugyanazt az eredményt kapod!

A fellegőknél vágd ki a középsőt is, utána radaszt fel a helyükre!

10. Az elsőhidat ragaszd az első keretek belső felére lévő piros felalapról!

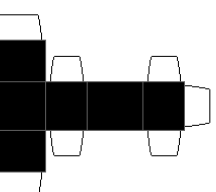
Ezt ragaszd össze, utána ragaszd köré a felköt, így nem kell szerezni az ívek kialakításával! A felköté hátsó részét, a piros vonallal kezd el felragasztani!



4. potkerek
 Avonofelel a kijelölt helyre ragaszd!

Fülke hátulja

Fülke hátulja



Olvasd el a ragasztási tanácsokat is!

A segédvázakat ragaszd, az alvázon található,
piros vonalakra!

