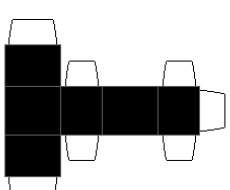
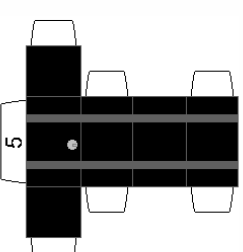
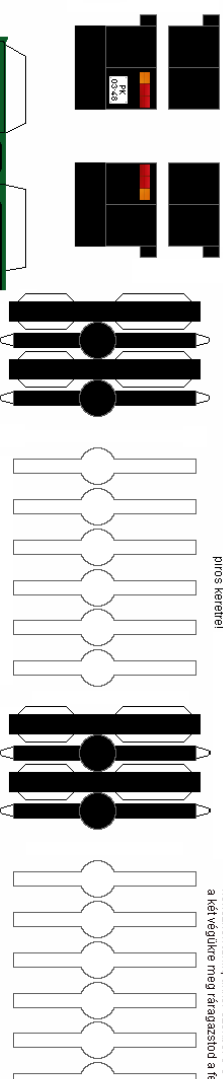


7
Avondfélt a kifelé felé ragaszd!

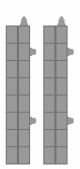


9
A hátsóhidakat ragaszd a kerekek belső felén lévő piros keretrel

A hátsó hídak összeragasztható az előző sablonból is, de ha az nem jön ki, akkor ezektől 6-át összeragaszd az egymással, a két végükre meg áragasztod a fellelő részeket, és ugyanazt az eredményt kapod!

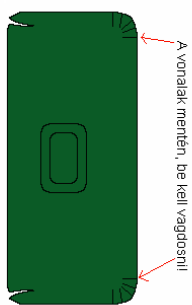
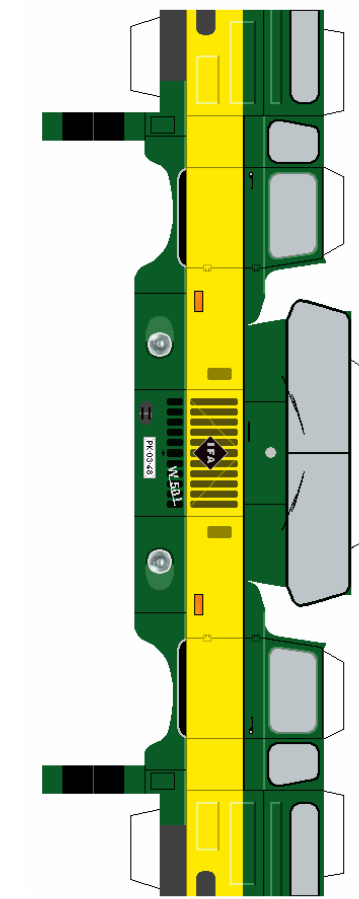


A fellelőket vágd ki a közepét is, utána ragaszd fel a helyükre! Ezután először csinálj 8 szöglet, és ragaszd a kerekek középre!

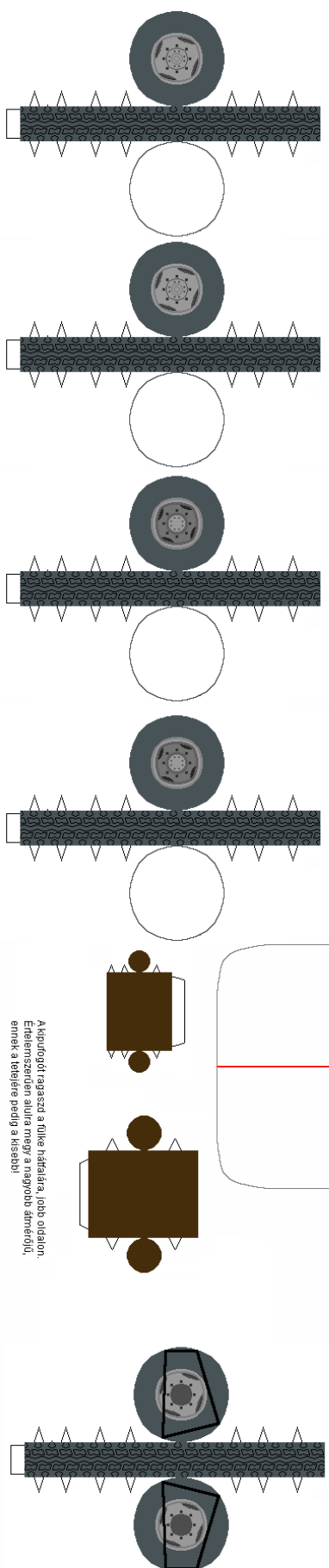
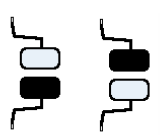
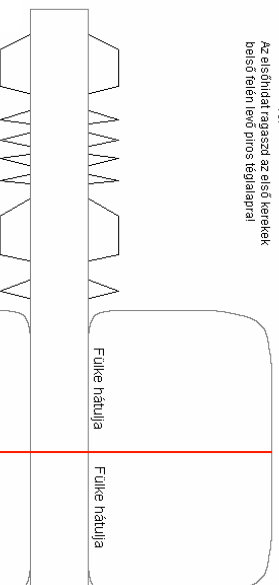


10
Az elsőhidat ragaszd az első kerekek belső felén lévő piros téglalapra!

Ezt ragaszd össze, utána ragaszd köré a fülkét, így nem kell szorítani az ívek kialakításával! A fülke hátsó részét, a piros vonallal kezd el felragasztani!



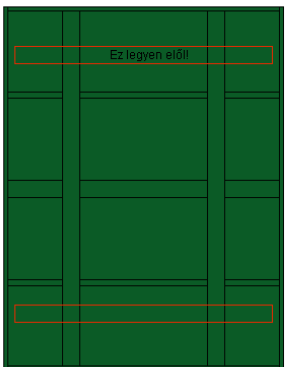
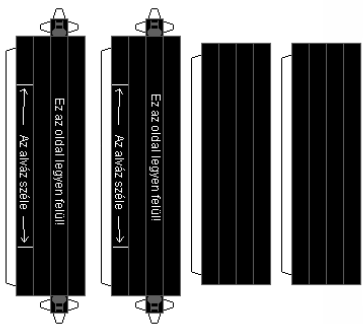
A vonalakat mentén, de kell vágdosni!



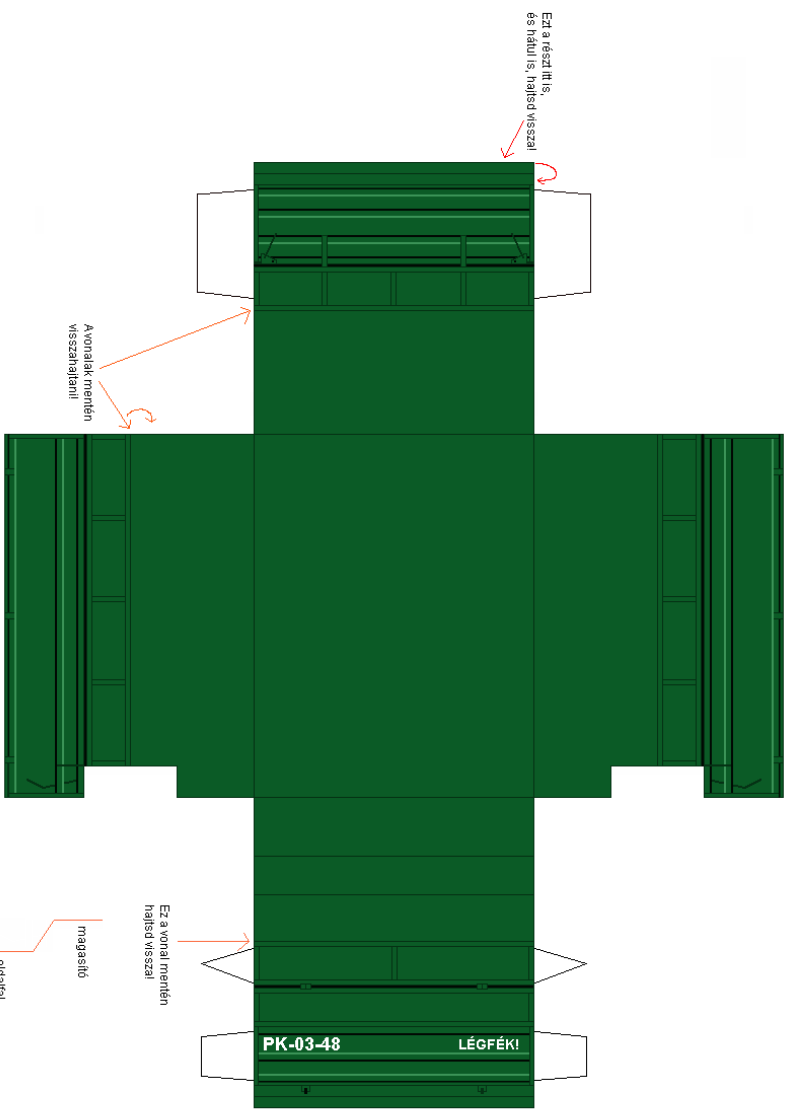
Amporogókat ragaszd a fülke hátfelére, jobb oldalon. Ehélemeszerűen állítsa meg a nagyobb átmérőű, ennek a felére pedig a kisebb!

Olvasd el a ragasztási tanácsokat is!

A hosszú segédvázakat elől a piros vonalhoz, hátul az alváz végéhez igazítsd!
A rövidebbeket, hosszianyban ragaszd az alváz szélére!



Ezt ragaszd a billenő plató alá! A piros vonalás részt ragaszd a keresztben lévő, hosszabb segédvázakkal!



A hátoldal, ilyen formában kell meghajlítani,
és az oldalaihoz hozzáragasztani!