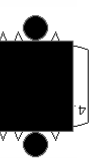
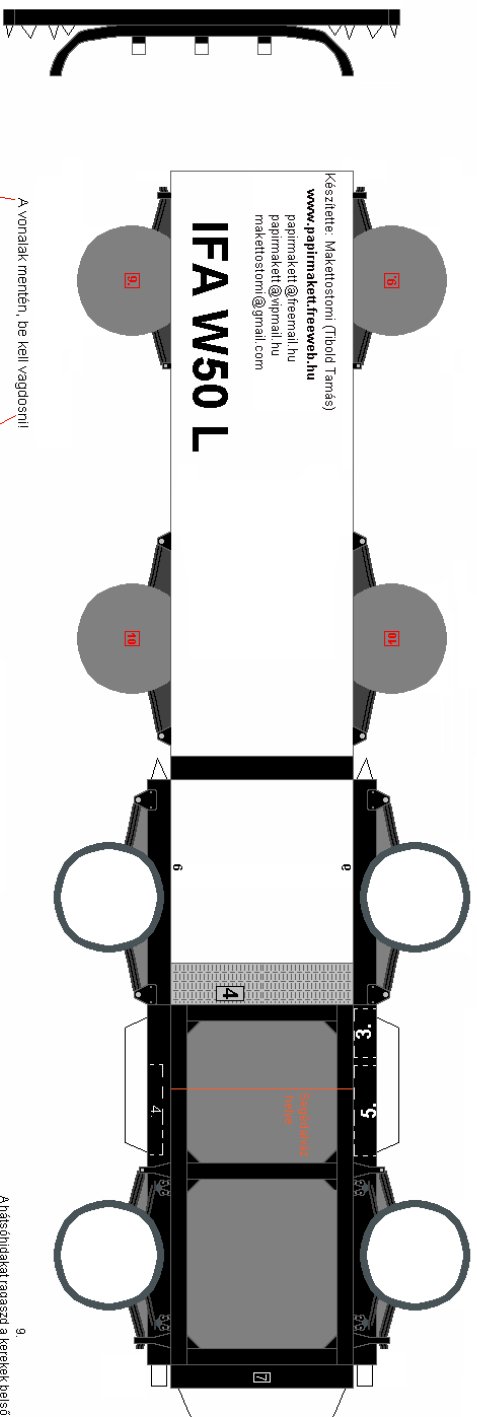
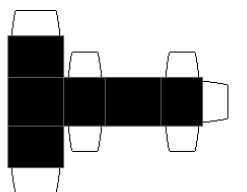
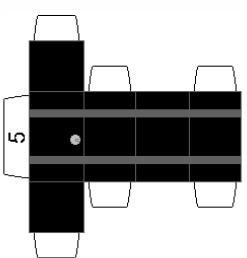


Olvasd el a ragasztási tanácsokat is!

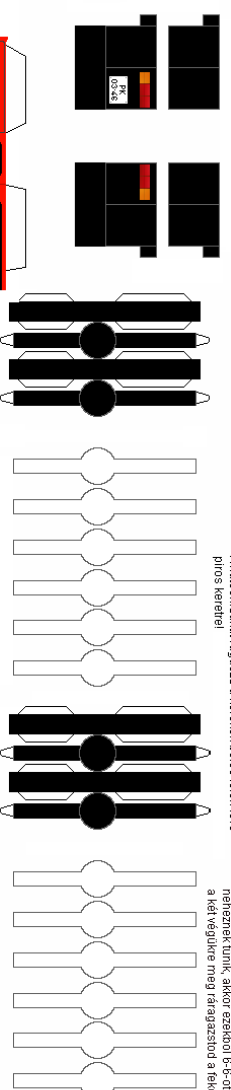


7
A vonófért a kijelölő helyre ragaszd!



9
A hátsóhidakat ragaszd a kerekek belső felén lévő piros keretrel

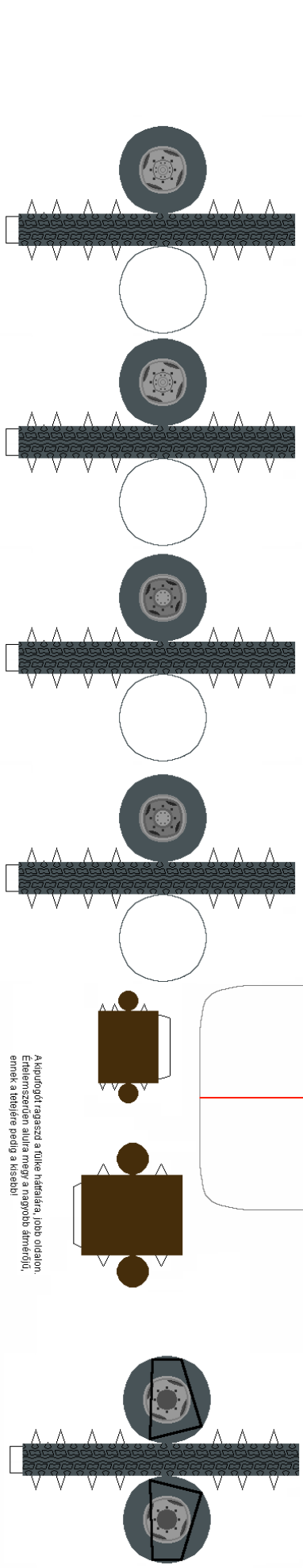
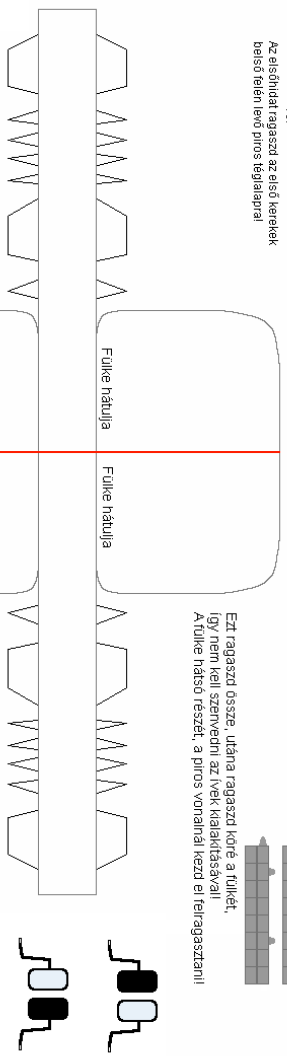
A hátsó hídak összeragasztható az előző sablonból is, de ha az nem jön ki, akkor ezektől 6-át-ot összeragaszd az egymással, a két végükre meg árgaszton a fémleletrészeket, és ugyanazt az eredményt kapod!



A felülöknek vágd ki a közepét is, utána ragaszd fel a helyükre! Ezután ehöz csináld 8 szöveget, és ragaszd a kerekek közepére!

10
Az elsőhidat ragaszd az első kerekek belső felén lévő piros téglalapra!

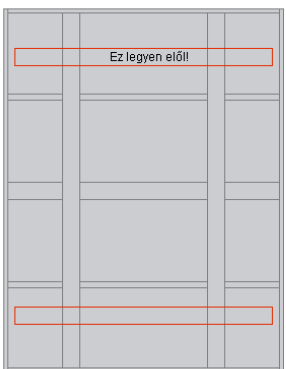
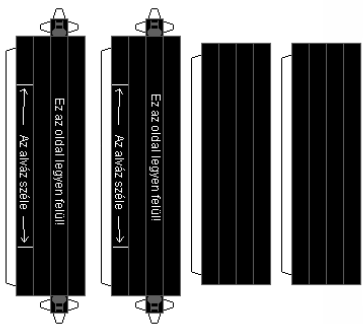
Ezt ragaszd össze, utána ragaszd köré a fülkét, így nem kell szorítani az ívek kialakításával! A fülke hátsó részét, a piros vonállal kezd el felragasztani!



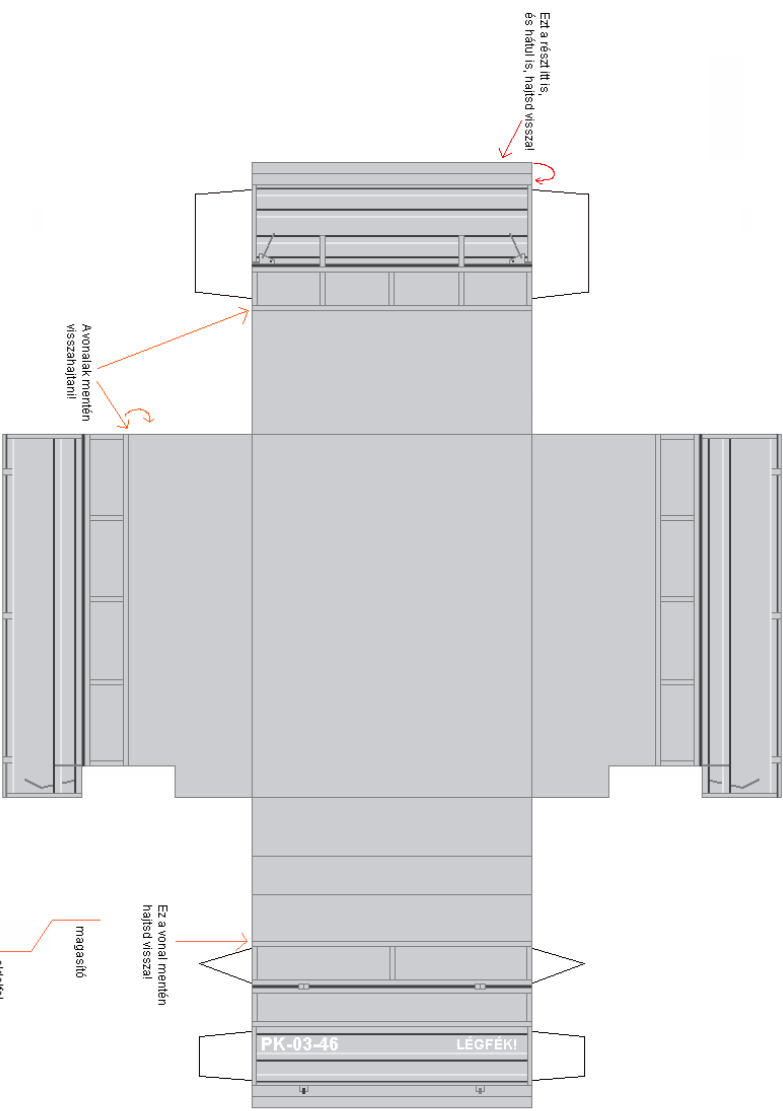
A kijelölőket ragaszd a fülke hátfelére, jobb oldalon. Ehémszerűen állítsa meg a nagyobb átmérőű, ennek a felére pedig a kisebb!

Olvasd el a ragasztási tanácsokat is!

A hosszú segédvázakat elől a piros vonalhoz, hátra az alváz végéhez igazítsd!
A rövidebbeket, hosszianként ragaszd az alváz szélére!



Ezt ragaszd a billenő plató alá! A piros vonalas részt ragaszd a keresztben lévő, hosszabb segédvázakkal!



A hirtelen, ilyen formában kell meghajlítani, és az oldalaihoz hozzáragasztani!