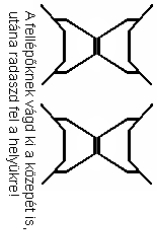
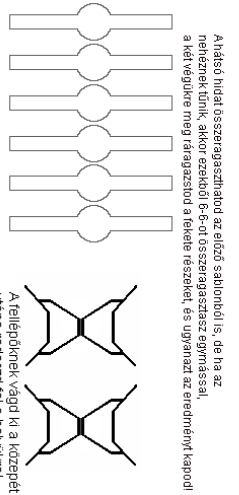
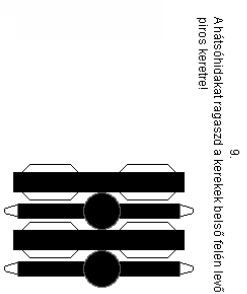
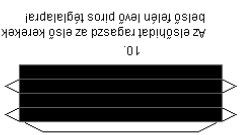
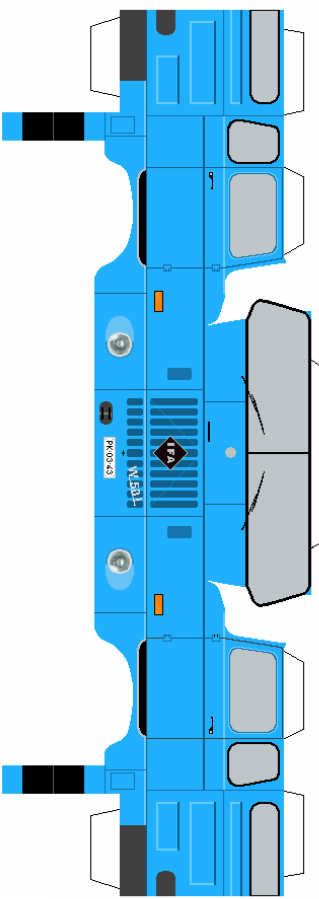
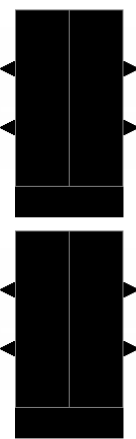
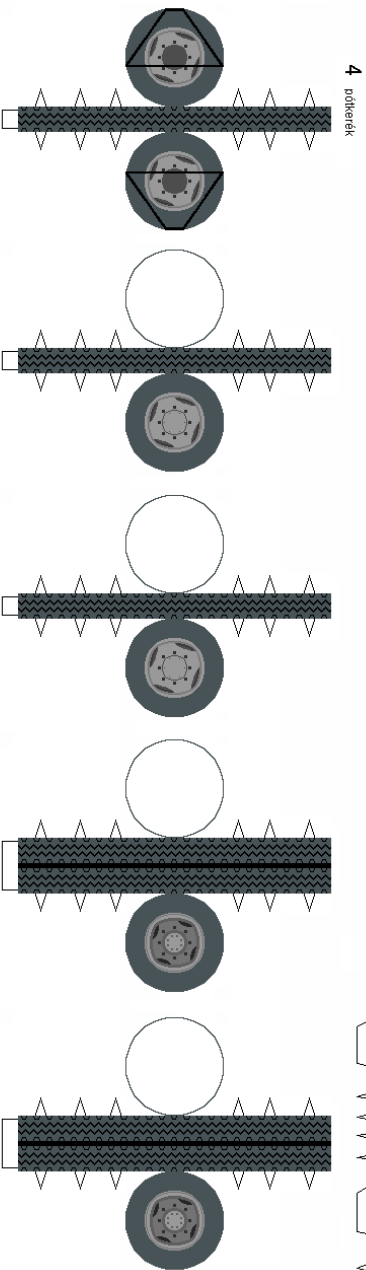
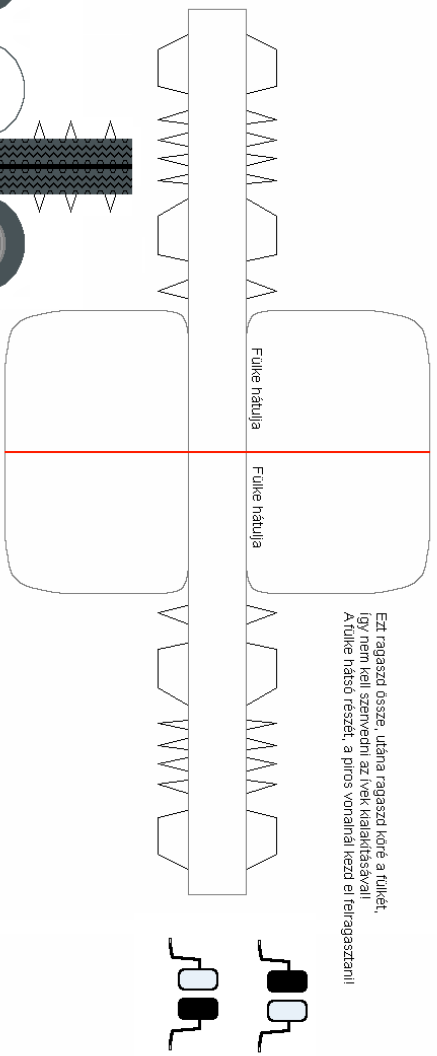


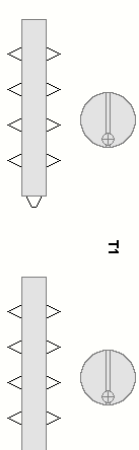
A sárhéddel közepén hajtsd össze, és formázz belőlkéfényt, ezután ragaszd a keretek fölé!



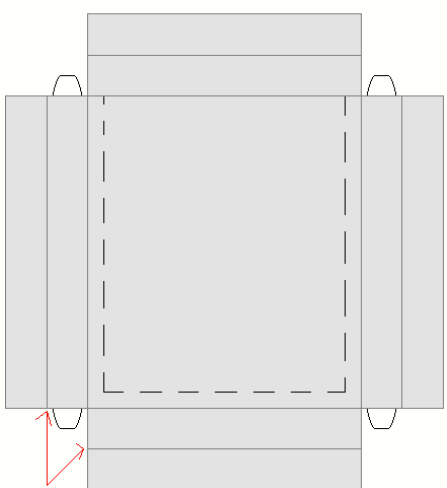
Ezt ragaszd össze, utána ragaszd köré a fülkét, így nem kell szorítani az ívek kialakításával. A fülke hátsó részét, a piros vonallal kezd el felragasztani!



Olvasd el a ragasztási tanácsokat is!

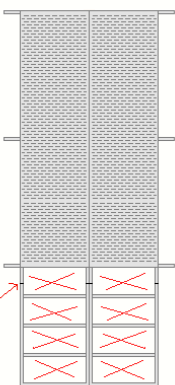


T1



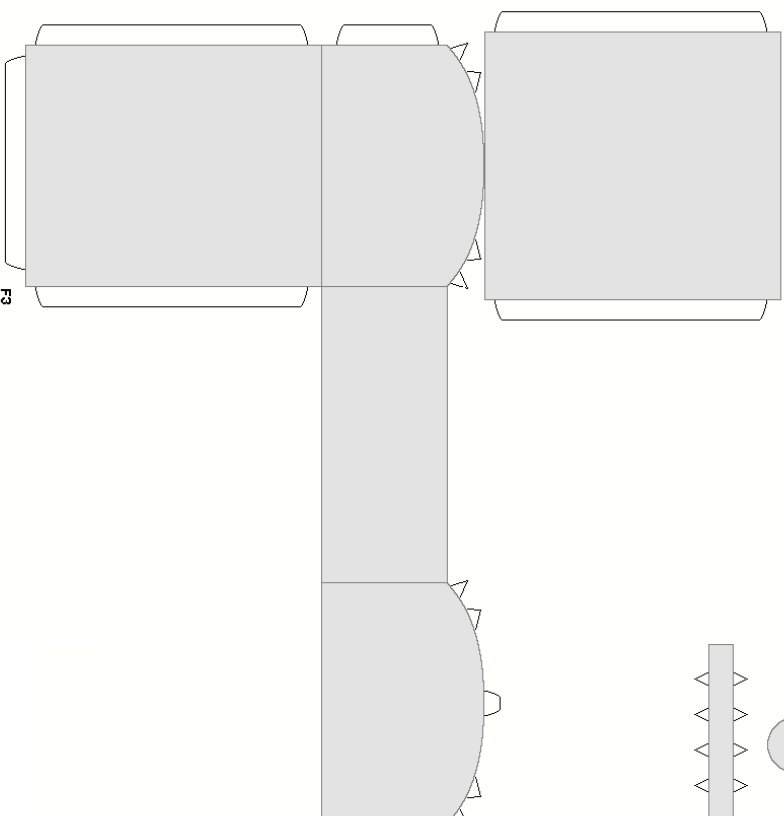
F2

itt hajlíd vissza 180°-ban!

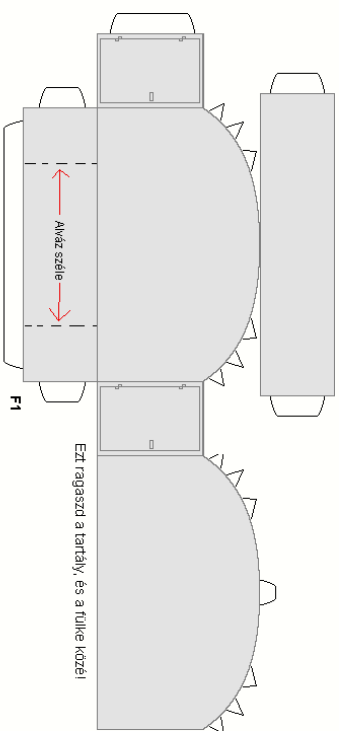


T2

itt hajlíd meg 90°-ban!

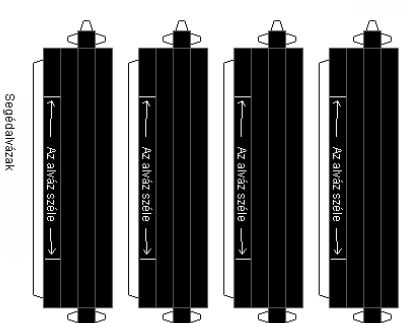


F3



F1

Ezt ragaszd a tartály, és a tulke közeli



Segédalkatrészek

F1-et ragaszd a tulke mögé a piros vonallal. Ragaszd felé a segédalkatrészeket a maradó, piros vonallal.
Ragaszd felé az F2-t, F3-at ragaszd az F2 behelyére, a szárga pont vonalra. T1-eseket ragaszd az F3 lefelé
jelzett helyre. T2-t ragaszd az F3 lefelé, a T1 bal oldalára. Aláírd a jelzett helyeken hajlíd meg!