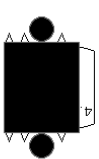
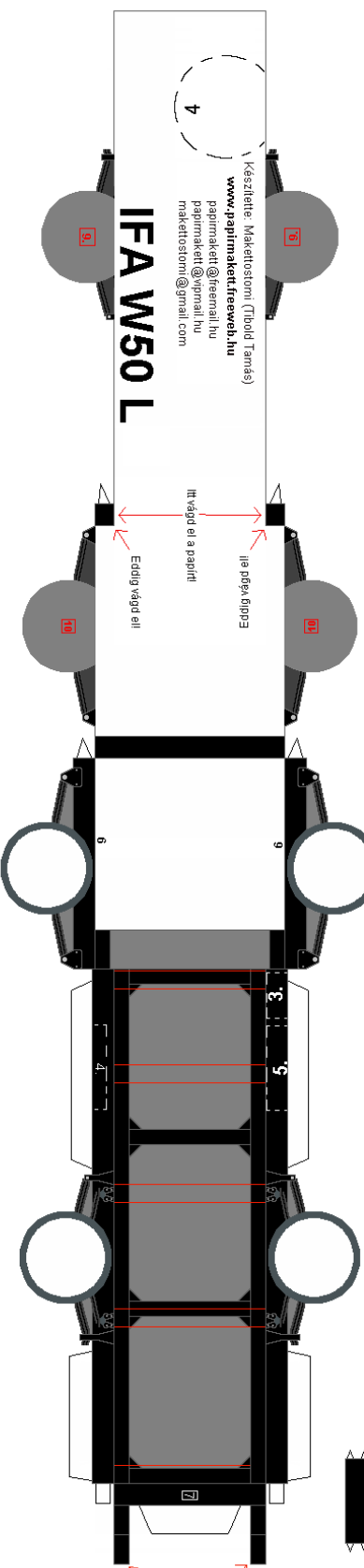


Olvasd el a ragasztási tanácsokat is!



Avonofelel a kijelölt helyre ragaszd!

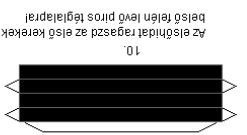
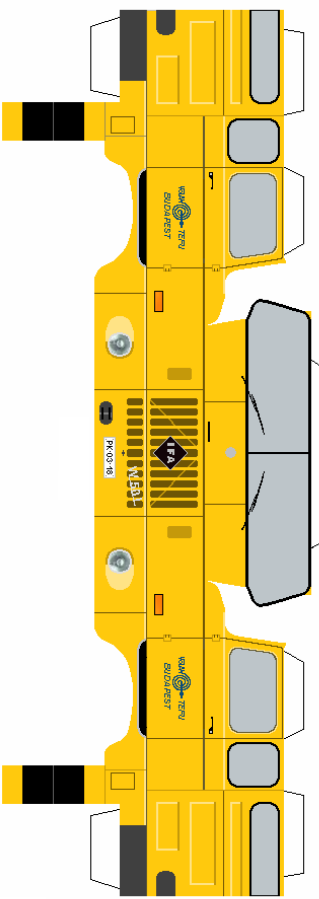


A vonalak mentén, de kell vágdosni!

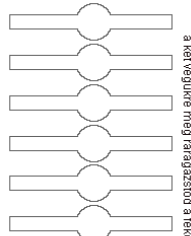
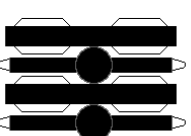
A sárvédőket közepen hajtásd össze, és formázz belőlük félkör, ezután ragaszd a keretek fölé!

A hátsó hidat összeragaszthatod az előző szaltonból is, de ha az nem jön ki, akkor ezektől 6-6-ot összeragasztasz egymással, a két végükre meg árgasztond a felelet részeket, és ugyanazt az eredményt kapod!

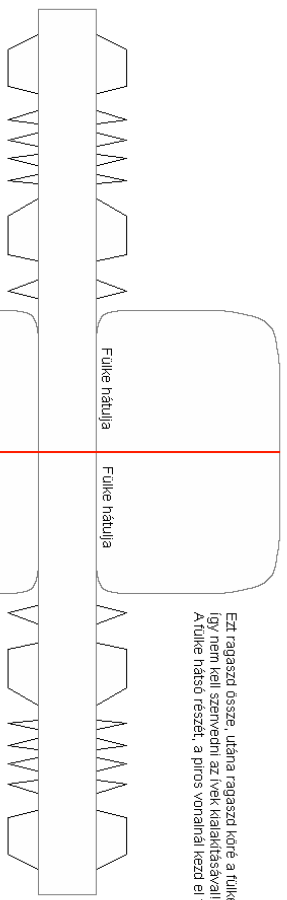
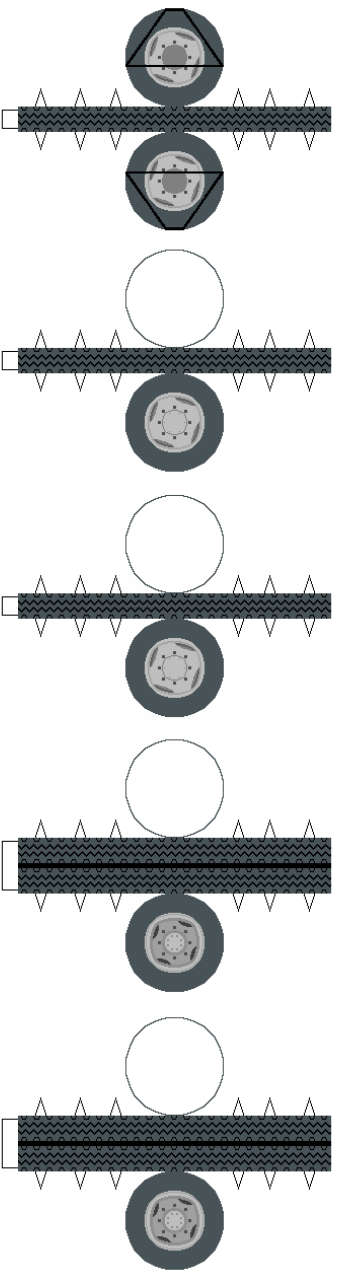
A fellegbúrákat vágd ki a közepét is, utána radszod fel a helyükre!



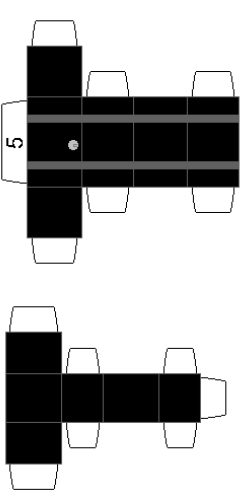
Az előhídat ragaszd az első keretek beült feletre lévő piros téglalapra!



4 potkerék



Ezt ragaszod össze, utána ragaszod köré a fülkét, így nem kell szertvegni az ívek kialakításával! A fülke hátsó részét, a piros vonallal kezd el felragasztani!



A segédvonalakat ragaszd, az alvázon található, piros vonalakra!

