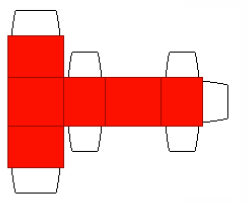
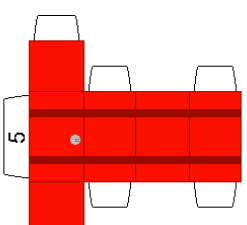
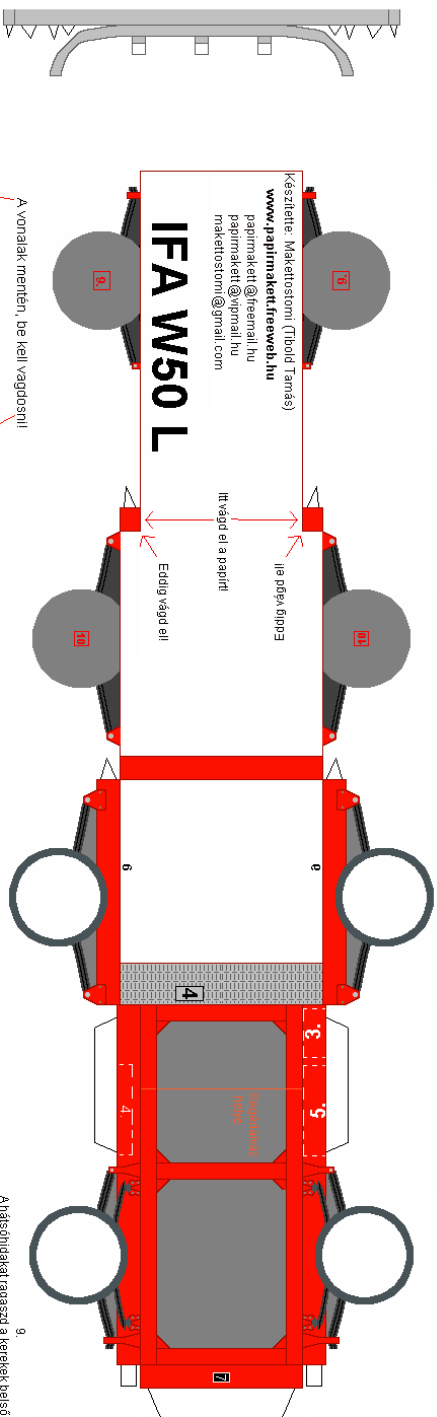
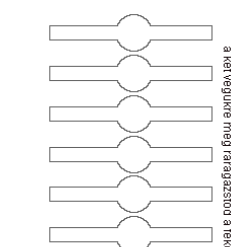
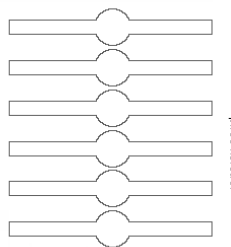
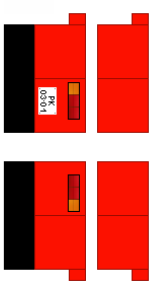
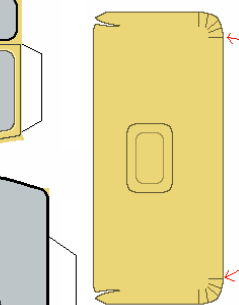


7  
A vonófejet a kifelé felé ragaszd!

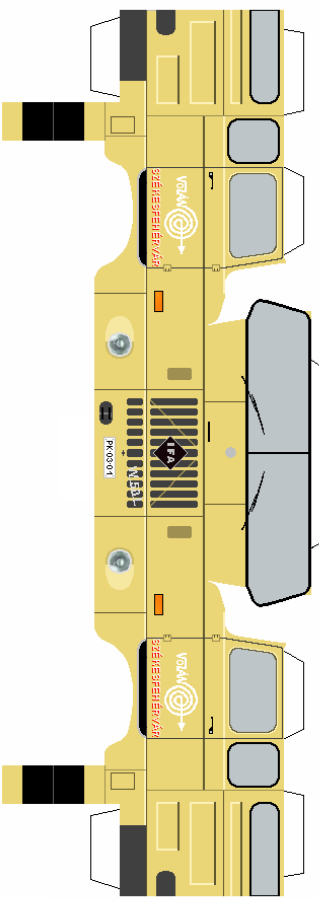


9  
A hátsóhidakat ragaszd a kerekek belső felén lévő piros keretrel!

A hátsó hídát összeragaszthatod az előző sablonból is, de ha az nem jön ki, akkor ezektől 6-6-ot összeragasztasz egymással, a két végükre meg ábráztatott a felületi részeket, és ugyanazt az eredményt kapod!

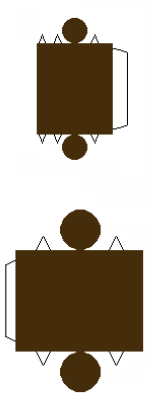
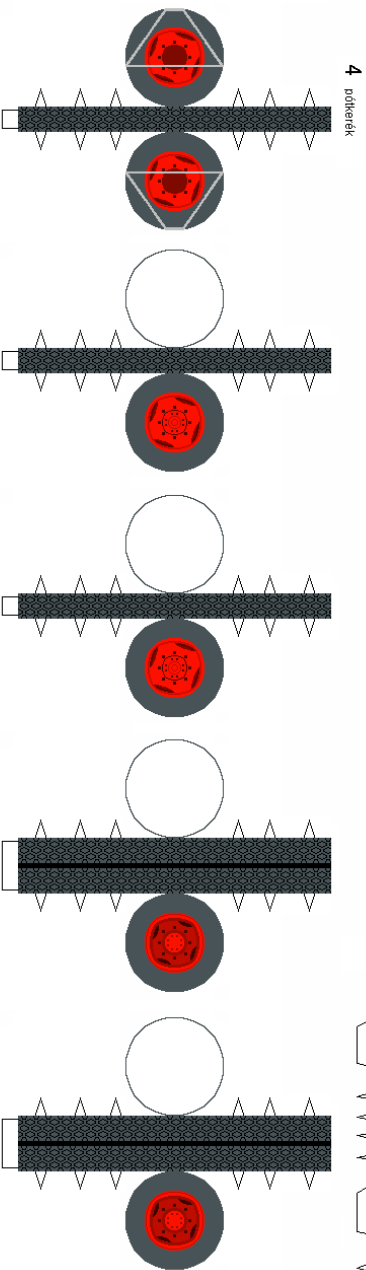
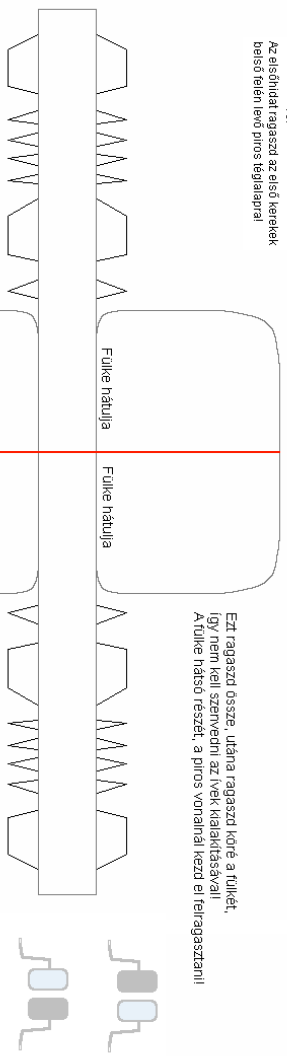


A felépítőket vágd ki a közepét is, utána radszrd fel a helyükre!



10  
Az elsőhidat ragaszd az első kerekek belső felén lévő piros téglalapra!

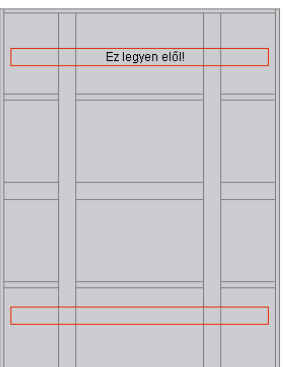
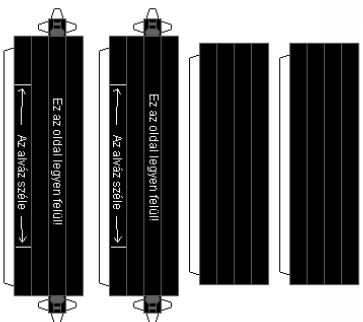
Ezt ragaszd össze, utána ragaszd köré a fülkét, így nem kell szarnod az ívek kialakításával! A fülke hátsó részét, a piros vonóval kezd el felragasztani!



A kiegészítőket ragaszd a fülke hátuljára, jobb oldalon. Ehhez természetesen alulra meggy a nagyobb átmérőjű, emek a kifelé pedig a kisebb!

## Olvasd el a ragasztási tanácsokat is!

A hosszú segédvázakat elől a piros vonalhoz, hátul az alváz végéhez igazítsd!  
A rövidebbeket, hosszantiában ragaszd az alváz szélére!



Ezt ragaszd a billenő póló alá! A piros vonal as részt ragaszd a keresztben levő, hosszabb segédvázakkal!

