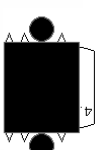
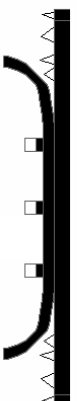
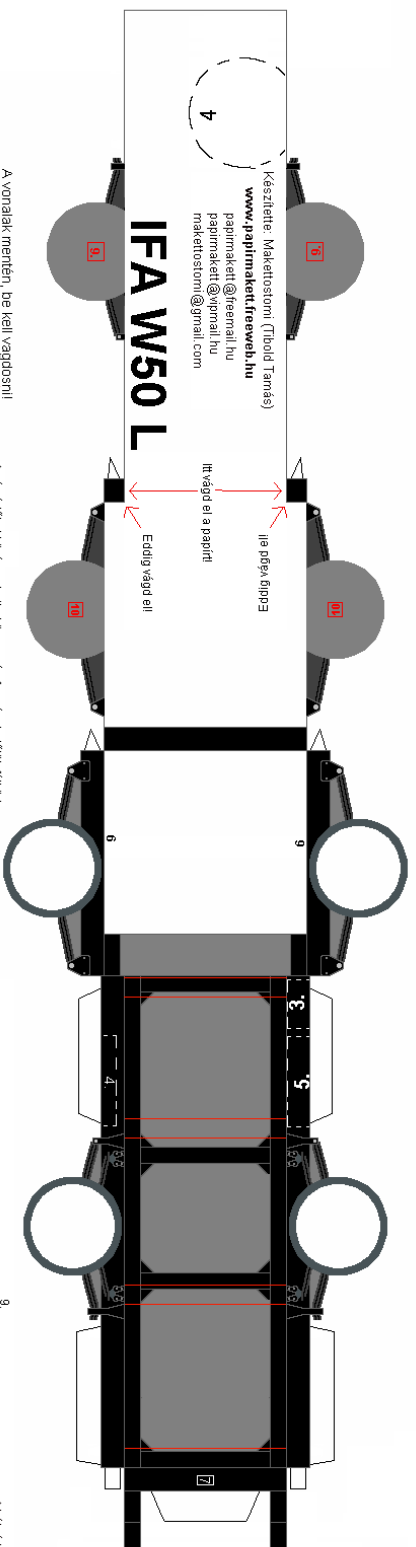


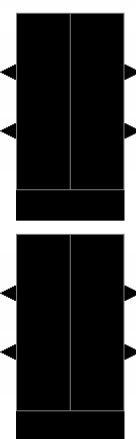
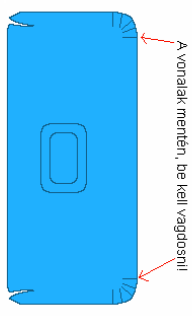
Olvasd el a ragasztási tanácsokat is!



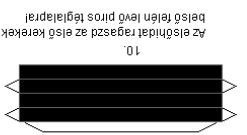
Avonofejlet a kijelölt helyre ragaszd!



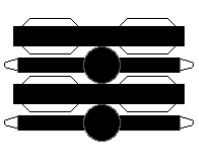
Ezt a részt hajtsd vissza, utána pedig ragaszd rá a hátsó lökhárítót!



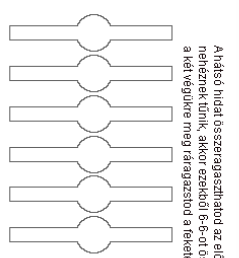
A szárdíszek közepén hajtsd össze, és formázz belőlük félköröket, ezután ragaszd a keretek fölé!



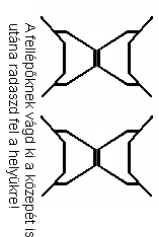
Az előhídtart ragaszd az első keretek beült felén lévő piros téglalapra!



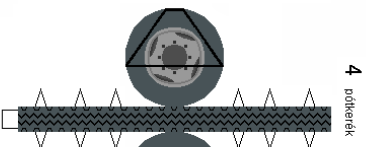
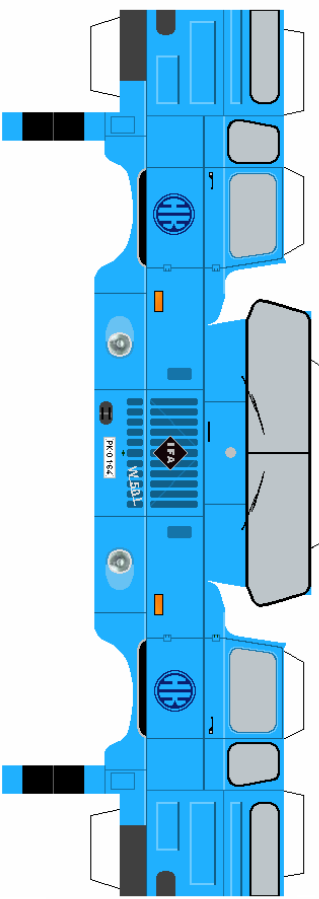
A hátsóhidakat ragaszd a keretek belső felén lévő piros keretrel!



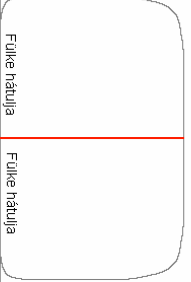
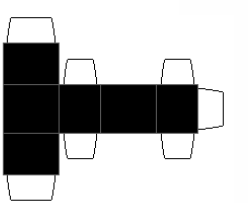
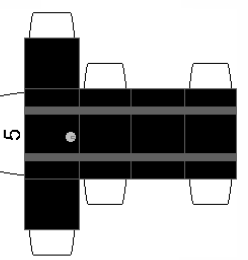
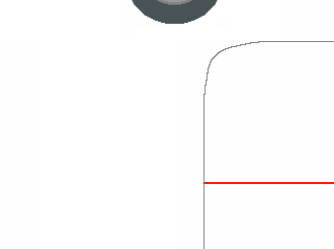
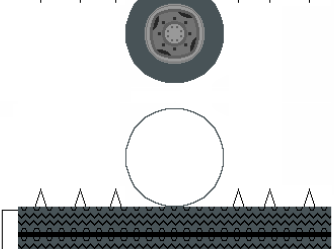
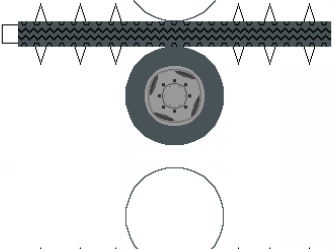
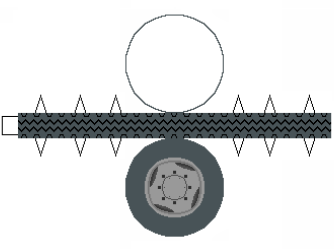
A hátsó hídakat összeragaszthatod az előző száltonból is, de ha az nem jönne ki, akkor ezektől 6-ot összeragasztasz egymással, a két végükre meg árgaszton a fellevele részeket, és ugyanazt az eredményt kapod!



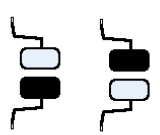
A felleveleknek vágd ki a közepét is, utána ragaszd fel a helyükre!



4 potkerek



Ezt ragaszd össze, utána ragaszd köré a fülkét, így nem kell szerezni az ívek kialakításával! A fülke hátsó részét, a piros vonallal kezd el felragasztani!



Olvasd el a ragasztási tanácsokat is!

A segédvázlatot ragaszd, az alvázon található,
piros vonalakra!

