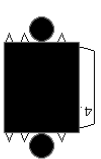
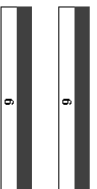
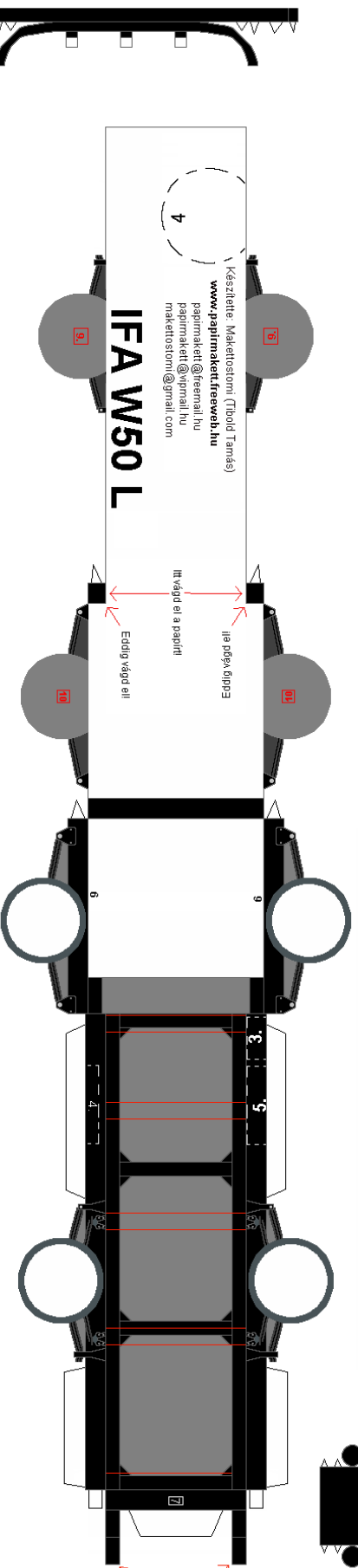


Olvasd el a ragasztási tanácsokat is!



Avonofelel a kijelölt helyre ragaszd!



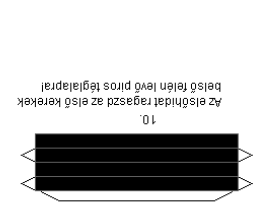
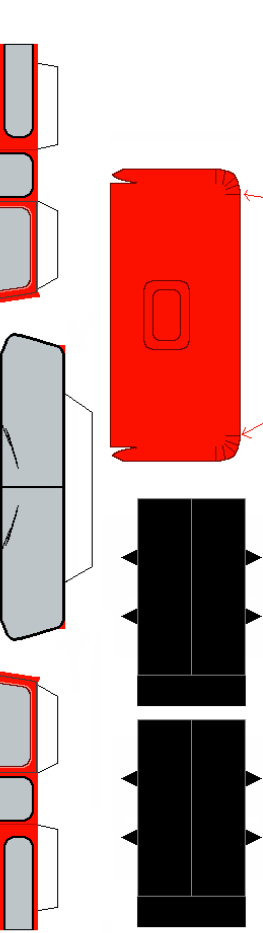
Készítette: Meketostomi (Tibold Tamás)  
[www.papimaketfreeweb.hu](http://www.papimaketfreeweb.hu)  
 papimaketk@freemail.hu  
 papimaketk@vipmail.hu  
 maketostomi@gmail.com

# IFA W50 L

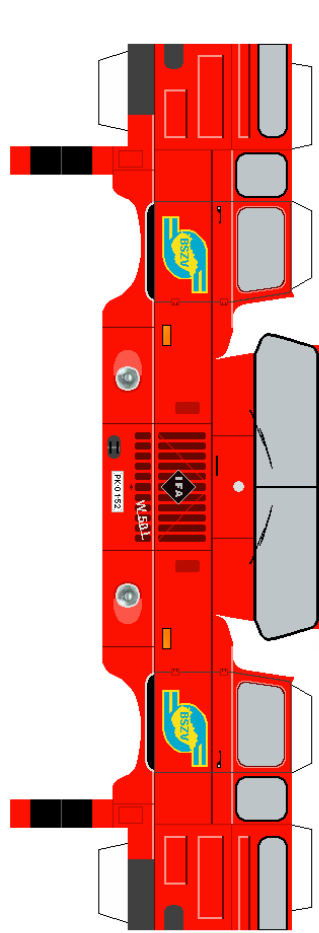
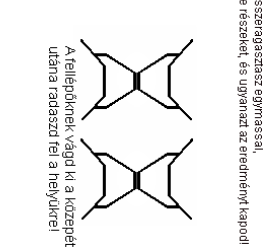
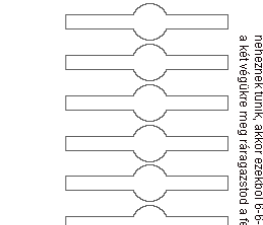
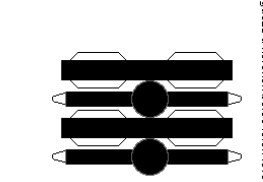
A vonalakat mentén, de kell vágdosni!

A sárvédőket közepen hajtásd össze, és formázz belőlük félkör, ezután ragaszd a keretek fölé!

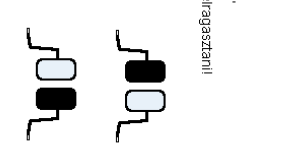
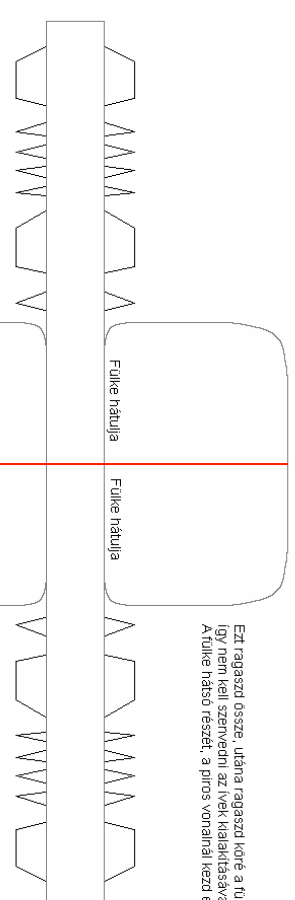
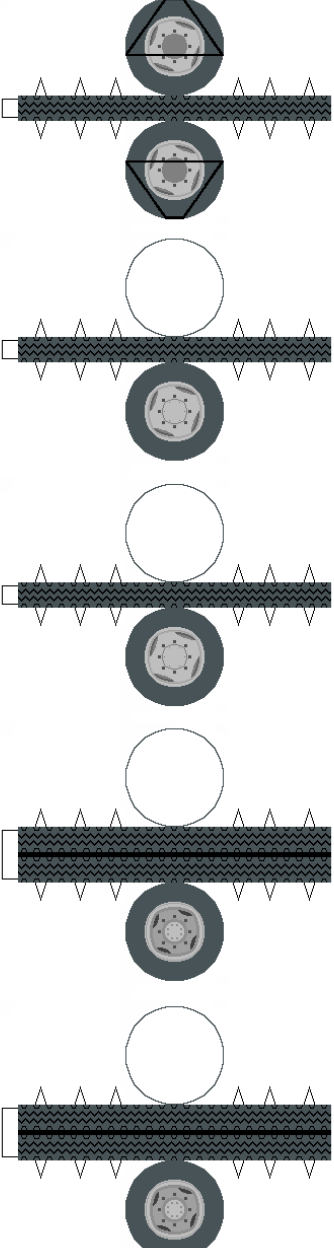
Ezt a részt hajtásd vissza, utána pedig ragaszd rá a hátsó lökhárítót!



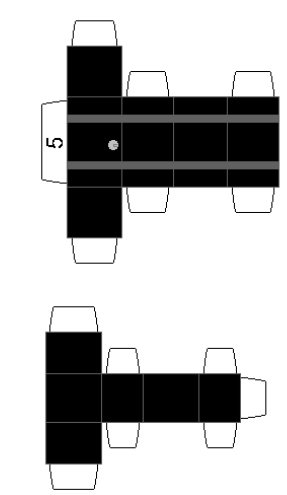
Ahátsóhidakat ragaszd a keretek belső felén lévő piros keretel!

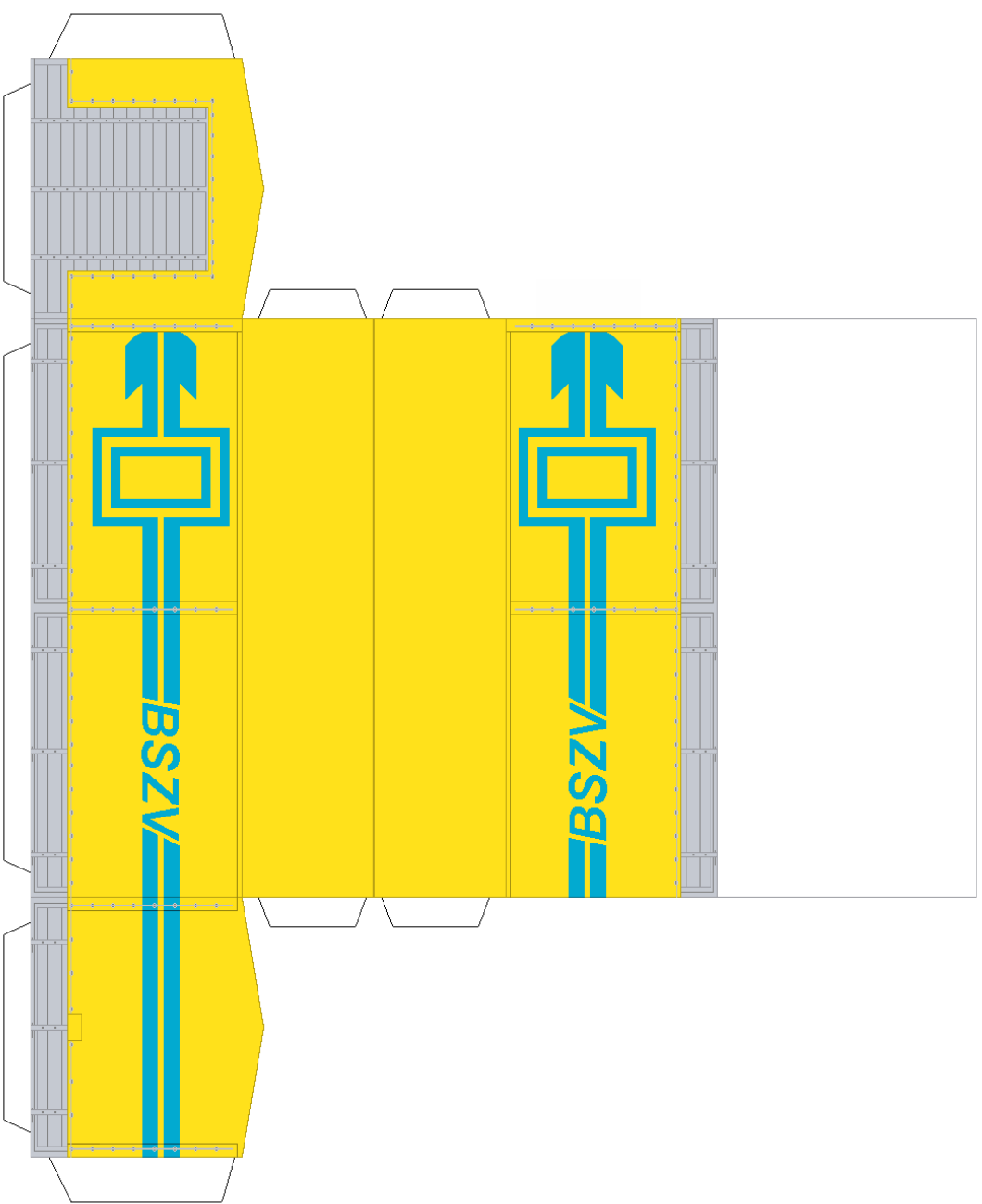


4 potkerék



Ezt ragaszd össze, utána ragaszd köré a fülkét, így nem kell szerezni az ívek kialakításával. A fülke hátsó részét, a piros vonallal kezd el felragasztani!





A segédvázakat ragaszd, az alvázon található,  
piros vonalakra!

