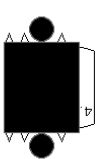
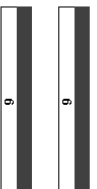
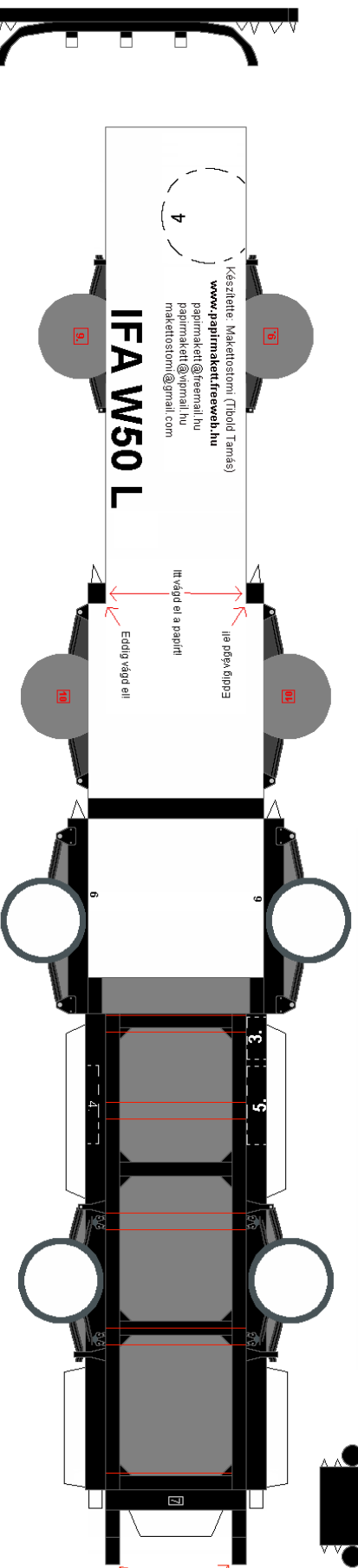


Olvasd el a ragasztási tanácsokat is!



Avonofelel a kijelölt helyre ragaszd!



Készítette: Maketostomi (Tibold Tamás)  
[www.papimaketfreeweb.hu](http://www.papimaketfreeweb.hu)  
 papimaket@gmail.hu  
 papimaket@vipmail.hu  
 maketostomi@gmail.com

**IFA W50 L**

Itt párgy góppp

Itt vágd el a papírt!

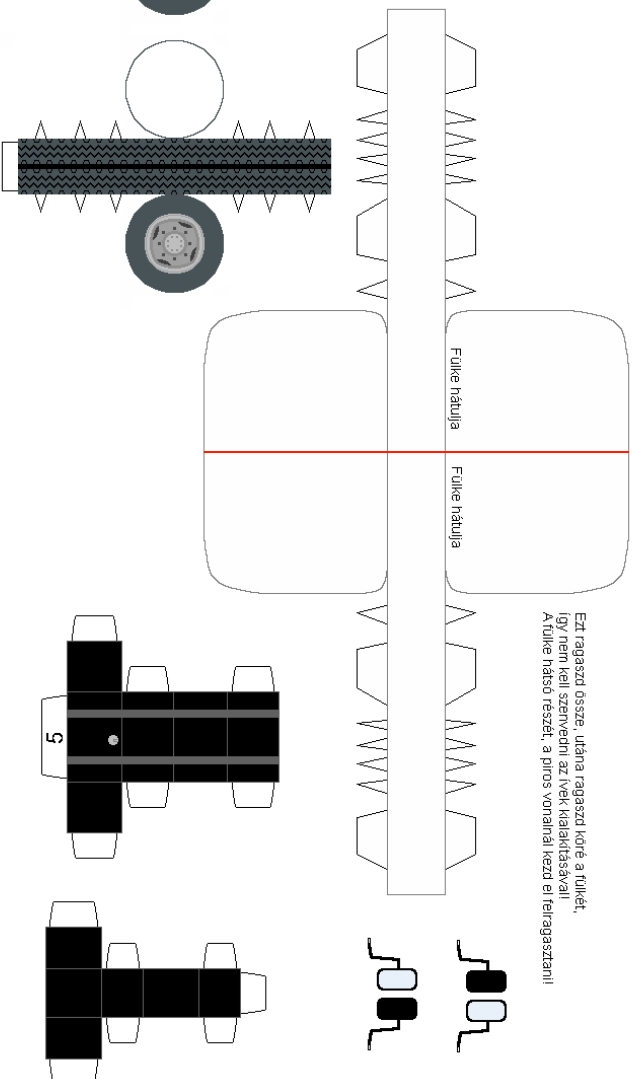
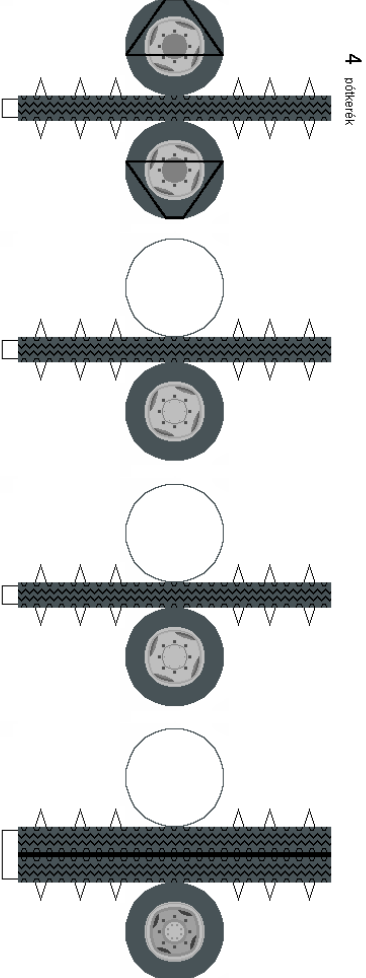
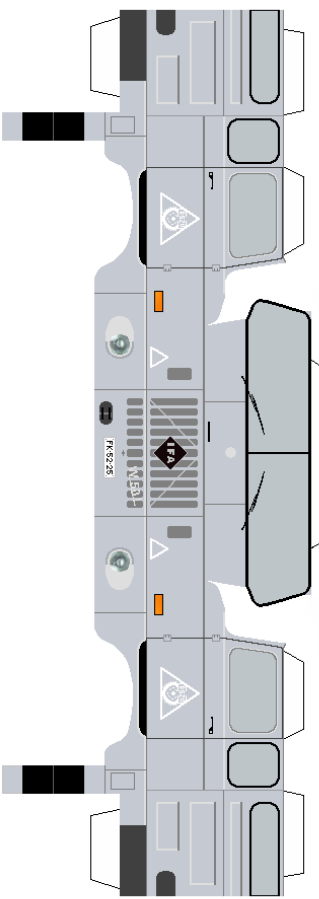
Eddig vágd el!

A sárvédőket közepen hajtsd össze, és formázz belőlük félkör, ezután ragaszd a keretek fölé!

Ahátshidákat ragaszd a keretek belső felére levő piros keretel!

A hátsó hídát összeragaszthatod az előző sárvédőre is, de ha az nem szereted, akkor ezektől 6-ot-ot összeragasztasz egymással, a két végükre meg árgasztond a felelet részeket, és ugyancsak az eredményt kapod!

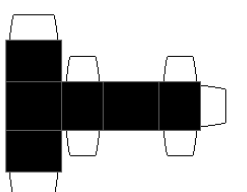
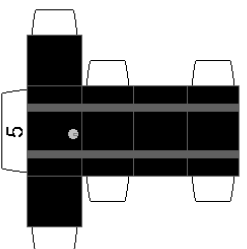
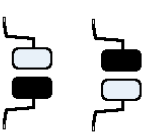
A fellegbőrkéket vágd ki a közepét is, utána radszsd fel a helyükre!



Fülke hátulja

Fülke hátulja

Ezt ragaszd össze, utána ragaszd köré a fülkét, így nem kell szarnod az ívek kialakításával! A fülke hátsó részét, a piros vonallal kezd el felragasztani!



A segédvázlatot ragaszd, az alvázon található,  
piros vonalakra!

