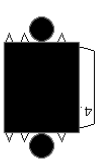
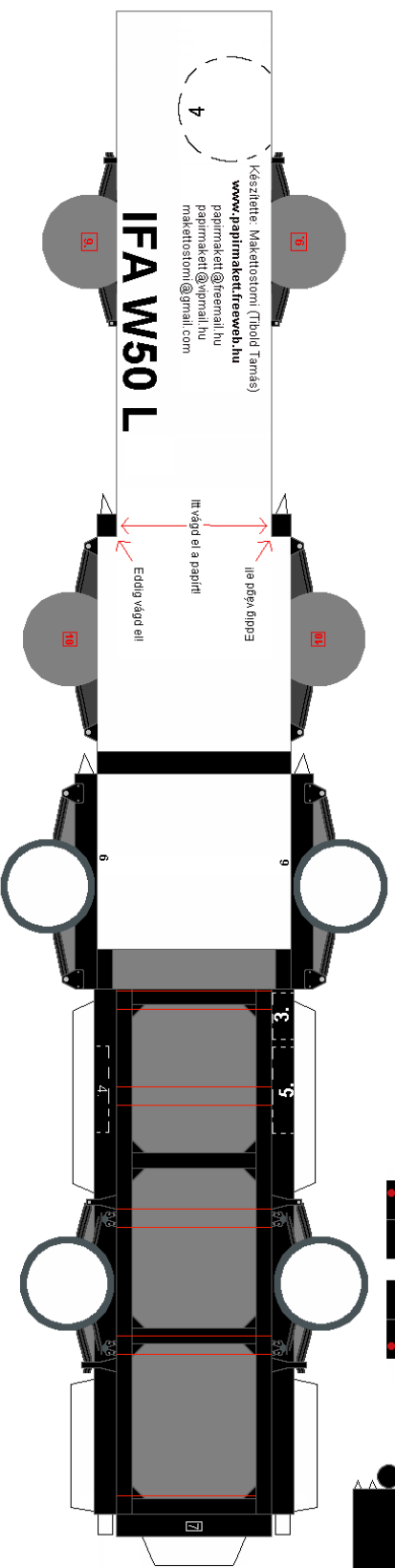


Olvasd el a ragasztási tanácsokat is!

A hátsó lámpákat ragaszd, a piató végének az aljára!



Avonofelel a kijelölt helyre ragaszd!



Készítette: Maketostomi (Tibold Tamás)
www.papimaketfreeweb.hu
 papimaket@freemail.hu
 papimaket@vipmail.hu
 maketostomi@gmail.com

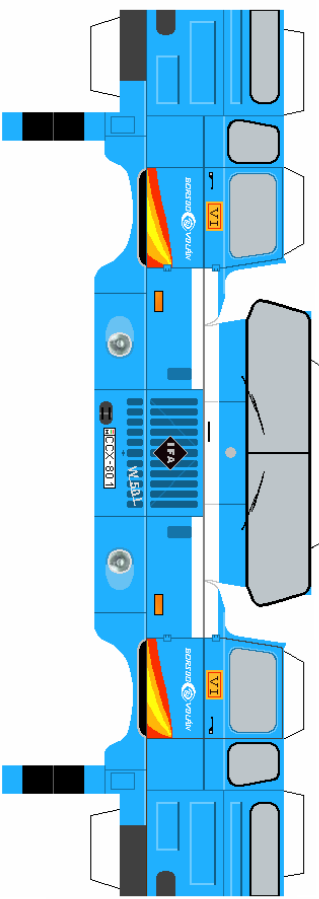
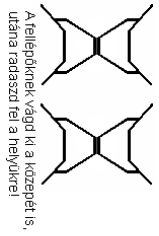
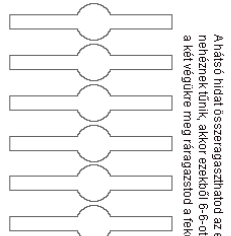
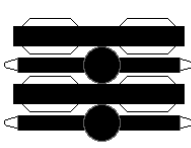
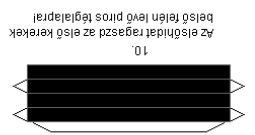
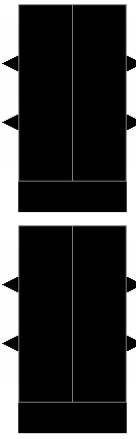
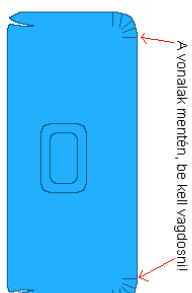
IFA W50 L

Ille párgy gúppa

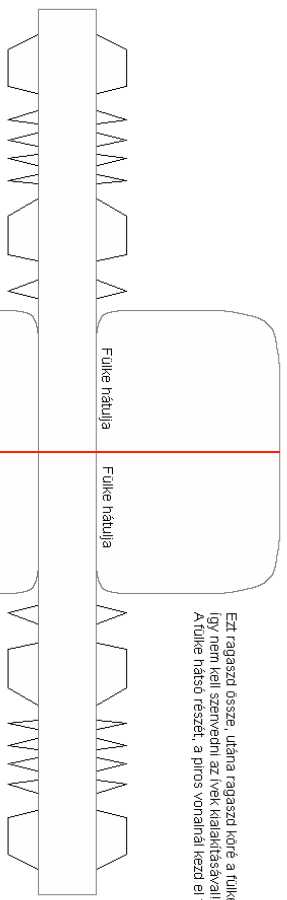
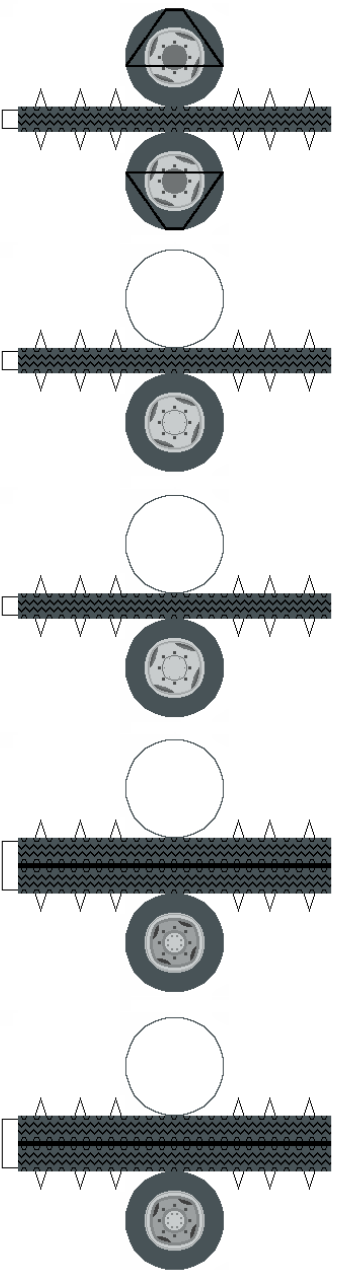
Itt vágód el a papírt!

Eddig vágód el!

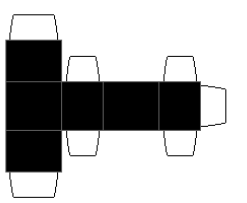
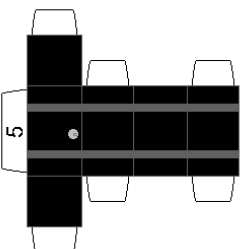
A sárvédőket közepen hálézd össze, és formázz bealjuk félkör, ezután ragaszd a keretek fölé!

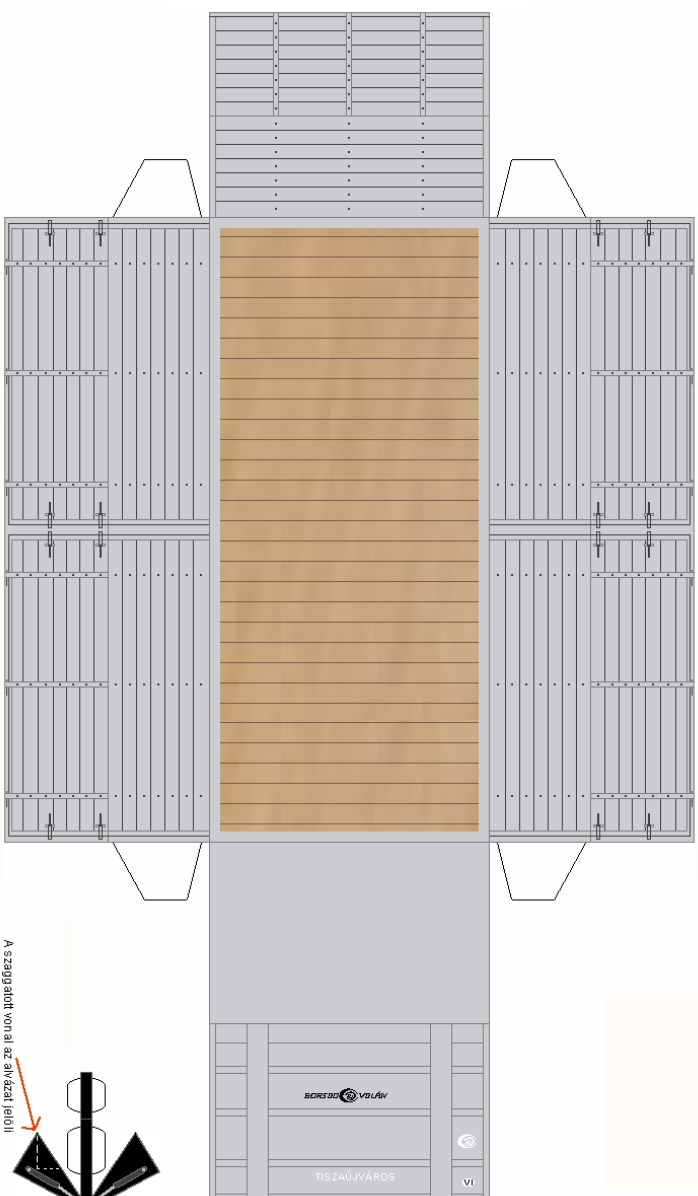


4 potkerek

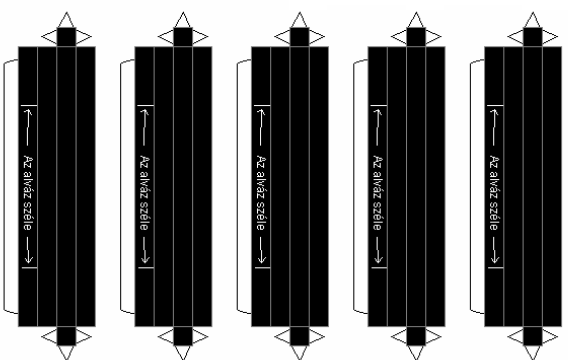


Ezt ragaszd össze, utána ragaszd köré a fülkét, így nem kell szerezni az ívek kialakításával. A fülke hátsó részét, a piros vonallal kezd el felragasztani!





A segédvázakat ragaszd, az alvázon található, piros vonalakra!



A szaggatott vonal az alvázal (el)ölí emnek segítségével illeszd az alvázhoz!

