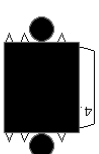
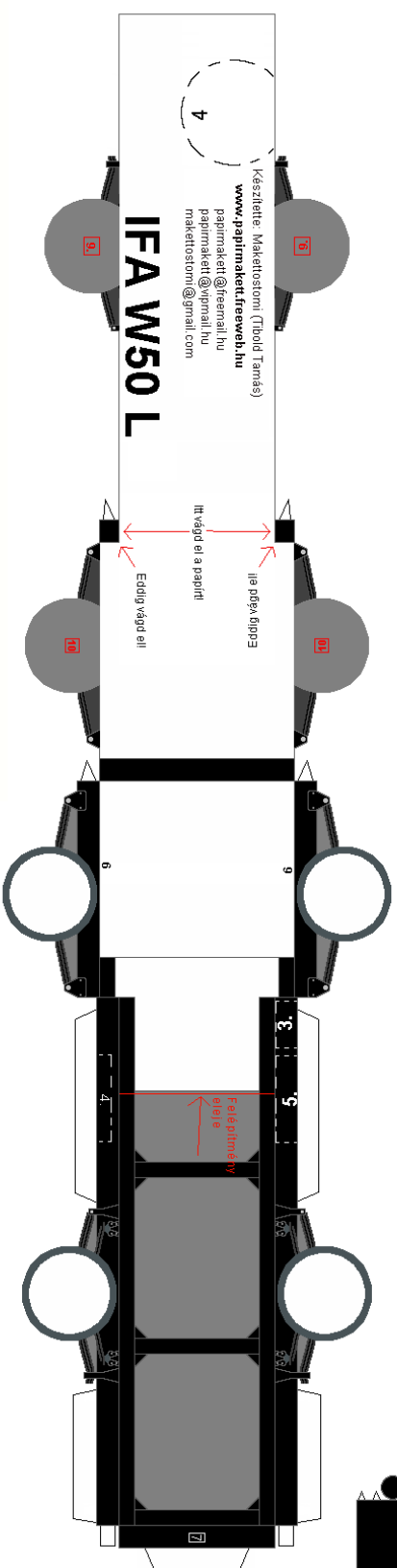


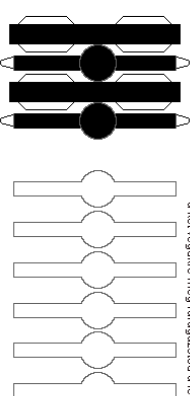
Olvasd el a ragasztási tanácsokat is!



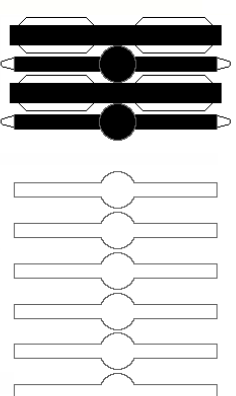
Avonofejlet a kijelölt helyre ragaszd!



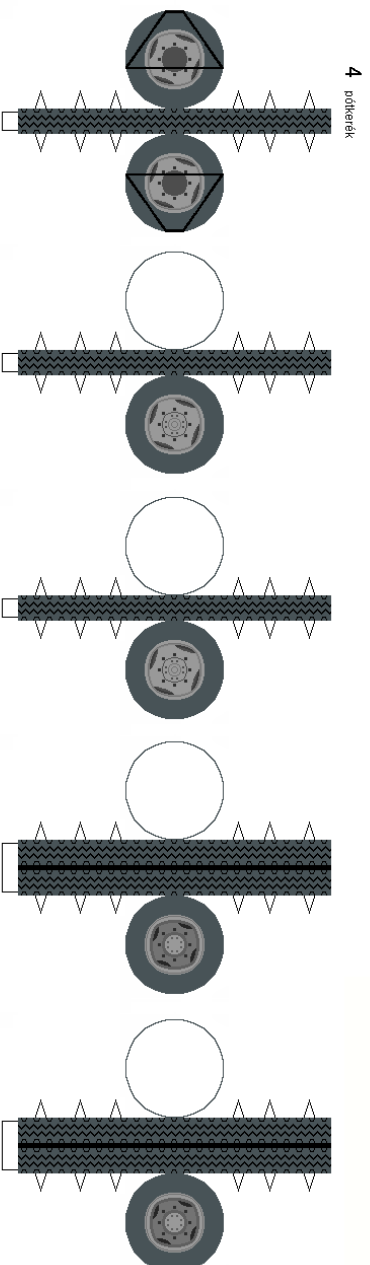
9. A hátsóhidakat ragaszd a kerékek belső felén lévő piros keretrel!



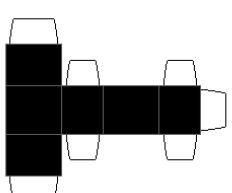
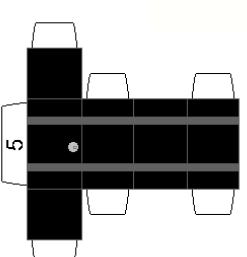
A hátsó hídát összeragaszthatod az előző száltonból is, de ha az nem jön ki, akkor ezektől 6-6-ot összeragasztasz együttessel, a két végükre meg ábrázoltod a felelet részeket, és ugyanazt az eredményt kapod!



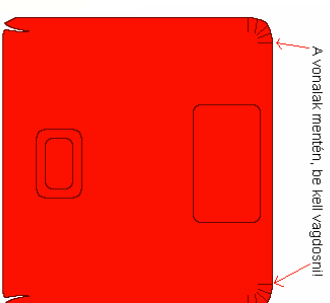
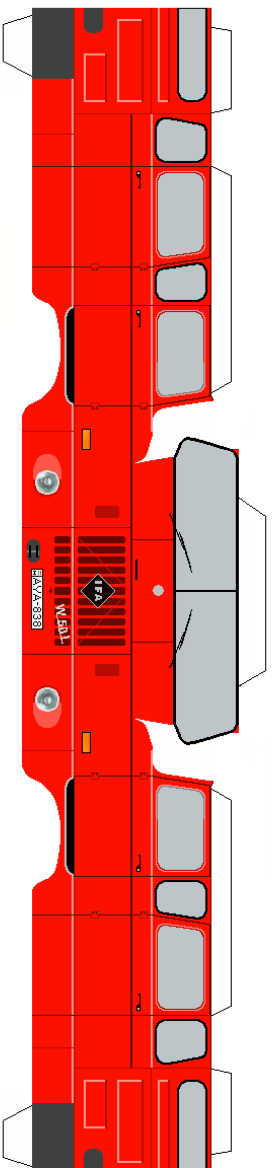
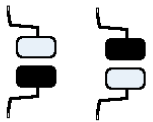
10. Az elsőhidat ragaszd az első kerékek belső felén lévő piros fégláncpajpra!



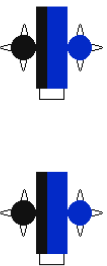
4. potkerek



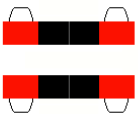
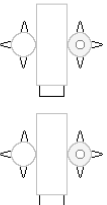
## Olvasd el a ragasztási tanácsokat is!



A vonalakat mentén, be kell vágdosni!



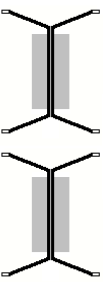
Avillogókat, és a színtáblát a fülke tetejére ragaszd!



Az első sárgókat ragaszd az első kerek mögé!

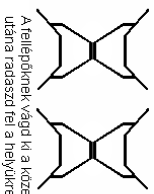
Mivel itt a fülke alja egybeesik az alváz tetejével, ezért a fülke elejét nem lehet az alvázra ragasztani, mint a többi makettnél! Ez miatt ezt a csíkot hajtsd meg 90°-ba, és ennek segítségével rögzítsd a fülke elejét!

Ezt ragaszd össze, utána ragaszd köre a fülkét, így nem kell szennvedni az ivék kiakasztásával! A fülke hátsó részét, a piros vonallal kezd el felragasztani!



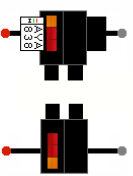
Hátsó felülpök

A hátsó felülpöket közepén miltasd meg, és ragaszd össze őket! Utána ragaszd a hátsó ajtó alát! A közepén látható szürke részt a hátsó hátsó meg 90°-ban, mintha lépcsők lenné!



Első felülpök

A felülpöket vágd ki a közepét is, utána ragaszd fel a nyílra!

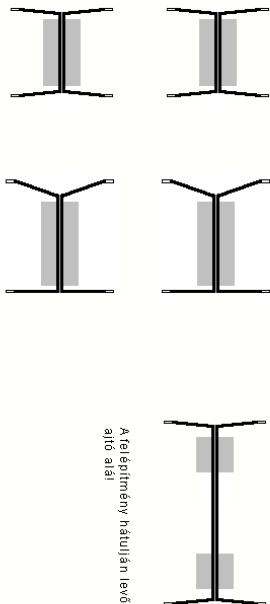


A hátsó lámpákat ragaszd az alváz végére, a váz oldalára!



# Olvasd el a ragasztási tanácsokat is!

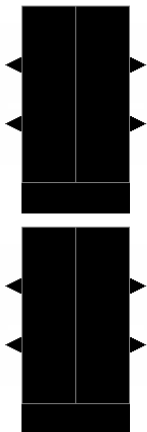
A felépítők 2 oldalát ragaszd egymással szembe, utána ragaszd őket a helyükre!



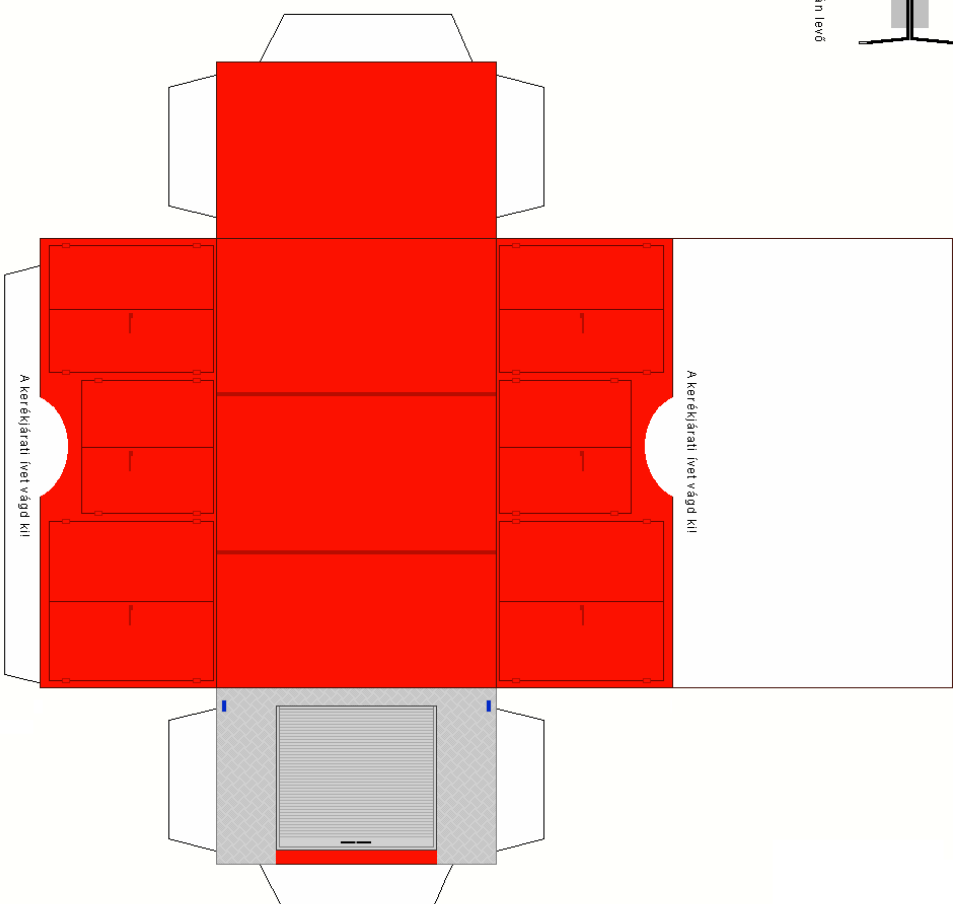
A felépítmény hátulján levő ajtó alái

A felépítményen található első ajtók alái

A felépítményen található második ajtók alái



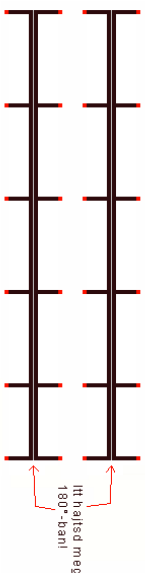
A sarfédfóliát középen hajtsd össze, és formázz belőlk félkörűt, ezután ragaszd a keretek fölé!



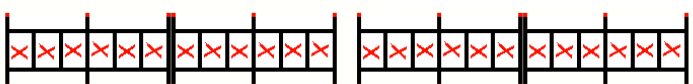
A kerékházratti ívet vágd ki!

A kerékházratti ívet vágd ki!

A korlátok 2 oldalát ragaszd össze, utána ragaszd a felépítmény tetejére, mindkét oldal széléről!

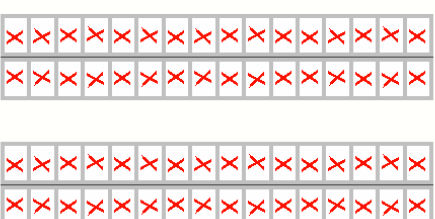


Itt hajtsd meg 180°-ban!



Itt hajtsd meg 180°-ban!

A létrák "X"-el jelölt részét vágd ki!  
Utána ragaszd össze a 2 oldalát!  
A segédjelzők segítségével ragaszd a felépítmény hátuljára, a szürke eszközökkel!



Itt hajtsd meg 180°-ban!

A létrák "X"-el jelölt részét vágd ki!  
2 oldalát ragaszd össze! Utána rakd őket a felépítmény tetejére!